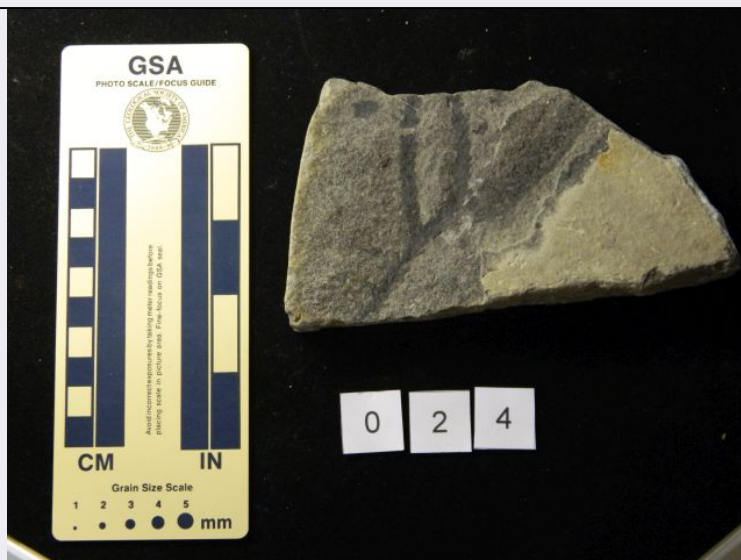


# SCHEDA



## CD - CODICI

TSK - Tipo scheda	BNP
LIR - Livello ricerca	P
NCT - CODICE UNIVOCO	
NCTR - Codice regione	05
NCTN - Numero catalogo generale	00696099
ESC - Ente schedatore	UNIPD
ECP - Ente competente	S234

## AC - ALTRI CODICI

ACM - Codice museo	MGP-PD
ACO - Codice collezione	R
ACK - Codice campione	24R

## OG - OGGETTO

### OGT - OGGETTO

OGTD - Definizione	fossile
OGTT - Definizione specifica	pianta
OGTV - Identificazione	esemplare
OGTC - Denominazione collezione	coll. Rossi

## SP - SISTEMATICA - PALEONTOLOGIA

### SPS - SISTEMATICA

SPSP - Regno	Plantae
SPSH - Phylum/ Divisione	Spermatophyta
SPSB - Classe	Pinopsida
SPSO - Ordine	Voltziales
SPSR - Genere	Voltzia
SPSS - Specie	haueri

<b>SPSL - Determinatore/ Revisore</b>	Amalfitano, Jacopo
<b>SPSC - Data determinazione/ Revisione</b>	2012
<b>SPM - TIPO</b>	
<b>SPMT - Materiale tipico</b>	no
<b>SPMP - Tipologia</b>	NR
<b>SPMD - Denominazione</b>	non pertinente
<b>DA - DATI ANALITICI</b>	
<b>DES - DESCRIZIONE</b>	
<b>DESO - Descrizione oggetto</b>	.
<b>DAF - Figurato</b>	no
<b>LC - LOCALIZZAZIONE GEOGRAFICO-AMMINISTRATIVA</b>	
<b>PVC - LOCALIZZAZIONE GEOGRAFICO-AMMINISTRATIVA ATTUALE</b>	
<b>PVCS - Stato</b>	ITALIA
<b>PVCR - Regione</b>	Veneto
<b>PVCP - Provincia</b>	PD
<b>PVCC - Comune</b>	Padova
<b>LDC - COLLOCAZIONE SPECIFICA</b>	
<b>LDCC - Complesso di appartenenza</b>	Palazzo Cavalli
<b>LR - DATI DI RACCOLTA</b>	
<b>LRT - Tipo di localizzazione</b>	località di raccolta - dati aggiornati
<b>LRV - LOCALITA' DI RACCOLTA</b>	
<b>LRVK - Continente/ Subcontinente</b>	Europa
<b>LRVS - Stato</b>	Italia
<b>LRVR - Regione</b>	Friuli Venezia Giulia
<b>LRVP - Provincia</b>	UD
<b>LRVC - Comune</b>	Tarvisio
<b>LRVL - Località</b>	Cave del Predil
<b>LRI - INFORMAZIONI SULLA RACCOLTA</b>	
<b>LRIL - Legit</b>	Rossi, Antonio Isidoro
<b>ET - ETA' GEOLOGICA</b>	
<b>ETG - GEOCRONOLOGIA (CRONOSTRATIGRAFIA)</b>	
<b>ETGE - Eon (Eontema)</b>	Phanerozoic
<b>ETGR - Era (Eratema)</b>	Mesozoic
<b>ETGP - Periodo (Sistema)</b>	Triassic
<b>ETGO - Epoca (Serie)</b>	Upper Triassic
<b>ETGT - Età (Piano)</b>	Carnian
<b>CO - CONSERVAZIONE</b>	
<b>STC - STATO DI CONSERVAZIONE</b>	
<b>STCD - Data</b>	2018

<b>STCC - Stato di conservazione</b>	buono
<b>TU - CONDIZIONE GIURIDICA E VINCOLI</b>	
<b>ACQ - ACQUISIZIONE</b>	
<b>ACQT - Tipo acquisizione</b>	donazione
<b>CDG - CONDIZIONE GIURIDICA</b>	
<b>CDGG - Indicazione generica</b>	proprietà Ente pubblico non territoriale
<b>DO - FONTI E DOCUMENTI DI RIFERIMENTO</b>	
<b>FTA - DOCUMENTAZIONE FOTOGRAFICA</b>	
<b>FTAX - Genere</b>	documentazione allegata
<b>FTAP - Tipo</b>	fotografia digitale (file)
<b>FTAA - Autore</b>	Amalfitano, Jacopo
<b>FTAD - Data</b>	2012
<b>FTAE - Ente proprietario</b>	Università degli Studi di Padova
<b>FTAN - Codice identificativo</b>	UniPd_MGP24R_001F
<b>BIL - Citazione completa</b>	Amalfitano J., 2012 - Catalogazione di collezione paleontologica recentemente acquisita dal Museo di Geologia e Paleontologia dell'Università di Padova: i siti a vertebrati fossili del Friuli Venezia Giulia. Tesi di Laurea in Scienze Naturali, Università di Padova, Anno acc. 2012-13, pp. 33.
<b>AD - ACCESSO AI DATI</b>	
<b>ADS - SPECIFICHE DI ACCESSO AI DATI</b>	
<b>ADSP - Profilo di accesso</b>	3
<b>ADSM - Motivazione</b>	scheda di bene non adeguatamente sorvegliabile
<b>CM - COMPILAZIONE</b>	
<b>CMP - COMPILAZIONE</b>	
<b>CMPD - Data</b>	2018
<b>CMPN - Nome</b>	Amalfitano, Jacopo
<b>CMPN - Nome</b>	Breda, Marzia
<b>RSR - Referente scientifico</b>	Giusberti, Luca
<b>FUR - Funzionario responsabile</b>	Majoli, Luca
<b>AN - ANNOTAZIONI</b>	