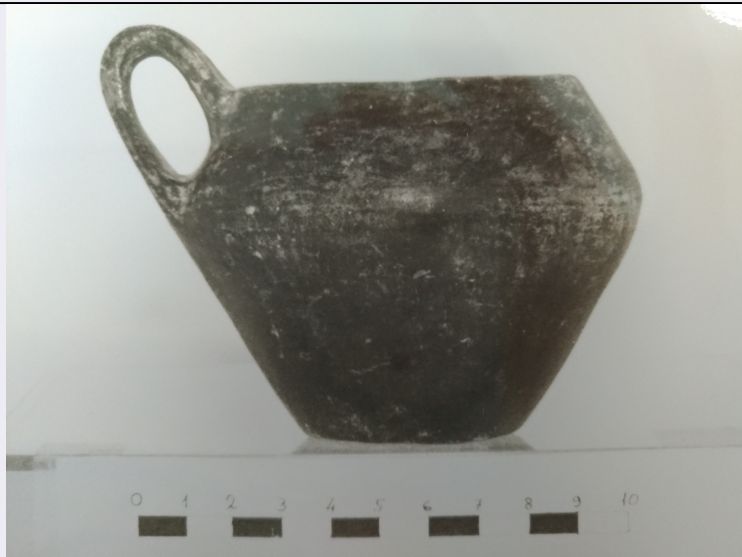


SCHEDA



CD - CODICI

| | |
|---------------------------------|----------|
| TSK - Tipo Scheda | RA |
| LIR - Livello ricerca | I |
| NCT - CODICE UNIVOCO | |
| NCTR - Codice regione | 12 |
| NCTN - Numero catalogo generale | 00086354 |
| ESC - Ente schedatore | M418 |
| ECP - Ente competente | M418 |

OG - OGGETTO

| | |
|---------------------------------------|--|
| OGT - OGGETTO | |
| OGTD - Definizione | boccale |
| OGTT - Tipologia | a profilo angolare con ansa sopraelevata |
| OGTN - Denominazione /dedicazione | tipo Close-Brooks n. 37 |
| OGTP - Posizione | Formello, F.143 II SE |
| CLS - Categoria - classe e produzione | ceramica di impasto |

LC - LOCALIZZAZIONE GEOGRAFICO-AMMINISTRATIVA

PVC - LOCALIZZAZIONE GEOGRAFICO-AMMINISTRATIVA ATTUALE

| | |
|------------------|--------|
| PVCS - Stato | ITALIA |
| PVCR - Regione | Lazio |
| PVCP - Provincia | RM |
| PVCC - Comune | Roma |

LDC - COLLOCAZIONE SPECIFICA

UB - DATI PATRIMONIALI

INV - INVENTARIO DI MUSEO O SOPRINTENDENZA

| | |
|---------------|-------|
| INVN - Numero | 35804 |
|---------------|-------|

RE - MODALITA' DI REPERIMENTO**DSC - DATI DI SCAVO**

| | |
|--|-----------|
| DSCD - Data | 1915-1916 |
| DSCI - Numero inventario di scavo | n.9 |

DT - CRONOLOGIA**DTZ - CRONOLOGIA GENERICA**

| | |
|---|-----------|
| DTZG - Fascia cronologica di riferimento | VIII a.C. |
| DTZS - Frazione cronologica | metà |

DTS - CRONOLOGIA SPECIFICA

| | |
|------------------------|-----|
| DTSI - Da | 760 |
| DTSV - Validità | ca |
| DTSF - A | 740 |
| DTSL - Validità | ca |

DTM - Motivazione cronologia analisi tipologica

MT - DATI TECNICI

MTC - Materia e tecnica impasto; lisciatura a stecca

MIS - MISURE

| | |
|------------------------|----|
| MISU - Unità | cm |
| MISA - Altezza | 9 |
| MISD - Diametro | 10 |

DA - DATI ANALITICI**DES - DESCRIZIONE**

DESO - Indicazioni sull'oggetto Boccale a profilo angolare con ansa sopraelevata. Impasto depurato in superficie bruno lucidato a stecca, in frattura bruno scuro. Eseguito a mano. Corpo biconico, fondo piatto, ansa sopraelevata a nastro verticale, impostata sull'orlo e sulla massima espansione. Bibliografia di confronto: N.Sc. 1965, p. 123, fig. 47,d: Veio, Quattro Fontanili, tomba GG HH 13.

NSC - Notizie storico-critiche Villanoviano evoluto. Fase Veio II B Close-Brooks

CO - CONSERVAZIONE**STC - STATO DI CONSERVAZIONE**

STCC - Stato di conservazione integro

TU - CONDIZIONE GIURIDICA E VINCOLI**CDG - CONDIZIONE GIURIDICA**

CDGG - Indicazione generica proprietà Stato

DO - FONTI E DOCUMENTI DI RIFERIMENTO**FTA - DOCUMENTAZIONE FOTOGRAFICA**

| | |
|-------------------------------------|----------------------------|
| FTAX - Genere | documentazione allegata |
| FTAP - Tipo | fotografia digitale (file) |
| FTAN - Codice identificativo | New_1543232623920 |

| | |
|---|---|
| FTAF - Formato | jpeg |
| FTA - DOCUMENTAZIONE FOTOGRAFICA | |
| FTAX - Genere | documentazione allegata |
| FTAP - Tipo | riproduzione di disegno tecnico |
| FTAF - Formato | jpeg |
| BIB - BIBLIOGRAFIA | |
| BIBX - Genere | bibliografia di confronto |
| BIBA - Autore | Autori vari |
| BIBD - Anno di edizione | 1965 |
| BIBH - Sigla per citazione | NSc |
| BIBN - V., pp., nn. | p. 123 |
| BIBI - V., tavv., figg. | fig. 47,d |
| BIL - Citazione completa | J. Close-Brooks, J. Ward-Perkins, R.A. Staccioli, A. Cavallotti Batchvarova, Veio, continuazione degli scavi nella necropoli villanoviana in località "Quattro Fontanili", in Notizie degli Scavi di Antichità 1965, pp. 49-231 |
| AD - ACCESSO AI DATI | |
| ADS - SPECIFICHE DI ACCESSO AI DATI | |
| ADSP - Profilo di accesso | 3 |
| ADSM - Motivazione | scheda di bene a rischio |
| CM - COMPILAZIONE | |
| CMP - COMPILAZIONE | |
| CMPD - Data | 1980 |
| CMPN - Nome | Luciana Ida Drago |
| FUR - Funzionario responsabile | Francesca Boitani |
| RVM - TRASCRIZIONE PER INFORMATIZZAZIONE | |
| RVMD - Data | 2018 |
| RVMN - Nome | Vittoria Lecce |
| AN - ANNOTAZIONI | |