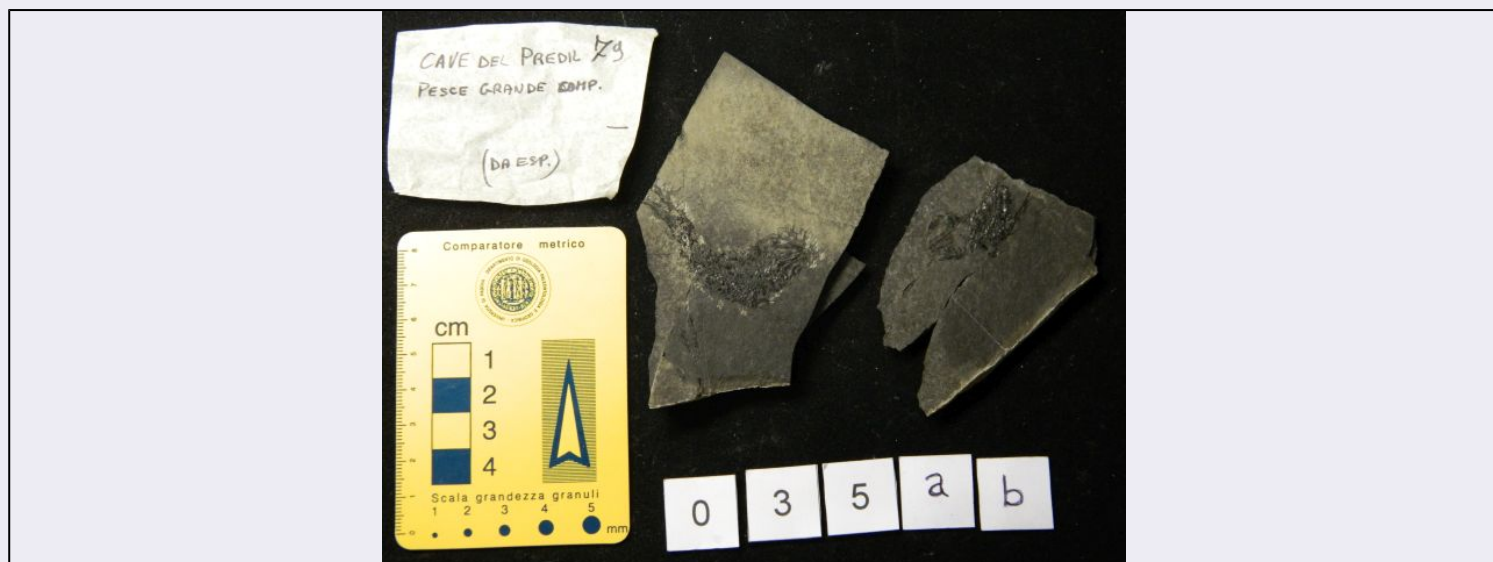


SCHEDA



CD - CODICI

TSK - Tipo scheda	BNP
LIR - Livello ricerca	P
NCT - CODICE UNIVOCO	
NCTR - Codice regione	05
NCTN - Numero catalogo generale	00696122
ESC - Ente schedatore	UNIPD
ECP - Ente competente	S234

AC - ALTRI CODICI

ACM - Codice museo	MGP-PD
ACO - Codice collezione	R
ACK - Codice campione	35a,bR

OG - OGGETTO

OGT - OGGETTO

OGTD - Definizione	fossile
OGTT - Definizione specifica	pesce
OGTV - Identificazione	esemplare
OGTC - Denominazione collezione	coll. Rossi

SP - SISTEMATICA - PALEONTOLOGIA

SPS - SISTEMATICA

SPSP - Regno	Animalia
SPSH - Phylum/ Divisione	Chordata
SPSB - Classe	Osteichthyes
SPSL - Determinatore/ Revisore	Amalfitano, Jacopo
SPSC - Data determinazione/ Revisione	2012

SPM - TIPO

SPMT - Materiale tipico	no
SPMP - Tipologia	NR
SPMD - Denominazione	non pertinente

DA - DATI ANALITICI**DES - DESCRIZIONE**

DESO - Descrizione oggetto	impronta e controimpronta
DAF - Figurato	no

LC - LOCALIZZAZIONE GEOGRAFICO-AMMINISTRATIVA**PVC - LOCALIZZAZIONE GEOGRAFICO-AMMINISTRATIVA ATTUALE**

PVCS - Stato	ITALIA
PVCR - Regione	Veneto
PVCP - Provincia	PD
PVCC - Comune	Padova

LDC - COLLOCAZIONE SPECIFICA

LDCC - Complesso di appartenenza	Palazzo Cavalli
----------------------------------	-----------------

LR - DATI DI RACCOLTA

LRT - Tipo di localizzazione	località di raccolta - dati aggiornati
------------------------------	--

LRV - LOCALITA' DI RACCOLTA

LRVK - Continente/ Subcontinente	Europa
LRVS - Stato	Italia
LRVR - Regione	Friuli Venezia Giulia
LRVP - Provincia	UD
LRVC - Comune	Tarvisio
LRVL - Località	Cave del Predil

LRI - INFORMAZIONI SULLA RACCOLTA

LRIY - Data	1979
LRIL - Legit	Rossi, Antonio Isidoro

ET - ETA' GEOLOGICA**ETG - GEOCRONOLOGIA (CRONOSTRATIGRAFIA)**

ETGE - Eon (Eontema)	Phanerozoic
ETGR - Era (Eratema)	Mesozoic
ETGP - Periodo (Sistema)	Triassic
ETGO - Epoca (Serie)	Upper Triassic
ETGT - Età (Piano)	Carnian

CO - CONSERVAZIONE**STC - STATO DI CONSERVAZIONE**

STCD - Data	2018
STCC - Stato di conservazione	buono

TU - CONDIZIONE GIURIDICA E VINCOLI

ACQ - ACQUISIZIONE

ACQT - Tipo acquisizione donazione

CDG - CONDIZIONE GIURIDICA

CDGG - Indicazione generica proprietà Ente pubblico non territoriale

DO - FONTI E DOCUMENTI DI RIFERIMENTO**FTA - DOCUMENTAZIONE FOTOGRAFICA**

FTAX - Genere documentazione allegata

FTAP - Tipo fotografia digitale (file)

FTAA - Autore Amalfitano, Jacopo

FTAD - Data 2012

FTAE - Ente proprietario Università degli Studi di Padova

FTAN - Codice identificativo UniPd_MGP35R_001F

FTAS - Specifiche esemplare a destra

FTA - DOCUMENTAZIONE FOTOGRAFICA

FTAX - Genere documentazione allegata

FTAP - Tipo fotografia digitale (file)

FTAA - Autore Amalfitano, Jacopo

FTAD - Data 2012

FTAE - Ente proprietario Università degli Studi di Padova

FTA - DOCUMENTAZIONE FOTOGRAFICA

FTAX - Genere documentazione allegata

FTAP - Tipo fotografia digitale (file)

FTAA - Autore Amalfitano, Jacopo

FTAD - Data 2012

FTAE - Ente proprietario Università degli Studi di Padova

BIL - Citazione completa

Amalfitano J., 2012 - Catalogazione di collezione paleontologica recentemente acquisita dal Museo di Geologia e Paleontologia dell'Università di Padova: i siti a vertebrati fossili del Friuli Venezia Giulia. Tesi di Laurea in Scienze Naturali, Università di Padova, Anno acc. 2012-13, pp. 33.

AD - ACCESSO AI DATI**ADS - SPECIFICHE DI ACCESSO AI DATI**

ADSP - Profilo di accesso 3

ADSM - Motivazione scheda di bene non adeguatamente sorvegliabile

CM - COMPILAZIONE**CMP - COMPILAZIONE**

CMPD - Data 2018

CMPN - Nome Amalfitano, Jacopo

CMPN - Nome Breda, Marzia

RSR - Referente scientifico Giusberti, Luca

FUR - Funzionario responsabile Majoli, Luca

AN - ANNOTAZIONI

