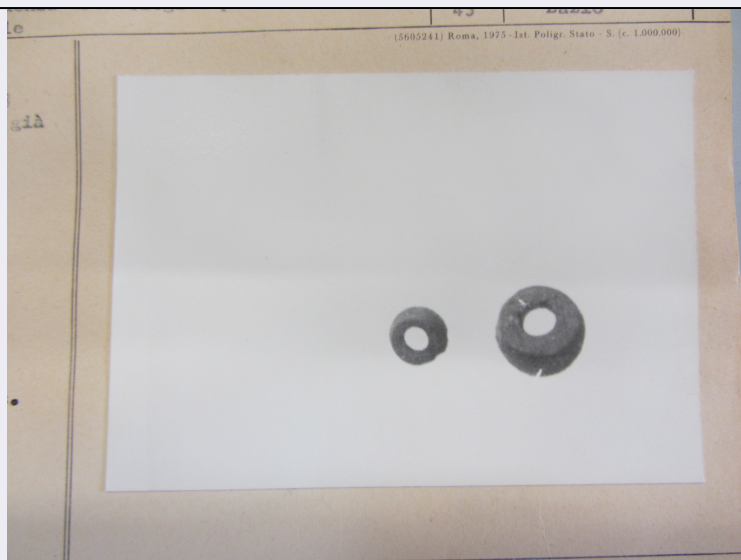


SCHEDA



CD - CODICI

TSK - Tipo Scheda	RA
LIR - Livello ricerca	I
NCT - CODICE UNIVOCO	
NCTR - Codice regione	12
NCTN - Numero catalogo generale	00085759
NCTS - Suffisso numero catalogo generale	RA
ESC - Ente schedatore	M418
ECP - Ente competente	M418

OG - OGGETTO

OGT - OGGETTO	
OGTD - Definizione	fibula
OGTT - Tipologia	ad arco rivestito
OGTP - Posizione	Formello, F.143 II SE
CLS - Categoria - classe e produzione	ABBIGLIAMENTO E ORNAMENTI PERSONALI/ GIOIELLI E MONILI

LC - LOCALIZZAZIONE GEOGRAFICO-AMMINISTRATIVA

PVC - LOCALIZZAZIONE GEOGRAFICO-AMMINISTRATIVA ATTUALE

PVCS - Stato	ITALIA
PVCR - Regione	Lazio
PVCP - Provincia	RM
PVCC - Comune	Roma

LDC - COLLOCAZIONE SPECIFICA

UB - DATI PATRIMONIALI

INV - INVENTARIO DI MUSEO O SOPRINTENDENZA

INVN - Numero	35853
---------------	-------

RE - MODALITA' DI REPERIMENTO**DSC - DATI DI SCAVO**

DSCD - Data 1913-1916

DSCI - Numero inventario di scavo n. 6

DT - CRONOLOGIA**DTZ - CRONOLOGIA GENERICA**

DTZG - Fascia cronologica di riferimento VIII a.C.

DTZS - Frazione cronologica metà

DTM - Motivazione cronologia analisi tipologica

MT - DATI TECNICI

MTC - Materia e tecnica ambra

MIS - MISURE

MISU - Unità cm

MISD - Diametro 1,3

MIS - MISURE

MISU - Unità cm

MISD - Diametro 0,8

DA - DATI ANALITICI**DES - DESCRIZIONE**

DESO - Indicazioni sull'oggetto Due dischi graduati d'ambra, ovali a un foro, parte del rivestimento di una fibula di bronzo con arco di filo a sezione quadrangolare. Per il tipo cfr. NSc 1965, p. 57, fig. 5,48 (Veio, Tipologia di J. CLOSE-BROOKS)

NSC - Notizie storico-critiche Villanoviano. Fase Veio II B. Close- Brooks.

CO - CONSERVAZIONE**STC - STATO DI CONSERVAZIONE**

STCC - Stato di conservazione frammentario

STCS - Indicazioni specifiche Frammentaria e lacunosa della parte in bronzo e di parte del rivestimento di ambra.

TU - CONDIZIONE GIURIDICA E VINCOLI**CDG - CONDIZIONE GIURIDICA**

CDGG - Indicazione generica proprietà Stato

DO - FONTI E DOCUMENTI DI RIFERIMENTO**FTA - DOCUMENTAZIONE FOTOGRAFICA**

FTAX - Genere documentazione allegata

FTAP - Tipo fotografia digitale (file)

FTAN - Codice identificativo New_1543317749293

FTA - DOCUMENTAZIONE FOTOGRAFICA

FTAX - Genere documentazione allegata

FTAP - Tipo riproduzione di disegno tecnico

AD - ACCESSO AI DATI**ADS - SPECIFICHE DI ACCESSO AI DATI****ADSP - Profilo di accesso** 3**ADSM - Motivazione** scheda di bene a rischio**CM - COMPILAZIONE****CMP - COMPILAZIONE****CMPD - Data** 1979**CMPN - Nome** Luciana Ida Drago**FUR - Funzionario responsabile** Francesca Boitani**RVM - TRASCRIZIONE PER INFORMATIZZAZIONE****RVMD - Data** 2018**RVMN - Nome** Antonietta Simonelli**AN - ANNOTAZIONI**