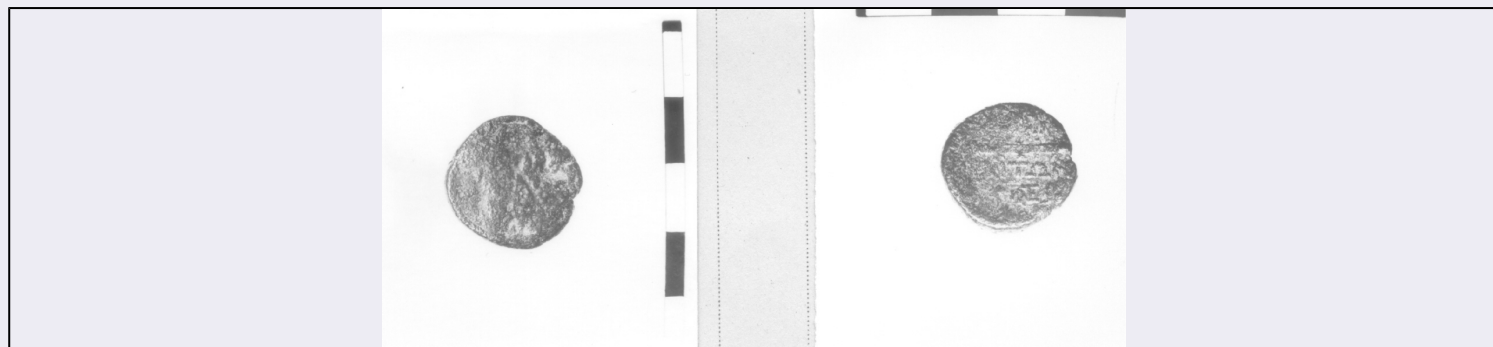


SCHEDA



CD - CODICI

TSK - Tipo Scheda	RA
LIR - Livello ricerca	P
NCT - CODICE UNIVOCO	
NCTR - Codice regione	08
NCTN - Numero catalogo generale	00140205
ESC - Ente schedatore	M385
ECP - Ente competente	M385

OG - OGGETTO

OGT - OGGETTO	
OGTD - Definizione	moneta
SGT - SOGGETTO	
SGTI - Identificazione	Testa di Poseidone

LC - LOCALIZZAZIONE GEOGRAFICO-AMMINISTRATIVA

PVC - LOCALIZZAZIONE GEOGRAFICO-AMMINISTRATIVA ATTUALE

PVCS - Stato	ITALIA
PVCR - Regione	Emilia-Romagna
PVCP - Provincia	PR
PVCC - Comune	Parma

LDC - COLLOCAZIONE SPECIFICA

UB - DATI PATRIMONIALI

INV - INVENTARIO DI MUSEO O SOPRINTENDENZA

INVN - Numero	2003
---------------	------

DT - CRONOLOGIA

DTZ - CRONOLOGIA GENERICA

DTZG - Fascia cronologica di riferimento	II sec. a. C.
--	---------------

DTS - CRONOLOGIA SPECIFICA

DTSI - Da	187
DTSV - Validità	ca
DTSF - A	131
DTSL - Validità	ca

DTM - Motivazione cronologia	NR (recupero pregresso)
MT - DATI TECNICI	
MTC - Materia e tecnica	bronzo/ coniazione
MIS - MISURE	
MISU - Unità	g
MISG - Peso	6.67
MIS - MISURE	
MISU - Unità	mm
MISD - Diametro	19.8
DA - DATI ANALITICI	
DES - DESCRIZIONE	
DESO - Indicazioni sull'oggetto	Diritto: Testa di Poseidone a sinistra. Rovescio: Clava entro corona di quercia; sotto simbolo [...].
DESS - Indicazioni sul soggetto	DIVINITÀ: Poseidone. OGGETTI: clava, corona. PIANTE: quercia.
ISR - ISCRIZIONI	
ISRC - Classe di appartenenza	non determinabile
ISRL - Lingua	greco
ISRS - Tecnica di scrittura	a rilievo
ISRT - Tipo di caratteri	maiuscolo
ISRP - Posizione	rovescio
ISRI - Trascrizione	(traslitterazione del greco) [...]LITON
CO - CONSERVAZIONE	
STC - STATO DI CONSERVAZIONE	
STCC - Stato di conservazione	NR
STCS - Indicazioni specifiche	pessimo
TU - CONDIZIONE GIURIDICA E VINCOLI	
CDG - CONDIZIONE GIURIDICA	
CDGG - Indicazione generica	proprietà Stato
DO - FONTI E DOCUMENTI DI RIFERIMENTO	
FTA - DOCUMENTAZIONE FOTOGRAFICA	
FTAX - Genere	documentazione allegata
FTAP - Tipo	positivo b/n
FTAE - Ente proprietario	MBAC-MC-PIL
FTAN - Codice identificativo	MANPR00140205
AD - ACCESSO AI DATI	
ADS - SPECIFICHE DI ACCESSO AI DATI	
ADSP - Profilo di accesso	3
ADSM - Motivazione	scheda di bene non adeguatamente sorvegliabile
CM - COMPILAZIONE	

CMP - COMPILAZIONE	
CMPD - Data	1979
CMPN - Nome	Lanzoni, Claudia
FUR - Funzionario responsabile	Marini Calvani, Mirella
RVM - TRASCRIZIONE PER INFORMATIZZAZIONE	
RVMD - Data	2018
RVMN - Nome	Peruzzi, Lucia
AN - ANNOTAZIONI	