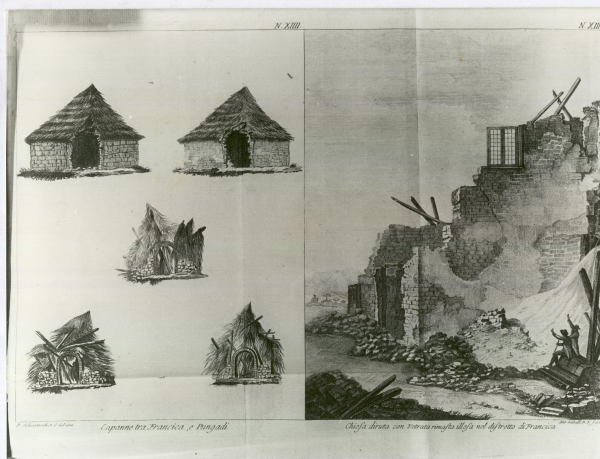


# SCHEDA



## CD - CODICI

TSK - Tipo Scheda	S
LIR - Livello ricerca	C
NCT - CODICE UNIVOCO	
NCTR - Codice regione	18
NCTN - Numero catalogo generale	00012028
ESC - Ente schedatore	S285
ECP - Ente competente	S112

## RV - RELAZIONI

ROZ - Altre relazioni	1800012018
-----------------------	------------

## OG - OGGETTO

### OGT - OGGETTO

OGTD - Definizione	stampa composita
OGTV - Identificazione	serie

### SGT - SOGGETTO

SGTI - Identificazione	conseguenze del sisma, terremoto
SGTP - Titolo proprio	Chiesa diruta con vetrata rimasta illesa nel distretto di Francica/ Capanne tra Francica e Pungadi
SGTL - Tipo titolo	dalla stampa

## LC - LOCALIZZAZIONE GEOGRAFICA AMMINISTRATIVA

### PVC - LOCALIZZAZIONE GEOGRAFICO-AMMINISTRATIVA ATTUALE

PVCS - Stato	ITALIA
PVCR - Regione	Calabria
PVCP - Provincia	RC
PVCC - Comune	Terranova Sappo Minulio

### LDC - COLLOCAZIONE SPECIFICA

LDCT - Tipologia	comune
LDCN - Denominazione attuale	Comune di Terranova Sappo Minulio

LDCU - Indirizzo Piazza XXIV Maggio, 1

## UB - UBICAZIONE E DATI PATRIMONIALI

UBO - Ubicazione originaria OR

## RO - RAPPORTO

### ADL - AREA DEL LIBRO

ADLL - Tipologia atlante

ADLT - Titolo della pubblicazione Istoria de' fenomeni del tremoto avvenuto nelle Calabrie, e nel Valdemone nell'anno 1783 posta in luce dalla Reale accademia delle scienze e delle lettere di Napoli

ADLA - Autore della pubblicazione Sarconi Michele

ADLE - Edizione Campo Giuseppe/ Napoli/ 1784

ADLN - Numero pagina /tavola tavv. XIII-XIV

## DT - CRONOLOGIA

### DTZ - CRONOLOGIA GENERICA

DTZG - Secolo XVIII

### DTS - CRONOLOGIA SPECIFICA

DTSI - Da 1783

DTSF - A 1783

DTM - Motivazione cronologia analisi storica

## AU - DEFINIZIONE CULTURALE

### AUT - AUTORE

AUTR - Riferimento all'intervento ideatore

AUTM - Motivazione dell'attribuzione firma

AUTN - Nome scelto Schiantarelli Pompeo

AUTA - Dati anagrafici 1746-1805

AUTH - Sigla per citazione S285A004

### AUT - AUTORE

AUTR - Riferimento all'intervento incisore

AUTM - Motivazione dell'attribuzione firma

AUTN - Nome scelto Zaballi Antonio

AUTA - Dati anagrafici 1738-1785 ca

AUTH - Sigla per citazione S285A005

### EDT - EDITORI STAMPATORI

EDTN - Nome Campo Giuseppe

EDTR - Ruolo editore

EDTE - Data di edizione 1784

EDTL - Luogo di edizione Napoli

### STT - STATO DELL' OPERA

<b>STTA - Stato</b>	primo stato
<b>MT - DATI TECNICI</b>	
<b>MTC - Materia e tecnica</b>	carta vergata/ acquaforte
<b>MIS - MISURE</b>	
<b>MISU - Unità</b>	mm
<b>MISA - Altezza</b>	283
<b>MISL - Larghezza</b>	423
<b>MIF - MISURE FOGLIO</b>	
<b>MIFU - Unità</b>	mm
<b>MIFA - Altezza</b>	343
<b>MIFL - Larghezza</b>	464
<b>CO - CONSERVAZIONE</b>	
<b>STC - STATO DI CONSERVAZIONE</b>	
<b>STCC - Stato di conservazione</b>	buono
<b>DA - DATI ANALITICI</b>	
<b>DES - DESCRIZIONE</b>	
<b>DESI - Codifica Iconclass</b>	25C151
<b>DESI - Codifica Iconclass</b>	41A18
<b>DESS - Indicazioni sul soggetto</b>	Costruzione. Figure.
<b>DESS - Indicazioni sul soggetto</b>	Costruzioni: capanne.
<b>ISR - ISCRIZIONI</b>	
<b>ISRC - Classe di appartenenza</b>	firma
<b>ISRS - Tecnica di scrittura</b>	a inchiostro
<b>ISRP - Posizione</b>	in basso a sinistra
<b>ISRI - Trascrizione</b>	P. Schiantarelli A. d. dal vero .
<b>ISR - ISCRIZIONI</b>	
<b>ISRC - Classe di appartenenza</b>	di titolazione
<b>ISRS - Tecnica di scrittura</b>	a inchiostro
<b>ISRP - Posizione</b>	in basso a sinistra
<b>ISRI - Trascrizione</b>	Capanne tra Francica, e Pungadi
<b>ISR - ISCRIZIONI</b>	
<b>ISRC - Classe di appartenenza</b>	di titolazione
<b>ISRS - Tecnica di scrittura</b>	a inchiostro
<b>ISRP - Posizione</b>	in basso a destra
<b>ISRI - Trascrizione</b>	Chiesa diruta con vetrata rimasta illesa nel distretto di Francica
<b>ISR - ISCRIZIONI</b>	
<b>ISRC - Classe di appartenenza</b>	firma

<b>ISRS - Tecnica di scrittura</b>	a inchiostro
<b>ISRP - Posizione</b>	in basso a destra
<b>ISRI - Trascrizione</b>	Ant. Zaballi R. I. scol.
<b>NSC - Notizie storico-critiche</b>	Regnando Ferdinando IV di Borbone, "... avvenne nel 1783 l'orribile tremoto nelle Calabrie e nel Valdemone. L'Accademia destinò di tessere l'istoria de fenomeni; e Sarconi fu spedito con altri colleghi per eseguire questo delicatissimo lavoro, che poi fu pubblicato per le stampe". L'opera pubblicata nel 1784, osservò Domenico Carbone - Grio "... è riuscita diffusa piuttosto per lunghe descrizioni che per vere e proprie osservazioni; ed essendo stata inoltre stampata in grandi esemplari in folio è rimasta poco conosciuta". Dottor Michele Sarconi, celebre medico e letterato del tempo (Terlizzi - BA 1731 Napoli 25.1.1797), viaggiò nella spedizione assieme all'architetto D. Pompeo Schiantarelli che dirigeva i disegni eseguiti da Ignazio Stile e Bernardino Rulli. Pompeo Schiantarelli nacque a Roma, fu discepolo dell'architetto F. Fuga e operò nella città di Napoli negli ultimi venti anni del secolo XVIII.

#### **TU - CONDIZIONE GIURIDICA E VINCOLI**

##### **ACQ - ACQUISIZIONE**

**ACQN - Nome** Comune di Terranova Sappo Minulio

##### **CDG - CONDIZIONE GIURIDICA**

**CDGG - Indicazione generica** proprietà Ente pubblico territoriale

**CDGS - Indicazione specifica** Comune di Terranova Sappo Minulio

**CDGI - Indirizzo** Piazza XXIV Maggio, 1 - 89010 Terranova Sappo Minulio (RC)

#### **DO - FONTI E DOCUMENTI DI RIFERIMENTO**

##### **FTA - DOCUMENTAZIONE FOTOGRAFICA**

**FTAX - Genere** documentazione allegata

**FTAP - Tipo** positivo b/n

**FTAN - Codice identificativo** PSAECS12028

##### **FNT - FONTI E DOCUMENTI**

**FNTP - Tipo** scheda storica

**FNTD - Data** 1980/09/10

**FNTN - Nome archivio** Centro Documentazione per l'Arte in Calabria/ Catalogo

**FNTS - Posizione** NCTN 00012028

**FNTI - Codice identificativo** S112\_PSAE\_S00012028

##### **BIB - BIBLIOGRAFIA**

**BIBX - Genere** bibliografia specifica

**BIBA - Autore** Portoghesi Paolo

**BIBD - Anno di edizione** 1968

**BIBH - Sigla per citazione** S285B002

**BIBN - V., pp., nn.** p. 0.

##### **BIB - BIBLIOGRAFIA**

**BIBX - Genere** bibliografia specifica

**BIBA - Autore** Carbone-Grio Domenico

<b>BIBD - Anno di edizione</b>	1884
<b>BIBH - Sigla per citazione</b>	S285B003
<b>BIBN - V., pp., nn.</b>	p. 0.
<b>BIL - Citazione completa</b>	Biografia degli uomini illustri del regno di Napoli, ornata de loro rispettivi ritratti, compilata da diversi letterati nazionali, tomo nono, Napoli, da Nicola Gervasi mercante di stampe, 1822.
<b>BIL - Citazione completa</b>	Istoria de' fenomeni del tremoto avvenuto nelle Calabrie, e nel Valdemone nell'anno 1783 posta in luce dalla Reale accademia delle scienze e delle lettere di Napoli. Giuseppe Campo impressore della Reale Accademia, 1784.
<b>AD - ACCESSO AI DATI</b>	
<b>ADS - SPECIFICHE DI ACCESSO AI DATI</b>	
<b>ADSP - Profilo di accesso</b>	1
<b>ADSM - Motivazione</b>	scheda contenente dati liberamente accessibili
<b>CM - COMPILAZIONE</b>	
<b>CMP - COMPILAZIONE</b>	
<b>CMPD - Data</b>	1980
<b>CMPN - Nome</b>	Giacco, S.
<b>FUR - Funzionario responsabile</b>	Ceccarelli, Aldo
<b>RVM - TRASCRIZIONE PER INFORMATIZZAZIONE</b>	
<b>RVMD - Data</b>	2018
<b>RVMN - Nome</b>	Tufaro, Rosella
<b>AN - ANNOTAZIONI</b>	
<b>OSS - Osservazioni</b>	Nella scheda cartacea: TIRATURA: d'epoca; MISURE: matrice 328 x 435; DESCRIZIONE: Nella tavola XIII, il disegno raffigura la Chiesa presso Francica, distrutta in modo terrificante. L'autore mette in risalto la vetrata rimasta illesa. La tavola XIV, disegnata a fianco della precedente, sono raffigurate le tipiche capanne di monte Poro, tuttora in uso dai pastori del luogo.