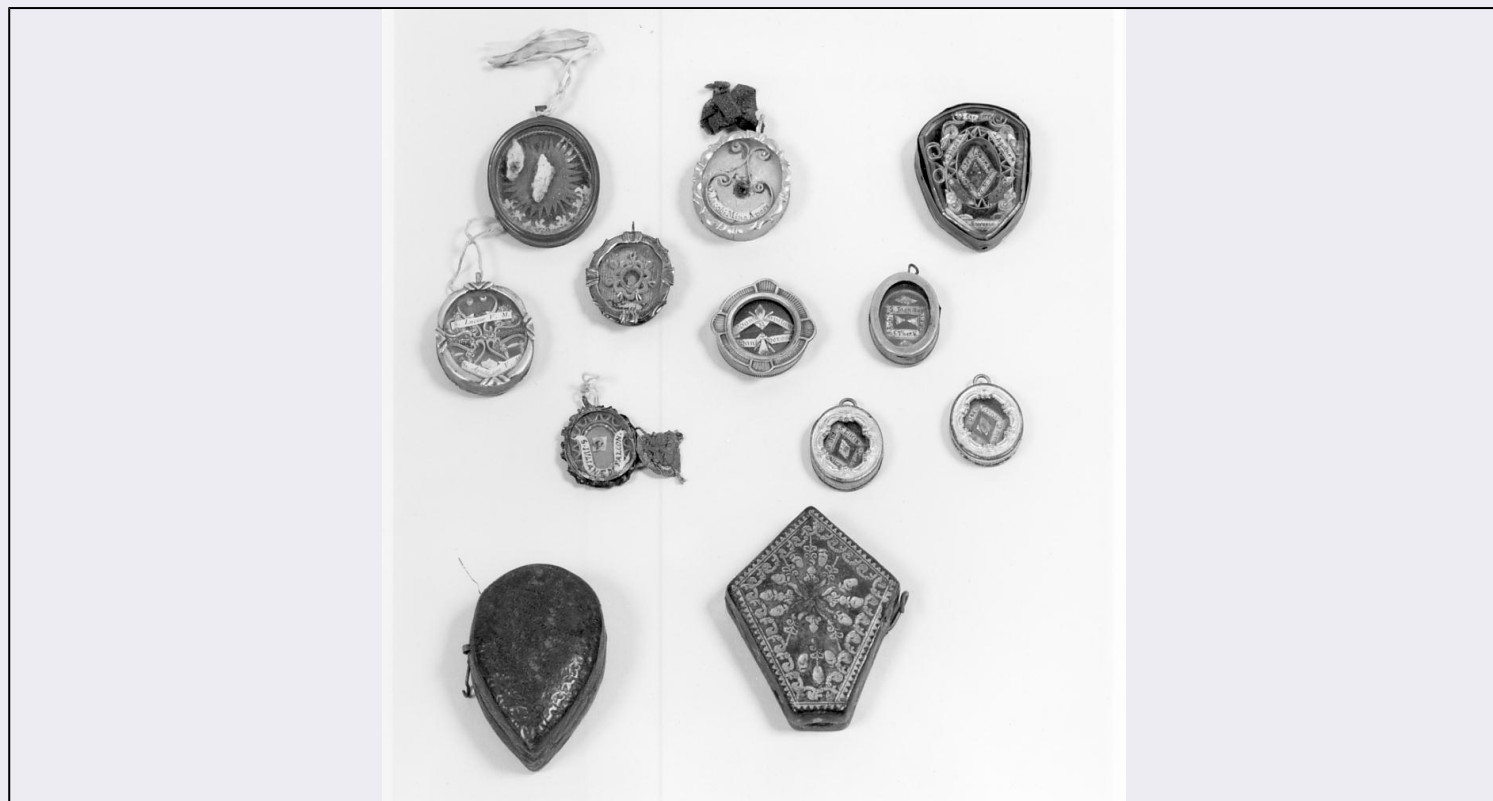


SCHEDA



CD - CODICI

TSK - Tipo Scheda S

LIR - Livello ricerca C

NCT - CODICE UNIVOCO

NCTR - Codice regione 18

NCTN - Numero catalogo generale 00012048

ESC - Ente schedatore S285

ECP - Ente competente S112

RV - RELAZIONI

ROZ - Altre relazioni 1800012018

OG - OGGETTO

OGT - OGGETTO

OGTD - Definizione stampa

OGTV - Identificazione serie

SGT - SOGGETTO

SGTI - Identificazione conseguenze del sisma, terremoto

SGTP - Titolo proprio Rovine di Terreni a Terranova

SGTL - Tipo titolo dalla stampa

LC - LOCALIZZAZIONE GEOGRAFICA AMMINISTRATIVA

PVC - LOCALIZZAZIONE GEOGRAFICO-AMMINISTRATIVA ATTUALE

PVCS - Stato ITALIA

PVCR - Regione Calabria

PVCP - Provincia RC

PVCC - Comune	Terranova Sappo Minulio
LDC - COLLOCAZIONE SPECIFICA	
LDCT - Tipologia	comune
LDCN - Denominazione attuale	Comune di Terranova Sappo Minulio
LDCU - Indirizzo	Piazza XXIV Maggio, 1
UB - UBICAZIONE E DATI PATRIMONIALI	
UBO - Ubicazione originaria	OR
RO - RAPPORTO	
ADL - AREA DEL LIBRO	
ADLL - Tipologia	atlante
ADLT - Titolo della pubblicazione	Istoria dè fenomeni del tremoto avvenuto nelle Calabrie, e nel Valdemone nell'anno 1783 posta in luce dalla Reale accademia delle scienze e delle lettere di Napoli
ADLA - Autore della pubblicazione	Sarconi Michele
ADLE - Edizione	Campo Giuseppe/ Napoli/ 1784
ADLN - Numero pagina /tavola	tav. XXXVI
DT - CRONOLOGIA	
DTZ - CRONOLOGIA GENERICA	
DTZG - Secolo	XVIII
DTS - CRONOLOGIA SPECIFICA	
DTSI - Da	1783
DTSF - A	1783
DTM - Motivazione cronologia	analisi storica
AU - DEFINIZIONE CULTURALE	
AUT - AUTORE	
AUTR - Riferimento all'intervento	ideatore, disegnatore
AUTM - Motivazione dell'attribuzione	firma
AUTN - Nome scelto	Schiantarelli Pompeo
AUTA - Dati anagrafici	1746-1805
AUTH - Sigla per citazione	S285A004
AUT - AUTORE	
AUTR - Riferimento all'intervento	incisore
AUTM - Motivazione dell'attribuzione	firma
AUTN - Nome scelto	Zaballi Antonio
AUTA - Dati anagrafici	1738-1785 ca
AUTH - Sigla per citazione	S285A005
EDT - EDITORI STAMPATORI	
EDTN - Nome	Campo Giuseppe

EDTR - Ruolo	editore
EDTE - Data di edizione	1784
EDTL - Luogo di edizione	Napoli
STT - STATO DELL' OPERA	
STTA - Stato	primo stato
MT - DATI TECNICI	
MTC - Materia e tecnica	carta vergata/ acquaforte
MIS - MISURE	
MISU - Unità	mm
MISA - Altezza	282
MISL - Larghezza	413
MIF - MISURE FOGLIO	
MIFU - Unità	mm
MIFA - Altezza	344
MIFL - Larghezza	457
CO - CONSERVAZIONE	
STC - STATO DI CONSERVAZIONE	
STCC - Stato di conservazione	buono
DA - DATI ANALITICI	
DES - DESCRIZIONE	
DESI - Codifica Iconclass	25C151
DESS - Indicazioni sul soggetto	Paesaggio. Terra: terreno dissestato.
ISR - ISCRIZIONI	
ISRC - Classe di appartenenza	firma
ISRS - Tecnica di scrittura	a inchiostro
ISRP - Posizione	lato sinistro in basso
ISRI - Trascrizione	Pompeo Schiantarelli Architet. diret. d. dal vero
ISR - ISCRIZIONI	
ISRC - Classe di appartenenza	di titolazione
ISRS - Tecnica di scrittura	a inchiostro
ISRP - Posizione	al centro in basso
ISRI - Trascrizione	Rovine di Terreni a Terranova
ISR - ISCRIZIONI	
ISRC - Classe di appartenenza	firma
ISRS - Tecnica di scrittura	a inchiostro
ISRP - Posizione	lato destro in basso
ISRI - Trascrizione	Ant. Zaballi R. I. scol.
	Regnando Ferdinando IV di Borbone, "... avvenne nel 1783 l'orribile terremoto nelle Calabrie e nel Valdemone. L'Accademia destinò di

NSC - Notizie storico-critiche

tessere l'istoria de fenomeni; e Sarconi fu spedito con altri colleghi per eseguire questo delicatissimo lavoro, che poi fu pubblicato per le stampe". L'opera pubblicata nel 1784, osservò Domenico Carbone - Grio "... è riuscita diffusa piuttosto per lunghe descrizioni che per vere e proprie osservazioni; ed essendo stata inoltre stampata in grandi esemplari in folio è rimasta poco conosciuta". Dottor Michele Sarconi, celebre medico e letterato del tempo (Terlizzi - BA 1731 Napoli 25.1.1797), viaggiò nella spedizione assieme all'architetto D. Pompeo Schiantarelli che dirigeva i disegni eseguiti da Ignazio Stile e Bernardino Rulli. Pompeo Schiantarelli nacque a Roma, fu discepolo dell'architetto F. Fuga e operò nella città di Napoli negli ultimi venti anni del secolo XVIII.

TU - CONDIZIONE GIURIDICA E VINCOLI**ACQ - ACQUISIZIONE**

ACQN - Nome Comune di Terranova Sappo Minulio

CDG - CONDIZIONE GIURIDICA

CDGG - Indicazione generica proprietà Ente pubblico territoriale

CDGS - Indicazione specifica Comune di Terranova Sappo Minulio

CDGI - Indirizzo Piazza XXIV Maggio, 1 - 89010 Terranova Sappo Minulio (RC)

DO - FONTI E DOCUMENTI DI RIFERIMENTO**FTA - DOCUMENTAZIONE FOTOGRAFICA**

FTAX - Genere documentazione allegata

FTAP - Tipo positivo b/n

FTAN - Codice identificativo PSAECS12048

FNT - FONTI E DOCUMENTI

FNTP - Tipo scheda storica

FNTD - Data 1980/09/10

FNTN - Nome archivio Centro Documentazione per l'Arte in Calabria/ Catalogo

FNTS - Posizione NCTN 00012048

FNTI - Codice identificativo S112_PSAE_S00012048

BIB - BIBLIOGRAFIA

BIBX - Genere bibliografia specifica

BIBA - Autore Portoghesi Paolo

BIBD - Anno di edizione 1968

BIBH - Sigla per citazione S285B002

BIBN - V., pp., nn. p. 0.

BIB - BIBLIOGRAFIA

BIBX - Genere bibliografia specifica

BIBA - Autore Carbone-Grio Domenico

BIBD - Anno di edizione 1884

BIBH - Sigla per citazione S285B003

BIBN - V., pp., nn. p. 0.

BIL - Citazione completa

Biografia degli uomini illustri del regno di Napoli, ornata de loro rispettivi ritratti, compilata da diversi letterati nazionali, tomo nono,

	Napoli, da Nicola Gervasi mercante di stampe, 1822.
BIL - Citazione completa	Istoria de' fenomeni del tremoto avvenuto nelle Calabrie, e nel Valdemone nell'anno 1783 posta in luce dalla Reale accademia delle scienze e delle lettere di Napoli. Giuseppe Campo impressore della Reale Accademia, 1784.
AD - ACCESSO AI DATI	
ADS - SPECIFICHE DI ACCESSO AI DATI	
ADSP - Profilo di accesso	1
ADSM - Motivazione	scheda contenente dati liberamente accessibili
CM - COMPILAZIONE	
CMP - COMPILAZIONE	
CMPD - Data	1980
CMPN - Nome	Giacco, S.
FUR - Funzionario responsabile	Ceccarelli, Aldo
RVM - TRASCRIZIONE PER INFORMATIZZAZIONE	
RVMD - Data	2018
RVMN - Nome	Tufaro, Rosella
AN - ANNOTAZIONI	
OSS - Osservazioni	Nella scheda cartacea: TIRATURA: d'epoca; MISURE: matrice 335 x 439; DESCRIZIONE: fenditure, frane e laghetti, formatisi a seguito del sisma del 1783.