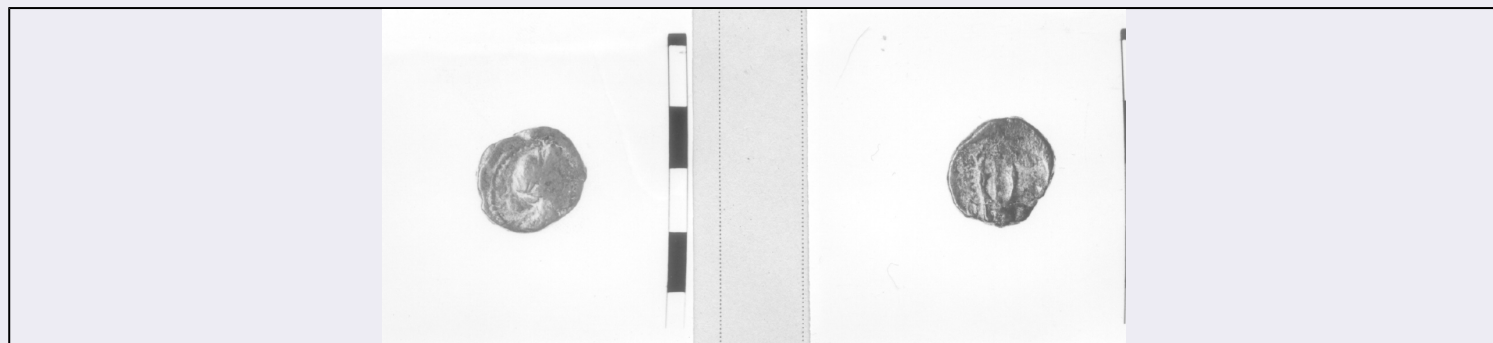


# SCHEDA



## CD - CODICI

TSK - Tipo Scheda	RA
LIR - Livello ricerca	P
NCT - CODICE UNIVOCO	
NCTR - Codice regione	08
NCTN - Numero catalogo generale	00140231
ESC - Ente schedatore	M385
ECP - Ente competente	M385

## OG - OGGETTO

OGT - OGGETTO	
OGTD - Definizione	moneta
SGT - SOGGETTO	
SGTI - Identificazione	Testa di Apollo

## LC - LOCALIZZAZIONE GEOGRAFICO-AMMINISTRATIVA

### PVC - LOCALIZZAZIONE GEOGRAFICO-AMMINISTRATIVA ATTUALE

PVCS - Stato	ITALIA
PVCR - Regione	Emilia-Romagna
PVCP - Provincia	PR
PVCC - Comune	Parma

### LDC - COLLOCAZIONE SPECIFICA

## UB - DATI PATRIMONIALI

### INV - INVENTARIO DI MUSEO O SOPRINTENDENZA

INVN - Numero	2029
---------------	------

## DT - CRONOLOGIA

### DTZ - CRONOLOGIA GENERICA

DTZG - Fascia cronologica di riferimento	II sec. a. C.
--	---------------

### DTS - CRONOLOGIA SPECIFICA

DTSI - Da	187
DTSV - Validità	ca
DTSF - A	131
DTSL - Validità	ca

DTM - Motivazione cronologia		NR (recupero pregresso)
MT - DATI TECNICI		
MTC - Materia e tecnica		bronzo/ coniazione
MIS - MISURE		
MISU - Unità		g
MISG - Peso		5.24
MIS - MISURE		
MISU - Unità		mm
MISD - Diametro		17
DA - DATI ANALITICI		
DES - DESCRIZIONE		
DESO - Indicazioni sull'oggetto		Diritto: Testa laureata di Apollo a destra. Rovescio: Lira, a destra, monogrammi illeggibili.
DESS - Indicazioni sul soggetto		DIVINITÀ: Apollo. STRUMENTI MUSICALI: lira.
ISR - ISCRIZIONI		
ISRC - Classe di appartenenza		non determinabile
ISRL - Lingua		greco
ISRS - Tecnica di scrittura		a rilievo
ISRT - Tipo di caratteri		maiuscolo
ISRP - Posizione		rovescio
ISRI - Trascrizione		(traslitterazione del greco) ELLES
NSC - Notizie storico-critiche		Cfr. scheda n. 2022.
CO - CONSERVAZIONE		
STC - STATO DI CONSERVAZIONE		
STCC - Stato di conservazione		NR
STCS - Indicazioni specifiche		scadente
TU - CONDIZIONE GIURIDICA E VINCOLI		
CDG - CONDIZIONE GIURIDICA		
CDGG - Indicazione generica		proprietà Stato
DO - FONTI E DOCUMENTI DI RIFERIMENTO		
FTA - DOCUMENTAZIONE FOTOGRAFICA		
FTAX - Genere		documentazione allegata
FTAP - Tipo		positivo b/n
FTAE - Ente proprietario		MBAC-MC-PIL
FTAN - Codice identificativo		MANPR00140231
AD - ACCESSO AI DATI		
ADS - SPECIFICHE DI ACCESSO AI DATI		
ADSP - Profilo di accesso		3
ADSM - Motivazione		scheda di bene non adeguatamente sorvegliabile

**CM - COMPILAZIONE****CMP - COMPILAZIONE****CMPD - Data**

1979

**CM PN - Nome**

Lanzoni, Claudia

**FUR - Funzionario  
responsabile**

Marini Calvani, Mirella

**RVM - TRASCRIZIONE PER INFORMATIZZAZIONE****RVMD - Data**

2018

**RVMN - Nome**

Peruzzi, Lucia

**AN - ANNOTAZIONI**