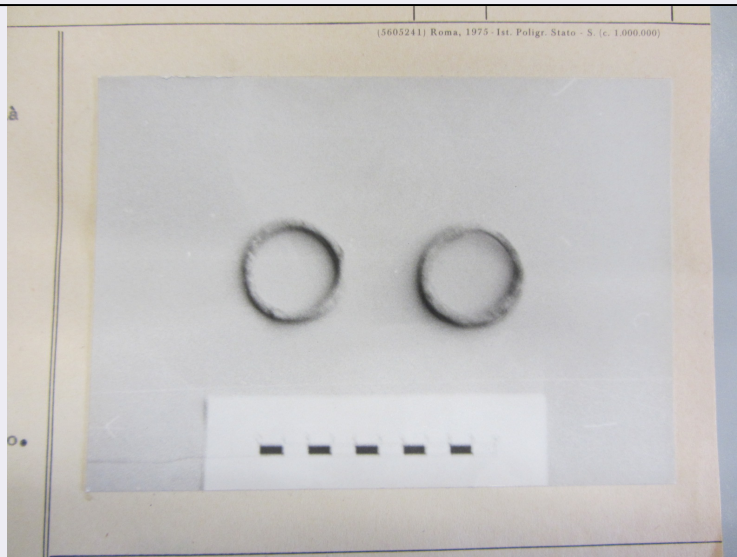


SCHEDA



CD - CODICI

TSK - Tipo Scheda	RA
LIR - Livello ricerca	I
NCT - CODICE UNIVOCO	
NCTR - Codice regione	12
NCTN - Numero catalogo generale	00085783
NCTS - Suffisso numero catalogo generale	RA
ESC - Ente schedatore	M418
ECP - Ente competente	M418

OG - OGGETTO

OGT - OGGETTO	
OGTD - Definizione	bracciale
OGTP - Posizione	Formello, F.143 II SE
CLS - Categoria - classe e produzione	ABBIGLIAMENTO E ORNAMENTI PERSONALI/ GIOIELLI E MONILI

LC - LOCALIZZAZIONE GEOGRAFICO-AMMINISTRATIVA

PVC - LOCALIZZAZIONE GEOGRAFICO-AMMINISTRATIVA ATTUALE

PVCS - Stato	ITALIA
PVCR - Regione	Lazio
PVCP - Provincia	RM
PVCC - Comune	Roma

LDC - COLLOCAZIONE SPECIFICA

UB - DATI PATRIMONIALI

INV - INVENTARIO DI MUSEO O SOPRINTENDENZA

INVN - Numero	35992
---------------	-------

RE - MODALITA' DI REPERIMENTO

DSC - DATI DI SCAVO**DSCD - Data** 1913-1916**DSCI - Numero inventario di scavo** n.1**DT - CRONOLOGIA****DTZ - CRONOLOGIA GENERICA****DTZG - Fascia cronologica di riferimento** VIII a.C.**DTZS - Frazione cronologica** metà**DTM - Motivazione cronologia** analisi tipologica**MT - DATI TECNICI****MTC - Materia e tecnica** bronzo/ fusione/ a bulino**MIS - MISURE****MISU - Unità** cm**MISD - Diametro** 4,5**DA - DATI ANALITICI****DES - DESCRIZIONE****DESO - Indicazioni sull'oggetto** Braccialetto di bronzo a spirale di due giri. Decorazione incisa: gruppi di trattini verticali disposti su tre file. Cfr. NSc 1965, fig. 55, yy (Veio, Quattro Fontanili, T. HH 11-12).**NSC - Notizie storico-critiche** Villanoviano. Fase Veio II B. Close- Brooks.**CO - CONSERVAZIONE****STC - STATO DI CONSERVAZIONE****STCC - Stato di conservazione** integro**STCS - Indicazioni specifiche** Ossidato. Non deperibile.**TU - CONDIZIONE GIURIDICA E VINCOLI****CDG - CONDIZIONE GIURIDICA****CDGG - Indicazione generica** proprietà Stato**DO - FONTI E DOCUMENTI DI RIFERIMENTO****FTA - DOCUMENTAZIONE FOTOGRAFICA****FTAX - Genere** documentazione allegata**FTAP - Tipo** fotografia digitale (file)**FTAN - Codice identificativo** New_1543565809111**FTA - DOCUMENTAZIONE FOTOGRAFICA****FTAX - Genere** documentazione allegata**FTAP - Tipo** riproduzione di disegno tecnico**AD - ACCESSO AI DATI****ADS - SPECIFICHE DI ACCESSO AI DATI****ADSP - Profilo di accesso** 3**ADSM - Motivazione** scheda di bene a rischio

CM - COMPILAZIONE**CMP - COMPILAZIONE**

CMPD - Data	1979
CMPN - Nome	Luciana Ida Drago
FUR - Funzionario responsabile	Francesca Boitani

RVM - TRASCRIZIONE PER INFORMATIZZAZIONE

RVMD - Data	2018
RVMN - Nome	Antonietta Simonelli

AN - ANNOTAZIONI