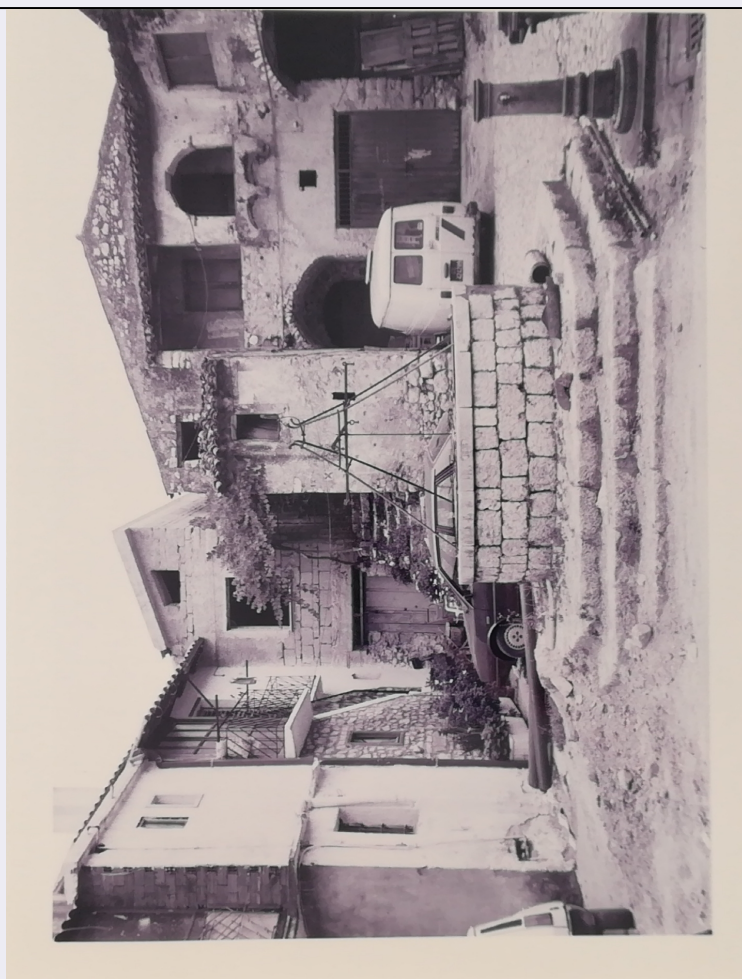


SCHEDA



CD - CODICI

TSK - Tipo scheda	A
LIR - Livello ricerca	I
NCT - CODICE UNIVOCO	
NCTR - Codice regione	15
NCTN - Numero catalogo generale	00211717
ESC - Ente schedatore	S81
ECP - Ente competente	S81

OG - OGGETTO

OGT - OGGETTO

OGTD - Definizione tipologica	casa
OGTQ - Qualificazione	popolare
OGTN - Denominazione	Casa popolare in Piazza Cortuzzi 8

LC - LOCALIZZAZIONE GEOGRAFICO-AMMINISTRATIVA

PVC - LOCALIZZAZIONE GEOGRAFICO-AMMINISTRATIVA

PVCS - Stato	ITALIA
PVCR - Regione	Campania
PVCP - Provincia	Campania

PVCC - Comune	CE
PVCL - Località	Baia e Latina
PVCE	Baia
PVCI - Indirizzo	Piazza Cortuzzi 8
CST - CENTRO STORICO	
CSTD - Denominazione	Baia
CSTA	capoluogo municipale
ZUR - ZONA URBANA	
ZURN - Numero	0
ZURD - Denominazione	Rione Cortuzzi
SET - SETTORE	
SETT - Tipo	SU
SETP - Numero nel settore	10
CS - LOCALIZZAZIONE CATASTALE	
CTL - Tipo di localizzazione	localizzazione fisica
CTS - LOCALIZZAZIONE CATASTALE	
CTSC - Comune	Baia e Latina
CTSF - Foglio/Data	14/1973
AU - DEFINIZIONE CULTURALE	
ATB - AMBITO CULTURALE	
ATBR - Riferimento all'intervento	costruzione
ATBD - Denominazione	maestranze locali
ATBM - Fonte dell'attribuzione	dato non disponibile
RE - NOTIZIE STORICHE	
REN - NOTIZIA	
RENr - Riferimento	intero bene
REL - CRONOLOGIA, ESTREMO REMOTO	
RELS - Secolo	XIX
RELV - Validità	ca
RELF - Frazione di secolo	fine
REV - CRONOLOGIA, ESTREMO RECENTE	
REVS - Secolo	XIX
REVV - Validità	ca
REVF - Frazione di secolo	fine
PN - Pianta	
PNT - Pianta	
PNTF - Forma	quadrangolare
SV - STRUTTURE VERTICALI	
SVC - TECNICA COSTRUTTIVA	
SVCC - Genere	in conci di pietra squadriati
SVCM - Materiali	calcare

SVCM - Materiali	pietrame
SO - STRUTTURE DI ORIZZONTAMENTO	
SOF - TIPO	
SOFG - Genere	solaio
CP - COPERTURE	
CPM - MANTO DI COPERTURA	
CPMM - Materiali	laterizio
US - UTILIZZAZIONI	
USA - USO ATTUALE	
USAR - Riferimento alla parte	intero bene
USAD - Uso	diroccata
USO - USO STORICO	
USOR - Riferimento alla parte	intero bene
USOD - Uso	abitazione
TU - CONDIZIONE GIURIDICA E VINCOLI	
CDG - CONDIZIONE GIURIDICA	
CDGG - Indicazione generica	proprietà privata
STU - STRUMENTI URBANISTICI	
STUT - Strumenti in vigore	P.d.R.
STUN - Sintesi normativa zona	Risanamento e ripristino conservativo
DO - FONTI E DOCUMENTI DI RIFERIMENTO	
FTA - DOCUMENTAZIONE FOTOGRAFICA	
FTAX - Genere	documentazione esistente
FTAP - Tipo	positivo b/n
FTAD - Data	1993
FTAE - Ente proprietario	SABAP CE
FTAN - Codice identificativo	1500211717_IMG
DRA - DOCUMENTAZIONE GRAFICA	
DRAX - Genere	documentazione esistente
DRAT - Tipo	riproduzione (disegno) stralcio di mappa catastale
DRAS - Scala	1:1000
DRAE - Ente proprietario	SABAP CE
DRAD - Data	1993
FNT - FONTI E DOCUMENTI	
FNTP - Tipo	copia cartacea della scheda di catalogo
FNTA - Autore	A. Terreri
FNTT - Denominazione	Scheda catalogo 15/00211717
FNTD - Data	1993
AD - ACCESSO AI DATI	

ADS - SPECIFICHE DI ACCESSO AI DATI	
ADSP - Profilo di accesso	2
ADSM - Motivazione	scheda di bene di proprietà privata
CM - COMPILAZIONE	
CMP - COMPILAZIONE	
CMPD - Data	1993
CMPN - Nome	A. Terreri
FUR - Funzionario responsabile	S. Buonomo
RVM - TRASCRIZIONE PER INFORMATIZZAZIONE	
RVMD - Data	2018
RVMN - Nome	Lucia Spanò
AGG - AGGIORNAMENTO - REVISIONE	
AGGD - Data	2018
AGGN - Nome	Lucia Spanò
AGGF - Funzionario responsabile	Paola Coniglio
AN - ANNOTAZIONI	