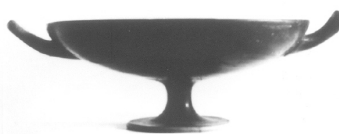


SCHEDA



CD - CODICI

TSK - Tipo Scheda	RA
LIR - Livello ricerca	P
NCT - CODICE UNIVOCO	
NCTR - Codice regione	08
NCTN - Numero catalogo generale	00121006
ESC - Ente schedatore	M385
ECP - Ente competente	M385

OG - OGGETTO

OGT - OGGETTO

OGTD - Definizione	kylix
CLS - Categoria - classe e produzione	STRUMENTI, UTENSILI E OGGETTI D'USO/ CONTENITORI E RECIPIENTI

LC - LOCALIZZAZIONE GEOGRAFICO-AMMINISTRATIVA

PVC - LOCALIZZAZIONE GEOGRAFICO-AMMINISTRATIVA ATTUALE

PVCS - Stato	ITALIA
PVCR - Regione	Emilia-Romagna
PVCP - Provincia	PR
PVCC - Comune	Parma

LDC - COLLOCAZIONE SPECIFICA

UB - DATI PATRIMONIALI

INV - INVENTARIO DI MUSEO O SOPRINTENDENZA

INVN - Numero	C 4
---------------	-----

DT - CRONOLOGIA

DTZ - CRONOLOGIA GENERICA

DTZG - Fascia cronologica di riferimento	VI sec. a. C.
--	---------------

DTS - CRONOLOGIA SPECIFICA

DTSI - Da	520 a.C.
DTSF - A	510 a.C.
DTM - Motivazione cronologia	NR (recupero pregresso)
AU - DEFINIZIONE CULTURALE	
ATB - AMBITO CULTURALE	
ATBD - Denominazione	produzione attica, Oltos
ATBM - Motivazione dell'attribuzione	NR (recupero pregresso)
MT - DATI TECNICI	
MTC - Materia e tecnica	argilla/ ingobbiatura, verniciatura
MIS - MISURE	
MISU - Unità	cm
MISA - Altezza	11.7
MISL - Larghezza	37.6
MISV - Varie	diametro base 12
MISV - Varie	diametro orlo 29.7
MISV - Varie	spessore orlo 0.4
DA - DATI ANALITICI	
DES - DESCRIZIONE	
DESO - Indicazioni sull'oggetto	Kylix di Oltos a figure rosse; base a disco, fusto svasato verso il basso, distinto dalla base e non dalla coppa. In argilla sottile rosata, ingabbiatura rosso arancio, vernice nera lucente, iridescente in alcune zone all'esterno, particolari in rosso bruno e nero diluito; linea di contorno. Vernice nera su tutta la superficie tranne all'interno delle anse, al bordo esterno del piede, all'interno del fusto del piede. Sottile linea risparmiata a delimitare la zona centrale figurata: donna in atteggiamento di danza con le gambe il busto di profilo verso destra, braccia allargate a reggere con la sinistra un ramoscello, con la destra un lembo del chitone trasparente rimborsato alla vita, senza maniche; il capo è di profilo verso sinistra; i capelli a ricci attorno al viso sono decorati da una tenia ornata da meandro semplice e puntini; porta orecchini a cerchio con pendente a foglia triangolare. Sopra le spalle tracce poco evidenti di iscrizione.
DESS - Indicazioni sul soggetto	FIGURE: DONNA.
CO - CONSERVAZIONE	
STC - STATO DI CONSERVAZIONE	
STCC - Stato di conservazione	ricomposto
STCS - Indicazioni specifiche	Ricomposta da più di 20 frammenti; alcune lacune integrate.
TU - CONDIZIONE GIURIDICA E VINCOLI	
ACQ - ACQUISIZIONE	
ACQT - Tipo acquisizione	acquisto
ACQD - Data acquisizione	1840/00/00
CDG - CONDIZIONE GIURIDICA	
CDGG - Indicazione	

generica	proprietà Stato
DO - FONTI E DOCUMENTI DI RIFERIMENTO	
FTA - DOCUMENTAZIONE FOTOGRAFICA	
FTAX - Genere	documentazione allegata
FTAP - Tipo	positivo b/n
FTAE - Ente proprietario	MBAC-CM-PIL
FTAN - Codice identificativo	MANPR00121006
BIB - BIBLIOGRAFIA	
BIBX - Genere	bibliografia specifica
BIBA - Autore	Rossignani Maria Pia
BIBD - Anno di edizione	1970
BIBH - Sigla per citazione	00000056
BIBN - V., pp., nn.	v. XLV, pp. 5-6
BIBI - V., tavv., figg.	tav. 6, 1-2
AD - ACCESSO AI DATI	
ADS - SPECIFICHE DI ACCESSO AI DATI	
ADSP - Profilo di accesso	3
ADSM - Motivazione	scheda di bene non adeguatamente sorvegliabile
CM - COMPILAZIONE	
CMP - COMPILAZIONE	
CMPD - Data	1976
CMPN - Nome	Bardelli, Onelia
FUR - Funzionario responsabile	Marini Calvani, Mirella
RVM - TRASCRIZIONE PER INFORMATIZZAZIONE	
RVMD - Data	2018
RVMN - Nome	Salimbeni, Barbara
AN - ANNOTAZIONI	