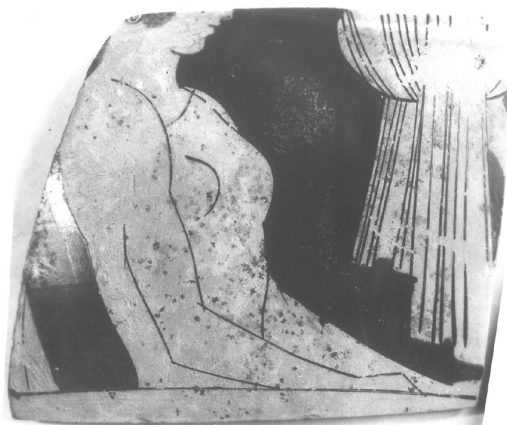


SCHEDA



CD - CODICI

TSK - Tipo Scheda	RA
LIR - Livello ricerca	P
NCT - CODICE UNIVOCO	
NCTR - Codice regione	08
NCTN - Numero catalogo generale	00121056
ESC - Ente schedatore	M385
ECP - Ente competente	M385

OG - OGGETTO

OGT - OGGETTO	
OGTD - Definizione	frammento fittile
CLS - Categoria - classe e produzione	STRUMENTI, UTENSILI E OGGETTI D'USO
SGT - SOGGETTO	
SGTI - Identificazione	figura femminile

LC - LOCALIZZAZIONE GEOGRAFICO-AMMINISTRATIVA

PVC - LOCALIZZAZIONE GEOGRAFICO-AMMINISTRATIVA ATTUALE

PVCS - Stato	ITALIA
PVCR - Regione	Emilia-Romagna
PVCP - Provincia	PR
PVCC - Comune	Parma

LDC - COLLOCAZIONE SPECIFICA

UB - DATI PATRIMONIALI

INV - INVENTARIO DI MUSEO O SOPRINTENDENZA

INVN - Numero	C 340
---------------	-------

DT - CRONOLOGIA

DTZ - CRONOLOGIA GENERICA

DTZG - Fascia cronologica	
---------------------------	--

di riferimento	V sec. a.C.
DTS - CRONOLOGIA SPECIFICA	
DTSI - Da	470 a.C.
DTSF - A	460 a.C.
DTM - Motivazione cronologia	NR (recupero pregresso)
AU - DEFINIZIONE CULTURALE	
ATB - AMBITO CULTURALE	
ATBD - Denominazione	produzione attica
ATBM - Motivazione dell'attribuzione	NR (recupero pregresso)
MT - DATI TECNICI	
MTC - Materia e tecnica	argilla/ ingobbiatura
MIS - MISURE	
MISU - Unità	cm
MISA - Altezza	7.1
MISL - Larghezza	8.3
MISS - Spessore	0.5
DA - DATI ANALITICI	
DES - DESCRIZIONE	
DESO - Indicazioni sull'oggetto	Frammento di ceramica a figure rosse. Argilla rosata, ingabbiatura giallo rosa, argilla nera non molto lucente tendente al bruno in alcuni punti; linea di contorno. Esterno: figura femminile nuda coperta da luterion (?) dalla vita in giù; manca la parte superiore del volto; è di profilo verso destra, torso lievemente di scorcio; è conservata una parte di orecchino a disco e pure una ciocca a puntini presso l' orecchio. A destra asciugatoio drappeggiato. A sinistra parte di figura non identificabile. Interno: alta fascia nero bruna.
DESS - Indicazioni sul soggetto	FIGURE: FIGURA FEMMINILE.
NSC - Notizie storico-critiche	Analogie col Pittore di Providence (Rossignani).
CO - CONSERVAZIONE	
STC - STATO DI CONSERVAZIONE	
STCC - Stato di conservazione	NR (recupero pregresso)
STCS - Indicazioni specifiche	Abrasioni molto estese sull'ingubbiatura; macchie sulla vernice.
TU - CONDIZIONE GIURIDICA E VINCOLI	
ACQ - ACQUISIZIONE	
ACQT - Tipo acquisizione	cambio
ACQD - Data acquisizione	1841/00/00
CDG - CONDIZIONE GIURIDICA	
CDGG - Indicazione generica	proprietà Stato
DO - FONTI E DOCUMENTI DI RIFERIMENTO	
FTA - DOCUMENTAZIONE FOTOGRAFICA	
FTAX - Genere	documentazione allegata

FTAP - Tipo	positivo b/n
FTAE - Ente proprietario	MBAC-CM-PIL
FTAN - Codice identificativo	MANPR00121056
BIB - BIBLIOGRAFIA	
BIBX - Genere	bibliografia specifica
BIBA - Autore	Rossignani Maria Pia
BIBD - Anno di edizione	1970
BIBH - Sigla per citazione	00000056
BIBN - V., pp., nn.	v. XLV, p. 5, fasc. I, n. III
BIBI - V., tavv., figg.	tav. 5,3
AD - ACCESSO AI DATI	
ADS - SPECIFICHE DI ACCESSO AI DATI	
ADSP - Profilo di accesso	3
ADSM - Motivazione	scheda di bene non adeguatamente sorvegliabile
CM - COMPILAZIONE	
CMP - COMPILAZIONE	
CMPD - Data	1976
CMPN - Nome	Bardelli, Onelia
FUR - Funzionario responsabile	Marini Calvani, Mirella
RVM - TRASCRIZIONE PER INFORMATIZZAZIONE	
RVMD - Data	2018
RVMN - Nome	Salimbeni, Barbara
AN - ANNOTAZIONI	