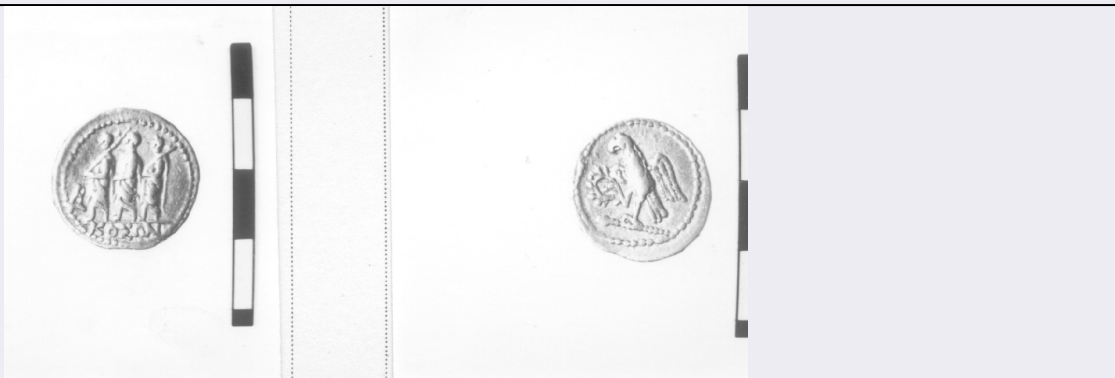


# SCHEDA



## CD - CODICI

TSK - Tipo Scheda RA

LIR - Livello ricerca P

### NCT - CODICE UNIVOCO

NCTR - Codice regione 08

NCTN - Numero catalogo generale 00140178

ESC - Ente schedatore M385

ECP - Ente competente M385

## OG - OGGETTO

### OGT - OGGETTO

OGTD - Definizione moneta

OGTT - Tipologia statere

## LC - LOCALIZZAZIONE GEOGRAFICO-AMMINISTRATIVA

### PVC - LOCALIZZAZIONE GEOGRAFICO-AMMINISTRATIVA ATTUALE

PVCS - Stato ITALIA

PVCR - Regione Emilia-Romagna

PVCP - Provincia PR

PVCC - Comune Parma

### LDC - COLLOCAZIONE SPECIFICA

## UB - DATI PATRIMONIALI

### INV - INVENTARIO DI MUSEO O SOPRINTENDENZA

INVN - Numero 1977

## DT - CRONOLOGIA

### DTZ - CRONOLOGIA GENERICA

DTZG - Fascia cronologica di riferimento I sec. a.C.

### DTS - CRONOLOGIA SPECIFICA

DTSI - Da 42

DTSF - A 42

DTM - Motivazione cronologia NR (recupero pregresso)

## MT - DATI TECNICI

|  |   |
|--|---|
| <b>MTC - Materia e tecnica</b>               | oro/ coniazione   |
| <b>MIS - MISURE</b>                          |   |
| <b>MISU - Unità</b>                          | g   |
| <b>MISG - Peso</b>                           | 8.30  |
| <b>MIS - MISURE</b>                          |   |
| <b>MISU - Unità</b>                          | mm  |
| <b>MISD - Diametro</b>                       | 20.3  |
| <b>DA - DATI ANALITICI</b>                   |   |
| <b>DES - DESCRIZIONE</b>                     |   |
| <b>DESO - Indicazioni sull'oggetto</b>       | Diritto: Console gradiente a sinistra, tra i littori; in esergo, iscrizione; a sinistra simbolo [...]. Rovescio: Aquila stante a sinistra, su scettro, tiene una corona nella zampa destra.   |
| <b>DESS - Indicazioni sul soggetto</b>       | ANIMALI: aquila. OGGETTO: littori, scettro, corona.   |
| <b>ISR - ISCRIZIONI</b>                      |   |
| <b>ISRC - Classe di appartenenza</b>         | non determinabile   |
| <b>ISRL - Lingua</b>                         | greco   |
| <b>ISRS - Tecnica di scrittura</b>           | a rilievo   |
| <b>ISRT - Tipo di caratteri</b>              | maiuscolo   |
| <b>ISRP - Posizione</b>                      | rovescio  |
| <b>ISRI - Trascrizione</b>                   | (traslitterazione del greco) KOSON // BL (?)  |
| <b>NSC - Notizie storico-critiche</b>        | Re di stirpe non greca, noto da questa sola moneta, per alcuni coniato nella zecca di Olbia sulla base del monogramma. Accanto alla interpretazione che ne fa un re degli Sciiti, si pone ora quella ipotizzata dal Preda che, sulla base dell'area di ritrovamento delle monete, lo considera piuttosto da identificare con il re Geto-daci Cotiso (grecizzato Koson), alleato di Bruto, da una moneta del quale viene ripreso il tipo dell'aureo. |
| <b>CO - CONSERVAZIONE</b>                    |   |
| <b>STC - STATO DI CONSERVAZIONE</b>          |   |
| <b>STCC - Stato di conservazione</b>         | NR  |
| <b>STCS - Indicazioni specifiche</b>         | buono   |
| <b>TU - CONDIZIONE GIURIDICA E VINCOLI</b>   |   |
| <b>CDG - CONDIZIONE GIURIDICA</b>            |   |
| <b>CDGG - Indicazione generica</b>           | proprietà Stato   |
| <b>DO - FONTI E DOCUMENTI DI RIFERIMENTO</b> |   |
| <b>FTA - DOCUMENTAZIONE FOTOGRAFICA</b>      |   |
| <b>FTAX - Genere</b>                         | documentazione allegata   |
| <b>FTAP - Tipo</b>                           | positivo b/n  |
| <b>FTAE - Ente proprietario</b>              | MBAC-MC-PIL   |
| <b>FTAN - Codice identificativo</b>          | MANPR00140178   |
| <b>AD - ACCESSO AI DATI</b>                  |   |

**ADS - SPECIFICHE DI ACCESSO AI DATI****ADSP - Profilo di accesso**

3

**ADSM - Motivazione**

scheda di bene non adeguatamente sorvegliabile

**CM - COMPILAZIONE****CMP - COMPILAZIONE****CMPD - Data**

1979

**CMPN - Nome**

Lanzoni, Claudia

**FUR - Funzionario  
responsabile**

Marini Calvani, Mirella

**RVM - TRASCRIZIONE PER INFORMATIZZAZIONE****RVMD - Data**

2018

**RVMN - Nome**

Peruzzi, Lucia

**AN - ANNOTAZIONI**