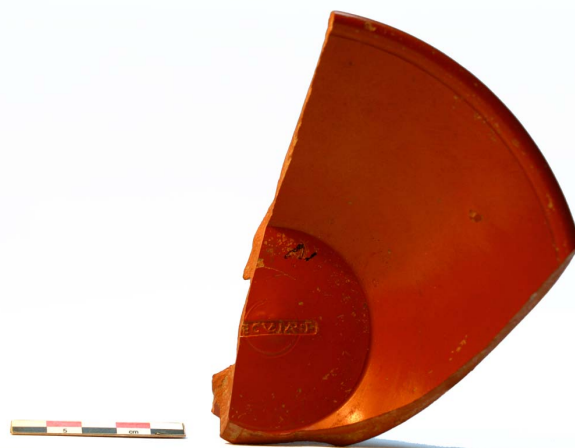


SCHEDA



CD - CODICI

TSK - Tipo Scheda	RA
LIR - Livello ricerca	P
NCT - CODICE UNIVOCO	
NCTR - Codice regione	05
NCTN - Numero catalogo generale	00698134
ESC - Ente schedatore	UNIPD
ECP - Ente competente	S234

AC - ALTRI CODICI

ACC - Altro codice bene	S30
ACC - Altro codice bene	K199

OG - OGGETTO

OGT - OGGETTO

OGTD - Definizione	coppa
OGTT - Tipologia	Dragendorff 33 = Bet.36
CLS - Categoria - classe e produzione	STRUMENTI, UTENSILI E OGGETTI D'USO/ CONTENITORI E RECIPIENTI

LC - LOCALIZZAZIONE GEOGRAFICO-AMMINISTRATIVA

PVC - LOCALIZZAZIONE GEOGRAFICO-AMMINISTRATIVA ATTUALE

PVCS - Stato	ITALIA
PVCR - Regione	Veneto
PVCP - Provincia	PD
PVCC - Comune	Padova
PVCL - Località	PADOVA

LDC - COLLOCAZIONE SPECIFICA

LDCT - Tipologia	palazzo
LDCQ - Qualificazione	universitario
LDCN - Denominazione attuale	Palazzo Liviano

LDCC - Complesso di appartenenza	Complesso Liviano
LA - ALTRE LOCALIZZAZIONI GEOGRAFICO-AMMINISTRATIVE	
TCL - Tipo di localizzazione	luogo di provenienza
PRV - LOCALIZZAZIONE GEOGRAFICO-AMMINISTRATIVA	
PRVS - Stato	ITALIA
PRVR - Regione	Friuli-Venezia Giulia
PRVP - Provincia	TS
PRVC - Comune	Trieste
PRC - COLLOCAZIONE SPECIFICA	
PRCT - Tipologia	casa
PRCQ - Qualificazione	privata
PRCD - Denominazione	casa Neumann
PRD - DATA	
PRDU - Data uscita	1925
UB - DATI PATRIMONIALI	
INV - INVENTARIO DI MUSEO O SOPRINTENDENZA	
INVN - Numero	6488
INVD - Data	1973
DT - CRONOLOGIA	
DTZ - CRONOLOGIA GENERICA	
DTZG - Fascia cronologica di riferimento	II d.C.
DTZS - Frazione cronologica	metà
DTS - CRONOLOGIA SPECIFICA	
DTSI - Da	145 d.C.
DTSV - Validità	post
DTSF - A	170 d.C.
DTSL - Validità	ante
DTM - Motivazione cronologia	bibliografia
AU - DEFINIZIONE CULTURALE	
ATB - AMBITO CULTURALE	
ATBD - Denominazione	produzione romana
ATBM - Motivazione dell'attribuzione	analisi stilistica
MT - DATI TECNICI	
MTC - Materia e tecnica	terracotta/ tornio
MIS - MISURE	
MISU - Unità	cm
MISA - Altezza	12
MISL - Larghezza	10
DA - DATI ANALITICI	

DES - DESCRIZIONE**DESO - Indicazioni
sull'oggetto**

Frammento di coppa troncoconica in terra sigillata centro gallica prodotta a Lezoux. Sul fondo, entro rettangolo, è presente un bollo che recita [P]eculiar(is) F. Superficie esterna ed interna con vernice lucida, con poche scalfiture. Sul fondo una "N" indica la pertinenza alla collezione Neumann.

STM - STEMMI, EMBLEMI, MARCHI**STMC - Classe di
appartenenza**

bollo

STMQ - Qualificazione

di fabbrica

STMI - Identificazione

[P]eculiaris

STMU - Quantità

1

STMP - Posizione

fondo

STMD - Descrizione

Bollo entro cartiglio rettangolare: [P]ECVLIAR F (nessi VL, AR).
Bibliografia: Oswald 1931, p. 237; Stanfield, Simpson 1990, p. 334.

CO - CONSERVAZIONE**STC - STATO DI CONSERVAZIONE****STCC - Stato di
conservazione**

frammentario

**STCS - Indicazioni
specifiche**

frammento di orlo, parte di parete e fondo.

TU - CONDIZIONE GIURIDICA E VINCOLI**ACQ - ACQUISIZIONE****ACQT - Tipo acquisizione**

acquisto

ACQD - Data acquisizione

1925/12/25

ACQL - Luogo acquisizione

Padova

CDG - CONDIZIONE GIURIDICA**CDGG - Indicazione
generica**

proprietà Ente pubblico non territoriale

DO - FONTI E DOCUMENTI DI RIFERIMENTO**FTA - DOCUMENTAZIONE FOTOGRAFICA****FTAX - Genere**

documentazione allegata

FTAP - Tipo

fotografia digitale (file)

FTAA - Autore

Zara, Arturo

FTAD - Data

2018/08/24

FTAE - Ente proprietario

Università degli Studi di Padova - Museo di Scienze Archeologiche e d'Arte

FTAN - Codice identificativo

UniPd_MSAS30_001F

FTA - DOCUMENTAZIONE FOTOGRAFICA**FTAX - Genere**

documentazione allegata

FTAP - Tipo

fotografia digitale (file)

FTAA - Autore

Zara, Arturo

FTAD - Data

2018/08/24

FTAE - Ente proprietario

Università degli Studi di Padova - Museo di Scienze Archeologiche e d'Arte

BIB - BIBLIOGRAFIA

BIBX - Genere	bibliografia specifica
BIBA - Autore	Menegazzi Alessandra
BIBD - Anno di edizione	2008
BIBH - Sigla per citazione	B0060MSA
BIBN - V., pp., nn.	pp. 214-215, n. 11

BIB - BIBLIOGRAFIA

BIBX - Genere	bibliografia specifica
BIBA - Autore	Antoni, Armida
BIBD - Anno di edizione	1967-1968
BIBH - Sigla per citazione	B0057MSA
BIBN - V., pp., nn.	pp. 402-405, n. 66

BIB - BIBLIOGRAFIA

BIBX - Genere	bibliografia di confronto
BIBA - Autore	Stanfield, Joseph Aloysius; Simpson, Grace
BIBD - Anno di edizione	1990
BIBH - Sigla per citazione	B0070MSA
BIBN - V., pp., nn.	p. 334

BIB - BIBLIOGRAFIA

BIBX - Genere	bibliografia di confronto
BIBA - Autore	Oswald, Felix
BIBD - Anno di edizione	1964
BIBH - Sigla per citazione	B0068MSA
BIBN - V., pp., nn.	p. 237

BIL - Citazione completa	Menegazzi Alessandra, Bolli su terra sigillata al Museo di Scienze archeologiche e d'Arte dell'Università degli Studi di Padova, in "Quaderni di Archeologia del Veneto", XXIV, 2008, pp. 214-215, n. 11.
---------------------------------	---

BIL - Citazione completa	Antoni Armida, La ceramica sigillata del Museo del Liviano, tesi di laurea, rel. prof. Luigi Polacco, Università degli Studi di Padova, a.a. 1967-1968, pp. 402-405, n. 66.
---------------------------------	---

BIL - Citazione completa	Stanfield Joseph Aloysius, Simpson Grace, Les potiers de la Gaule Centrale, Gonfaron, Revue Archéologique, Sites, Hors-séries, 37, 1990, p. 334.
---------------------------------	--

BIL - Citazione completa	Oswald Felix, Index of Potters' Stamps on Terra Sigillata "Samian Ware", London, The Gregg press, 1964, p. 237.
---------------------------------	---

AD - ACCESSO AI DATI**ADS - SPECIFICHE DI ACCESSO AI DATI**

ADSP - Profilo di accesso	2
ADSM - Motivazione	scheda contenente dati personali

CM - COMPILAZIONE**CMP - COMPILAZIONE**

CMPD - Data	2018
CMPN - Nome	Zara, Arturo
RSR - Referente scientifico	Menegazzi, Alessandra

