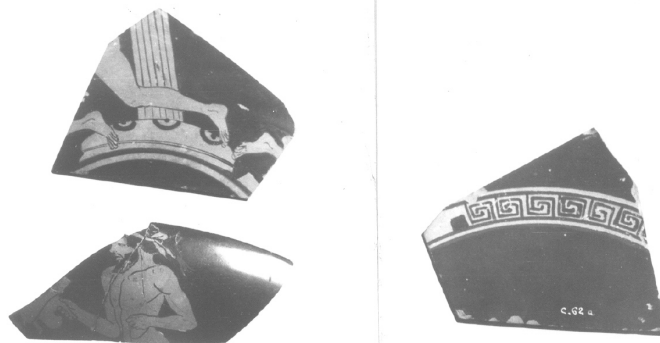


SCHEDA



CD - CODICI

TSK - Tipo Scheda	RA
LIR - Livello ricerca	P
NCT - CODICE UNIVOCO	
NCTR - Codice regione	08
NCTN - Numero catalogo generale	00121067
ESC - Ente schedatore	M385
ECP - Ente competente	M385

OG - OGGETTO

OGT - OGGETTO	
OGTD - Definizione	kylix/ frammento
CLS - Categoria - classe e produzione	STRUMENTI, UTENSILI E OGGETTI D'USO
SGT - SOGGETTO	
SGTI - Identificazione	Giovani in corsa/ Giovane barbato

LC - LOCALIZZAZIONE GEOGRAFICO-AMMINISTRATIVA

PVC - LOCALIZZAZIONE GEOGRAFICO-AMMINISTRATIVA ATTUALE	
PVCS - Stato	ITALIA
PVCR - Regione	Emilia-Romagna
PVCP - Provincia	PR
PVCC - Comune	Parma
LDC - COLLOCAZIONE SPECIFICA	

UB - DATI PATRIMONIALI

INV - INVENTARIO DI MUSEO O SOPRINTENDENZA	
INVN - Numero	C 62 a-b

DT - CRONOLOGIA

DTZ - CRONOLOGIA GENERICA	
DTZG - Fascia cronologica di riferimento	V sec. a.C.
DTS - CRONOLOGIA SPECIFICA	

DTSI - Da	490 a.C.
DTSF - A	480 a.C.
DTM - Motivazione cronologia	bibliografia
AU - DEFINIZIONE CULTURALE	
ATB - AMBITO CULTURALE	
ATBD - Denominazione	produzione attica
ATBM - Motivazione dell'attribuzione	bibliografia
MT - DATI TECNICI	
MTC - Materia e tecnica	argilla/ ingobbiatura, verniciatura
MIS - MISURE	
MISU - Unità	cm
MISA - Altezza	7.5
MISL - Larghezza	8
MISS - Spessore	0.45
MISV - Varie	altezza frammento C 62 a 7.5
MISV - Varie	larghezza frammento C 62 a 8
MISV - Varie	spessore frammento C 62 a 0.45
MISV - Varie	altezza frammento C 62 b 4
MISV - Varie	larghezza frammento C 62 b 6.7
MISV - Varie	spessore frammento C 62 b 0.3
DA - DATI ANALITICI	
DES - DESCRIZIONE	
DESO - Indicazioni sull'oggetto	Due frammenti della stessa kylix a figure rosse. Argilla giallo rosata, ingubbiatura giallo arancio, vernice nera lucente, diluita bruna; particolari in rosso bruno; linea di contorno; visibile in C 62 b il disegno di preparazione. C 62 a: interno: parte di fascia a meandri che delimitano il tondo, meandri interrotti da campo rettangolare a risparmio con quadratino nero interno. Esterno: su linea di base bruna e a risparmio, tre giovani in corsa, due verso sinistra, uno a destra protesi in avanti (restano solo un piede dei due esterni, piede e gamba del centrale); al centro colonna scanalata con base nascosta da scudo decorato da tre cerchi con punto centrale. C 62 b: esterno: torso e capo di giovane barbato nudo con corpo di tre quarti e volto di profilo, braccia ripiegate, nella mano destra un elmo crestato, sul capo tenia annodata sulla nuca, barba a punta; nel campo a destra le lettere greche: A I. Interno nero tranne sottile linea a risparmio sull'orlo.
DESS - Indicazioni sul soggetto	FIGURE: GIOVANE BARBATO. PARTI ANATOMICHE: PIEDI; GAMBA.
CO - CONSERVAZIONE	
STC - STATO DI CONSERVAZIONE	
STCC - Stato di conservazione	NR (recupero pregresso)
STCS - Indicazioni specifiche	Il frammento C 62 b è ricomposto da tre frammenti; abrasioni sulla parete esterna; scheggiature specie sul C 62 a.
TU - CONDIZIONE GIURIDICA E VINCOLI	
ACQ - ACQUISIZIONE	

ACQT - Tipo acquisizione	cambio
ACQD - Data acquisizione	1841/00/00
CDG - CONDIZIONE GIURIDICA	
CDGG - Indicazione generica	proprietà Stato
DO - FONTI E DOCUMENTI DI RIFERIMENTO	
FTA - DOCUMENTAZIONE FOTOGRAFICA	
FTAX - Genere	documentazione allegata
FTAP - Tipo	positivo b/n
FTAE - Ente proprietario	MBAC-CM-PIL
FTAN - Codice identificativo	MANPR00121067
BIB - BIBLIOGRAFIA	
BIBX - Genere	bibliografia specifica
BIBA - Autore	Rossignani Maria Pia
BIBD - Anno di edizione	1970
BIBH - Sigla per citazione	00000056
BIBN - V., pp., nn.	v. XLV, fasc. I, n. III, I, p. 7
BIBI - V., tavv., figg.	tavv. 8, 4-5-6
AD - ACCESSO AI DATI	
ADS - SPECIFICHE DI ACCESSO AI DATI	
ADSP - Profilo di accesso	3
ADSM - Motivazione	scheda di bene non adeguatamente sorvegliabile
CM - COMPILAZIONE	
CMP - COMPILAZIONE	
CMPD - Data	1976
CMPN - Nome	Bardelli, Onelia
FUR - Funzionario responsabile	Marini Calvani, Mirella
RVM - TRASCRIZIONE PER INFORMATIZZAZIONE	
RVMD - Data	2018
RVMN - Nome	Salimbeni, Barbara
AN - ANNOTAZIONI	