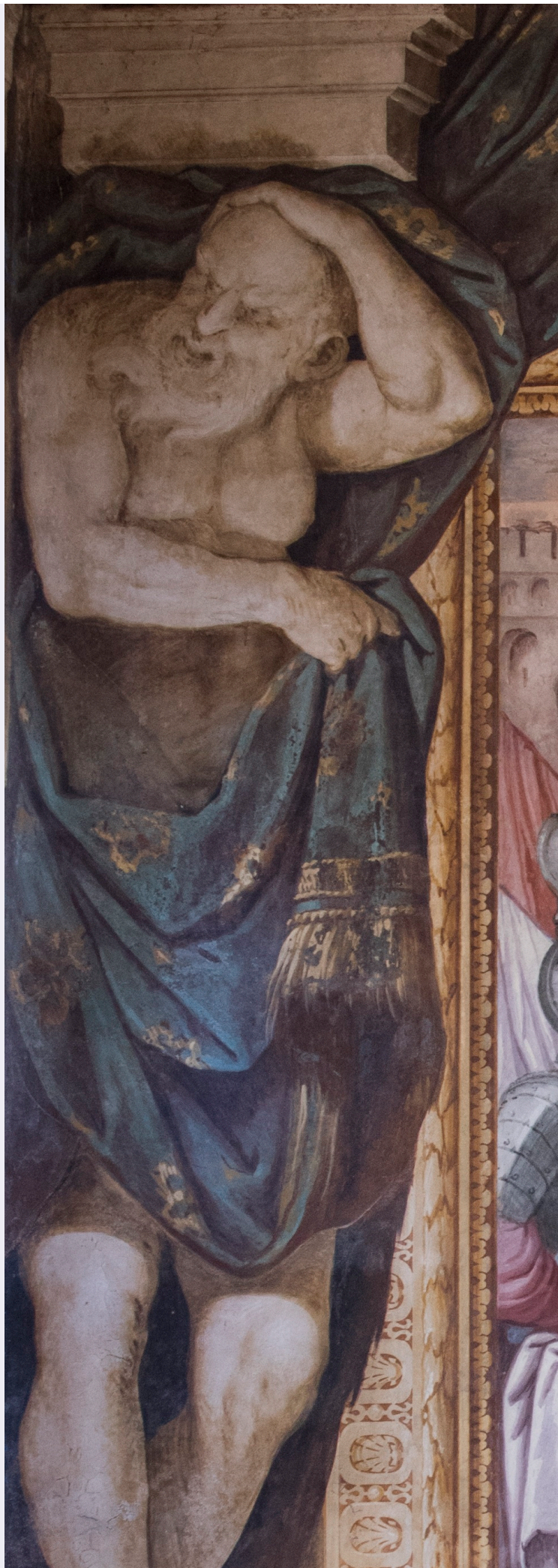


# **SCHEDA**





#### CD - CODICI

TSK - Tipo Scheda	OA
LIR - Livello ricerca	P
<b>NCT - CODICE UNIVOCO</b>	
NCTR - Codice regione	05
NCTN - Numero catalogo generale	00699525
ESC - Ente schedatore	UNIPD
ECP - Ente competente	S234

#### RV - RELAZIONI

##### RVE - STRUTTURA COMPLESSA

RVEL - Livello	3.6
----------------	-----

#### OG - OGGETTO

##### OGT - OGGETTO

OGTD - Definizione	dipinto
OGTV - Identificazione	elemento d'insieme

##### SGT - SOGGETTO

SGTI - Identificazione	Telamone
------------------------	----------

#### LC - LOCALIZZAZIONE GEOGRAFICO-AMMINISTRATIVA

##### PVC - LOCALIZZAZIONE GEOGRAFICO-AMMINISTRATIVA ATTUALE

PVCS - Stato	ITALIA
PVCR - Regione	Veneto

<b>PVCP - Provincia</b>	PD
<b>PVCC - Comune</b>	Padova
<b>PVCL - Località</b>	PADOVA
<b>LDC - COLLOCAZIONE SPECIFICA</b>	
<b>LDCT - Tipologia</b>	complesso
<b>LDCQ - Qualificazione</b>	museale
<b>LDCN - Denominazione attuale</b>	Complesso Cavalli
<b>LDCC - Complesso di appartenenza</b>	Complesso Cavalli
<b>UB - UBICAZIONE E DATI PATRIMONIALI</b>	
<b>UBO - Ubicazione originaria</b>	OR
<b>DT - CRONOLOGIA</b>	
<b>DTZ - CRONOLOGIA GENERICA</b>	
<b>DTZG - Secolo</b>	XVII
<b>DTZS - Frazione di secolo</b>	ultimo quarto
<b>DTS - CRONOLOGIA SPECIFICA</b>	
<b>DTSI - Da</b>	1664
<b>DTSV - Validità</b>	post
<b>DTSF - A</b>	1697
<b>DTSL - Validità</b>	ante
<b>DTM - Motivazione cronologia</b>	confronto
<b>DTM - Motivazione cronologia</b>	bibliografia
<b>AU - DEFINIZIONE CULTURALE</b>	
<b>AUT - AUTORE</b>	
<b>AUTS - Riferimento all'autore</b>	attribuito
<b>AUTR - Riferimento all'intervento</b>	pittore
<b>AUTM - Motivazione dell'attribuzione</b>	bibliografia
<b>AUTN - Nome scelto</b>	Primon, Michele
<b>AUTA - Dati anagrafici</b>	post 1641 - ante 1711
<b>AUTH - Sigla per citazione</b>	A0001PSA
<b>ATB - AMBITO CULTURALE</b>	
<b>ATBD - Denominazione</b>	ambito veneto
<b>ATBR - Riferimento all'intervento</b>	realizzazione
<b>ATBM - Motivazione dell'attribuzione</b>	confronto
<b>ATBM - Motivazione dell'attribuzione</b>	bibliografia
<b>CMM - COMMITTENZA</b>	
<b>CMMN - Nome</b>	Cavalli (famiglia)

**MT - DATI TECNICI**

<b>MTC - Materia e tecnica</b>	intonaco/ pittura a mezzo fresco
--------------------------------	----------------------------------

**MIS - MISURE**

<b>MISU - Unità</b>	UNR
---------------------	-----

<b>MISR - Mancanza</b>	MNR
------------------------	-----

**CO - CONSERVAZIONE****STC - STATO DI CONSERVAZIONE**

<b>STCC - Stato di conservazione</b>	discreto
--------------------------------------	----------

**RS - RESTAURI****RST - RESTAURI**

<b>RSTD - Data</b>	1998
--------------------	------

<b>RSTS - Situazione</b>	Concluso
--------------------------	----------

<b>RSTE - Ente responsabile</b>	Soprintendenza per i Beni Artistici e Storici VE
---------------------------------	--

<b>RSTN - Nome operatore</b>	Cottone, Alessandra
------------------------------	---------------------

<b>RSTR - Ente finanziatore</b>	Ministero per i Beni e le Attività Culturali
---------------------------------	--

**RST - RESTAURI**

<b>RSTD - Data</b>	2004
--------------------	------

<b>RSTS - Situazione</b>	Concluso
--------------------------	----------

<b>RSTE - Ente responsabile</b>	Soprintendenza Beni Culturali Venezia
---------------------------------	---------------------------------------

<b>RSTN - Nome operatore</b>	ditta LARES
------------------------------	-------------

<b>RSTR - Ente finanziatore</b>	Ministero per i Beni e le Attività Culturali
---------------------------------	--

**DA - DATI ANALITICI****DES - DESCRIZIONE**

<b>DESO - Indicazioni sull'oggetto</b>	Nell'angolo destro un telamone in finta pietra porta entrambe le mani dietro la spalla destra. Un tendaggio verde con decorazioni dorate gli cinge la vita.
--	---

<b>DESI - Codifica Iconclass</b>	91 C 2
----------------------------------	--------

<b>DESS - Indicazioni sul soggetto</b>	Personaggi: telamone.
--	-----------------------

<b>DESS - Indicazioni sul soggetto</b>	Oggetti: tendaggio.
--	---------------------

**TU - CONDIZIONE GIURIDICA E VINCOLI****CDG - CONDIZIONE GIURIDICA**

<b>CDGG - Indicazione generica</b>	detenzione Ente pubblico non territoriale
------------------------------------	---

**NVC - PROVVEDIMENTI DI TUTELA**

<b>NVCT - Tipo provvedimento</b>	DLgs n. 42/2004, art.12
----------------------------------	-------------------------

<b>NVCE - Estremi provvedimento</b>	2011/11/24
-------------------------------------	------------

**DO - FONTI E DOCUMENTI DI RIFERIMENTO****FTA - DOCUMENTAZIONE FOTOGRAFICA**

<b>FTAX - Genere</b>	documentazione allegata
----------------------	-------------------------

<b>FTAP - Tipo</b>	fotografia digitale (file)
--------------------	----------------------------

<b>FTAA - Autore</b>	Milanesi Federico
<b>FTAD - Data</b>	2018
<b>FTAN - Codice identificativo</b>	UniPd_PSAOPA01947_001F
<b>BIL - Citazione completa</b>	Ton, Denis, Palazzo Cavalli, in Mancini, Vincenzo - Tomezzoli, Andrea - Ton, Denis (a cura di), Affreschi nei palazzi di Padova. Il Sei e Settecento, Verona: Scripta edizioni, 2018, pp. 175-203: 176-190.
<b>AD - ACCESSO AI DATI</b>	
<b>ADS - SPECIFICHE DI ACCESSO AI DATI</b>	
<b>ADSP - Profilo di accesso</b>	2
<b>ADSM - Motivazione</b>	scheda contenente dati personali
<b>CM - COMPILAZIONE</b>	
<b>CMP - COMPILAZIONE</b>	
<b>CMPD - Data</b>	2018
<b>CMPN - Nome</b>	Agostini, Elena
<b>RSR - Referente scientifico</b>	Colpo, Isabella
<b>FUR - Funzionario responsabile</b>	Majoli, Luca