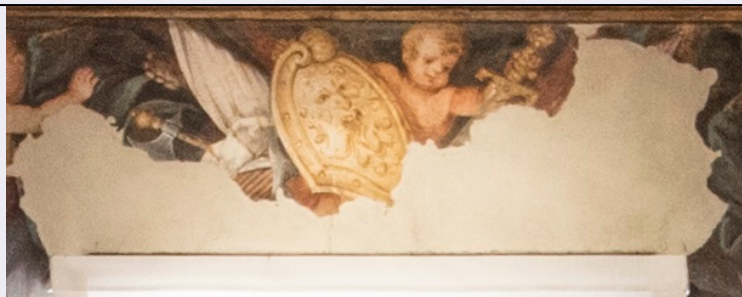


SCHEDA



CD - CODICI

TSK - Tipo Scheda	OA
LIR - Livello ricerca	P
NCT - CODICE UNIVOCO	
NCTR - Codice regione	05
NCTN - Numero catalogo generale	00699525
ESC - Ente schedatore	UNIPD
ECP - Ente competente	S234

RV - RELAZIONI

RVE - STRUTTURA COMPLESSA

RVEL - Livello	3.7
----------------	-----

OG - OGGETTO

OGT - OGGETTO

OGTD - Definizione	dipinto
OGTV - Identificazione	elemento d'insieme

SGT - SOGGETTO

SGTI - Identificazione	Putti
------------------------	-------

LC - LOCALIZZAZIONE GEOGRAFICO-AMMINISTRATIVA

PVC - LOCALIZZAZIONE GEOGRAFICO-AMMINISTRATIVA ATTUALE

PVCS - Stato	ITALIA
PVCR - Regione	Veneto
PVCP - Provincia	PD
PVCC - Comune	Padova
PVCL - Località	PADOVA

LDC - COLLOCAZIONE SPECIFICA

LDCT - Tipologia	complesso
LDCQ - Qualificazione	museale
LDCN - Denominazione attuale	Complesso Cavalli
LDCC - Complesso di appartenenza	Complesso Cavalli

UB - UBICAZIONE E DATI PATRIMONIALI

UBO - Ubicazione originaria	OR
-----------------------------	----

DT - CRONOLOGIA

DTZ - CRONOLOGIA GENERICA

DTZG - Secolo	XVII
DTZS - Frazione di secolo	ultimo quarto

DTS - CRONOLOGIA SPECIFICA

DTSI - Da	1664
DTSV - Validità	post
DTSF - A	1697
DTSL - Validità	ante
DTM - Motivazione cronologia	confronto
DTM - Motivazione cronologia	bibliografia

AU - DEFINIZIONE CULTURALE**AUT - AUTORE**

AUTS - Riferimento all'autore	attribuito
AUTR - Riferimento all'intervento	pittore
AUTM - Motivazione dell'attribuzione	bibliografia
AUTN - Nome scelto	Primon, Michele
AUTA - Dati anagrafici	post 1641 - ante 1711
AUTH - Sigla per citazione	A0001PSA

ATB - AMBITO CULTURALE

ATBD - Denominazione	ambito veneto
ATBR - Riferimento all'intervento	realizzazione
ATBM - Motivazione dell'attribuzione	confronto
ATBM - Motivazione dell'attribuzione	bibliografia

CMM - COMMITTENZA

CMMN - Nome	Cavalli (famiglia)
--------------------	--------------------

MT - DATI TECNICI

MTC - Materia e tecnica	intonaco/ pittura a mezzo fresco
--------------------------------	----------------------------------

MIS - MISURE

MISU - Unità	UNR
MISR - Mancanza	MNR

CO - CONSERVAZIONE**STC - STATO DI CONSERVAZIONE**

STCC - Stato di conservazione	cattivo
STCS - Indicazioni specifiche	La rappresentazione della zona superiore la finestra è andata perduta

RS - RESTAURI**RST - RESTAURI**

RSTD - Data	1998
RSTS - Situazione	Concluso
RSTE - Ente responsabile	Soprintendenza per i Beni Artistici e Storici VE
RSTN - Nome operatore	Cottone, Alessandra
RSTR - Ente finanziatore	Ministero per i Beni e le Attività Culturali

RST - RESTAURI

RSTD - Data	2004
RSTS - Situazione	Concluso
RSTE - Ente responsabile	Soprintendenza Beni Culturali Venezia
RSTN - Nome operatore	ditta LARES
RSTR - Ente finanziatore	Ministero per i Beni e le Attività Culturali

DA - DATI ANALITICI

DES - DESCRIZIONE

DESO - Indicazioni sull'oggetto	Centralmente, sopra la finestra, un putto impugna con la mano sinistra una spada con il manico dorato e con la mano destra uno scudo dorato con un volto barbuto come decorazione. La parte sottostante al putto è ormai irriconoscibile. Sopra la finestra si trovano due putti alati: uno sull'angolo sinistro della finestra risulta intento a scostare il tendaggio, l'altro al centro dell'apertura tiene nella mano destra una spada, in quella sinistra uno scudo dorato decorato con un volto barbuto. La rappresentazione della zona superiore la finestra è andata perduta.
DESI - Codifica Iconclass	92 D 19 16
DESS - Indicazioni sul soggetto	Personaggi: putti.
DESS - Indicazioni sul soggetto	Oggetti: spada, scudo, tendaggio.

TU - CONDIZIONE GIURIDICA E VINCOLI

CDG - CONDIZIONE GIURIDICA

CDGG - Indicazione generica	detenzione Ente pubblico non territoriale
------------------------------------	---

NVC - PROVVEDIMENTI DI TUTELA

NVCT - Tipo provvedimento	DLgs n. 42/2004, art.12
NVCE - Estremi provvedimento	2011/11/24

DO - FONTI E DOCUMENTI DI RIFERIMENTO

FTA - DOCUMENTAZIONE FOTOGRAFICA

FTAX - Genere	documentazione allegata
FTAP - Tipo	fotografia digitale (file)
FTAA - Autore	Milanesi, Federico
FTAD - Data	2018
FTAN - Codice identificativo	UniPd_PSAOPA01348_001F
BIL - Citazione completa	Ton, Denis, Palazzo Cavalli, in Mancini, Vincenzo - Tomezzoli, Andrea - Ton, Denis (a cura di), Affreschi nei palazzi di Padova. Il Sei e Settecento, Verona: Scripta edizioni, 2018, pp. 175-203: 176-190.

AD - ACCESSO AI DATI

ADS - SPECIFICHE DI ACCESSO AI DATI

ADSP - Profilo di accesso	2
ADSM - Motivazione	scheda contenente dati personali
CM - COMPILAZIONE	
CMP - COMPILAZIONE	
CMPD - Data	2018
CMPN - Nome	Agostini, Elena
RSR - Referente scientifico	Colpo, Isabella
FUR - Funzionario responsabile	Majoli, Luca