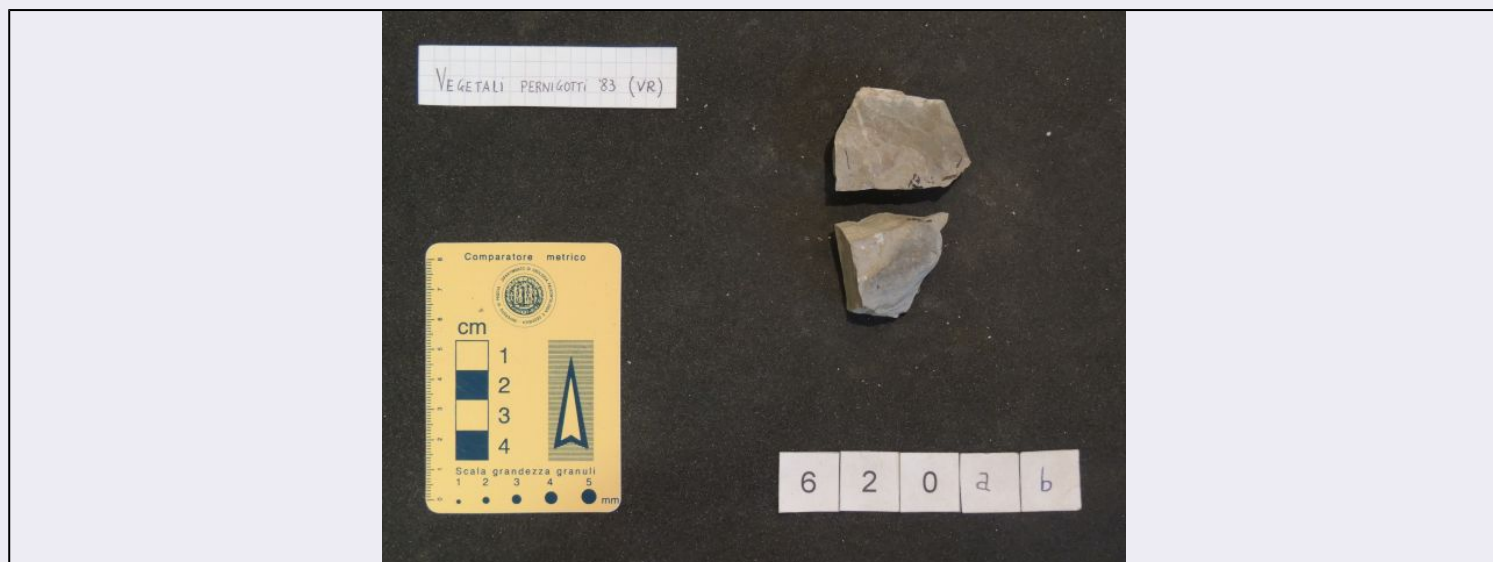


# SCHEDA



## CD - CODICI

TSK - Tipo scheda	BNP
LIR - Livello ricerca	P
NCT - CODICE UNIVOCO	
NCTR - Codice regione	05
NCTN - Numero catalogo generale	00696208
ESC - Ente schedatore	UNIPD
ECP - Ente competente	S234

## AC - ALTRI CODICI

ACM - Codice museo	MGP
ACO - Codice collezione	R
ACK - Codice campione	1021R

## OG - OGGETTO

### OGT - OGGETTO

OGTD - Definizione	fossile
OGTT - Definizione specifica	equisetale
OGTV - Identificazione	esemplare
OGTC - Denominazione collezione	Collezione Antonio Isidoro Rossi

### QNT - QUANTITA'

QNTN - Numero	1
---------------	---

## SP - SISTEMATICA - PALEONTOLOGIA

### SPS - SISTEMATICA

SPSP - Regno	Plantae
SPSH - Phylum/ Divisione	Sphenophyta
SPSB - Classe	Equisetidopsida
SPSO - Ordine	Equisetales

<b>SPSF - Famiglia</b>	Equisetaceae
<b>SPSR - Genere</b>	Equisetites
<b>SPSS - Specie</b>	bunburyanus
<b>SPSD - Autore e anno specie</b>	De Zigno 1856-1868
<b>SPSL - Determinatore/ Revisore</b>	Rossato, Cristian
<b>SPSC - Data determinazione/ Revisione</b>	2013/09/10

#### **SPM - TIPO**

<b>SPMT - Materiale tipico</b>	no
<b>SPMP - Tipologia</b>	NR
<b>SPMD - Denominazione</b>	.

### **LC - LOCALIZZAZIONE GEOGRAFICO-AMMINISTRATIVA**

#### **PVC - LOCALIZZAZIONE GEOGRAFICO-AMMINISTRATIVA ATTUALE**

<b>PVCS - Stato</b>	ITALIA
<b>PVCR - Regione</b>	Veneto
<b>PVCP - Provincia</b>	PD
<b>PVCC - Comune</b>	Padova

#### **LDC - COLLOCAZIONE SPECIFICA**

### **LR - DATI DI RACCOLTA**

<b>LRT - Tipo di localizzazione</b>	località di raccolta - dati aggiornati
-------------------------------------	--

#### **LRV - LOCALITA' DI RACCOLTA**

<b>LRVK - Continente/ Subcontinente</b>	Europa
<b>LRVS - Stato</b>	Italia
<b>LRVR - Regione</b>	Veneto
<b>LRVP - Provincia</b>	VR
<b>LRVC - Comune</b>	Selva di Progno
<b>LRVL - Località</b>	Pernigotti
<b>LRL - Altro toponimo</b>	Monti Lessini

#### **LRI - INFORMAZIONI SULLA RACCOLTA**

<b>LRIY - Data</b>	1983
<b>LRIL - Legit</b>	Rossi, Isidoro Antonio
<b>LRS - Specifiche di raccolta</b>	raccolto in detrito

### **ET - ETA' GEOLOGICA**

#### **ETG - GEOCRONOLOGIA (CRONOSTRATIGRAFIA)**

<b>ETGE - Eon (Eontema)</b>	Phanerozoic
<b>ETGR - Era (Eratema)</b>	Mesozoic
<b>ETGP - Periodo (Sistema)</b>	Jurassic
<b>ETGO - Epoca (Serie)</b>	Lower Jurassic
<b>ETGT - Età (Piano)</b>	Pliensbachian

#### **ETL - LITOSTRATIGRAFIA**

<b>ETLG - Gruppo</b>	Gruppo dei Calcari Grigi
<b>CO - CONSERVAZIONE</b>	
<b>STC - STATO DI CONSERVAZIONE</b>	
<b>STCC - Stato di conservazione</b>	buono
<b>TU - CONDIZIONE GIURIDICA E VINCOLI</b>	
<b>ACQ - ACQUISIZIONE</b>	
<b>ACQT - Tipo acquisizione</b>	donazione
<b>CDG - CONDIZIONE GIURIDICA</b>	
<b>CDGG - Indicazione generica</b>	proprietà Ente pubblico non territoriale
<b>DO - FONTI E DOCUMENTI DI RIFERIMENTO</b>	
<b>FTA - DOCUMENTAZIONE FOTOGRAFICA</b>	
<b>FTAX - Genere</b>	documentazione allegata
<b>FTAP - Tipo</b>	fotografia digitale (file)
<b>FTAA - Autore</b>	Rossato, Cristian
<b>FTAD - Data</b>	2013/04/02
<b>FTAE - Ente proprietario</b>	Università degli Studi di Padova
<b>FTAN - Codice identificativo</b>	UNIPD_MGP1021R_001F
<b>BIL - Citazione completa</b>	Flora fossilis formationis oolithicae, De Zigno 1856
<b>BIL - Citazione completa</b>	La flora fossile dei calcari grigi del Veneto, Grandori, 1913
<b>BIL - Citazione completa</b>	Rossato C., Tesi di laurea in Scienze Naturali, A.A. 2012-2013: Catalogazione di piante fossili paleozoiche e mesozoiche acquisite dal Museo di Geologia e Paleontologia dell'Università di Padova; pag. 42.
<b>AD - ACCESSO AI DATI</b>	
<b>ADS - SPECIFICHE DI ACCESSO AI DATI</b>	
<b>ADSP - Profilo di accesso</b>	3
<b>ADSM - Motivazione</b>	scheda di bene non adeguatamente sorvegliabile
<b>CM - COMPILAZIONE</b>	
<b>CMP - COMPILAZIONE</b>	
<b>CMPD - Data</b>	2018
<b>CMPN - Nome</b>	Rossato, Cristian
<b>CMPN - Nome</b>	Del Favero, Letizia
<b>RSR - Referente scientifico</b>	Fornasiero, Mariagabriella
<b>RSR - Referente scientifico</b>	Giusberti, Luca
<b>FUR - Funzionario responsabile</b>	Majoli, Luca
<b>AN - ANNOTAZIONI</b>	