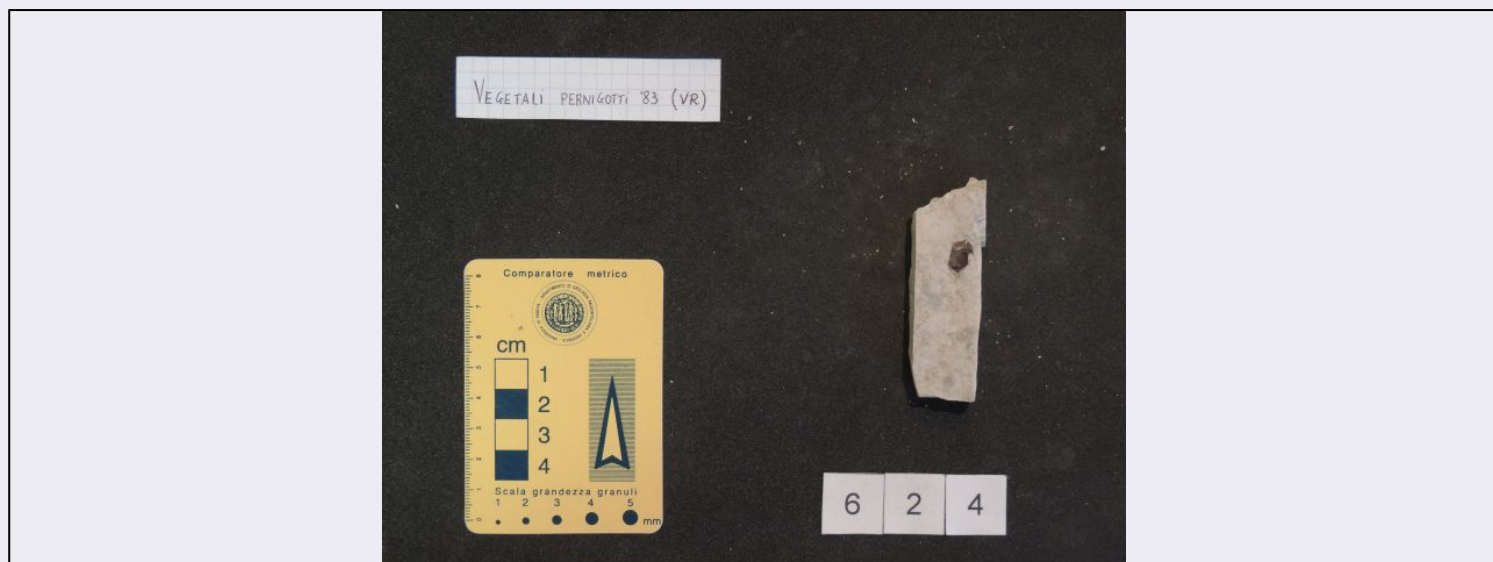


SCHEDA



CD - CODICI

TSK - Tipo scheda	BNP
LIR - Livello ricerca	P
NCT - CODICE UNIVOCO	
NCTR - Codice regione	05
NCTN - Numero catalogo generale	00696212
ESC - Ente schedatore	UNIPD
ECP - Ente competente	S234

AC - ALTRI CODICI

ACM - Codice museo	MGP
ACO - Codice collezione	R
ACK - Codice campione	1025R

OG - OGGETTO

OGT - OGGETTO

OGTD - Definizione	fossile
OGTT - Definizione specifica	equisetale
OGTV - Identificazione	esemplare
OGTC - Denominazione collezione	Collezione Antonio Isidoro Rossi

SP - SISTEMATICA - PALEONTOLOGIA

SPS - SISTEMATICA

SPSP - Regno	Plantae
SPSH - Phylum/ Divisione	Sphenophyta
SPSB - Classe	Equisetidopsida
SPSO - Ordine	Equisetales
SPSF - Famiglia	Equisetaceae
SPSR - Genere	Equisetites

SPSS - Specie	bunburyanus
SPSD - Autore e anno specie	De Zigno 1856-1868
SPSL - Determinatore/ Revisore	Rossato, Cristian
SPSC - Data determinazione/ Revisione	2013/09/10
SPM - TIPO	
SPMT - Materiale tipico	no
SPMP - Tipologia	NR
SPMD - Denominazione	non pertinente
LC - LOCALIZZAZIONE GEOGRAFICO-AMMINISTRATIVA	
PVC - LOCALIZZAZIONE GEOGRAFICO-AMMINISTRATIVA ATTUALE	
PVCS - Stato	ITALIA
PVCR - Regione	Veneto
PVCP - Provincia	PD
PVCC - Comune	Padova
LDC - COLLOCAZIONE SPECIFICA	
LR - DATI DI RACCOLTA	
LRT - Tipo di localizzazione	località di raccolta - dati aggiornati
LRV - LOCALITA' DI RACCOLTA	
LRVK - Continente/ Subcontinente	Europa
LRVS - Stato	Italia
LRVR - Regione	Veneto
LRVP - Provincia	VR
LRVC - Comune	Selva di Progno
LRVL - Località	Pernigotti
LRL - Altro toponimo	Monti Lessini
LRI - INFORMAZIONI SULLA RACCOLTA	
LRIY - Data	1983
LRIL - Legit	Rossi, Isidoro Antonio
LRS - Specifiche di raccolta	raccolto in detrito
ET - ETA' GEOLOGICA	
ETG - GEOCRONOLOGIA (CRONOSTRATIGRAFIA)	
ETGE - Eon (Eontema)	Phanerozoic
ETGR - Era (Eratema)	Mesozoic
ETGP - Periodo (Sistema)	Jurassic
ETGO - Epoca (Serie)	Lower Jurassic
ETGT - Età (Piano)	Pliensbachian
ETL - LITOSTRATIGRAFIA	
ETLG - Gruppo	Gruppo dei Calcarei Grigi
CO - CONSERVAZIONE	

STC - STATO DI CONSERVAZIONE

STCC - Stato di conservazione	buono
--------------------------------------	-------

TU - CONDIZIONE GIURIDICA E VINCOLI**ACQ - ACQUISIZIONE**

ACQT - Tipo acquisizione	donazione
---------------------------------	-----------

CDG - CONDIZIONE GIURIDICA

CDGG - Indicazione generica	proprietà Ente pubblico non territoriale
------------------------------------	--

DO - FONTI E DOCUMENTI DI RIFERIMENTO**FTA - DOCUMENTAZIONE FOTOGRAFICA**

FTAX - Genere	documentazione allegata
----------------------	-------------------------

FTAP - Tipo	fotografia digitale (file)
--------------------	----------------------------

FTAA - Autore	Rossato, Cristian
----------------------	-------------------

FTAD - Data	2013/04/02
--------------------	------------

FTAE - Ente proprietario	Università degli Studi di Padova
---------------------------------	----------------------------------

FTAN - Codice identificativo	UNIPD_MGP1025R_001F
-------------------------------------	---------------------

BIL - Citazione completa	Flora fossilis formationis oolithicae, De Zigno 1856
---------------------------------	--

BIL - Citazione completa	La flora fossile dei calcari grigi del Veneto, Grandori, 1913
---------------------------------	---

BIL - Citazione completa	Rossato C., Tesi di laurea in Scienze Naturali, A.A. 2012-2013: Catalogazione di piante fossili paleozoiche e mesozoiche acquisite dal Museo di Geologia e Paleontologia dell'Università di Padova; pag. 42.
---------------------------------	--

AD - ACCESSO AI DATI**ADS - SPECIFICHE DI ACCESSO AI DATI**

ADSP - Profilo di accesso	3
----------------------------------	---

ADSM - Motivazione	scheda di bene non adeguatamente sorvegliabile
---------------------------	--

CM - COMPILAZIONE**CMP - COMPILAZIONE**

CMPD - Data	2018
--------------------	------

CMPN - Nome	Rossato, Cristian
--------------------	-------------------

CMPN - Nome	Del Favero, Letizia
--------------------	---------------------

RSR - Referente scientifico	Fornasiero, Mariagabriella
------------------------------------	----------------------------

RSR - Referente scientifico	Giusberti, Luca
------------------------------------	-----------------

FUR - Funzionario responsabile	Majoli, Luca
---------------------------------------	--------------

AN - ANNOTAZIONI