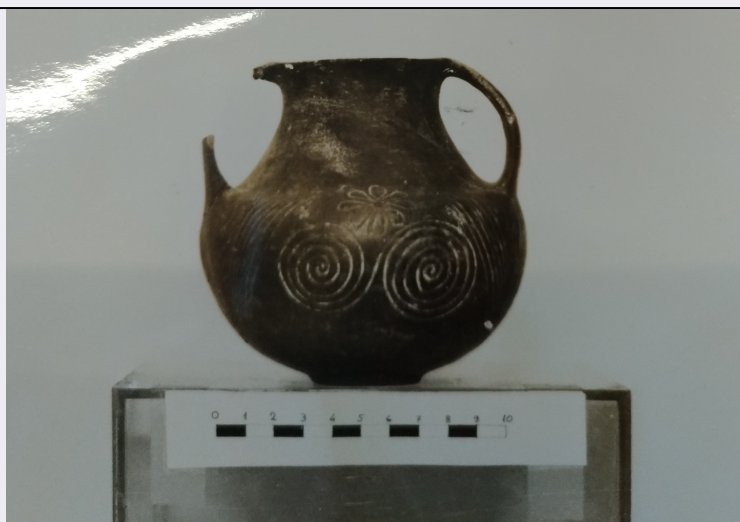


SCHEDA



CD - CODICI

TSK - Tipo Scheda	RA
LIR - Livello ricerca	I
NCT - CODICE UNIVOCO	
NCTR - Codice regione	12
NCTN - Numero catalogo generale	00086374
NCTS - Suffisso numero catalogo generale	RA
ESC - Ente schedatore	M418
ECP - Ente competente	M418

OG - OGGETTO

OGT - OGGETTO	
OGTD - Definizione	anforetta
OGTT - Tipologia	a doppia spirale
OGTP - Posizione	Formello, F.143 II SE
CLS - Categoria - classe e produzione	CONTENITORI E RECIPIENTI

LC - LOCALIZZAZIONE GEOGRAFICO-AMMINISTRATIVA

PVC - LOCALIZZAZIONE GEOGRAFICO-AMMINISTRATIVA ATTUALE

PVCS - Stato	ITALIA
PVCR - Regione	Lazio
PVCP - Provincia	RM
PVCC - Comune	Roma

LDC - COLLOCAZIONE SPECIFICA

UB - DATI PATRIMONIALI

INV - INVENTARIO DI MUSEO O SOPRINTENDENZA

INVN - Numero	35831
---------------	-------

RE - MODALITA' DI REPERIMENTO

DSC - DATI DI SCAVO**DSCD - Data** 1915-1916**DSCI - Numero inventario di scavo** n.14**DT - CRONOLOGIA****DTZ - CRONOLOGIA GENERICA****DTZG - Fascia cronologica di riferimento** VIII a.C.**DTZS - Frazione cronologica** metà**DTM - Motivazione cronologia** analisi tipologica**MT - DATI TECNICI****MTC - Materia e tecnica** impasto/ lucidatura a stecca**MIS - MISURE****MISU - Unità** cm**MISA - Altezza** 11,3**MISD - Diametro** 12**MIST - Validità** ca**DA - DATI ANALITICI****DES - DESCRIZIONE****DESO - Indicazioni sull'oggetto**

Anforetta a doppie spirali d'impasto scuro lucidato a stecca esternamente. Decorazione incisa. Orlo svasato (diam. cm 6,5), collo troncoconico, corpo globulare poco compresso, base a disco (diam. cm 3,8), anse a nastro impostate sulla spalla. Decorazione simmetrica su ognuno dei due lati: doppia spirale sormontata da un fiore tra i consueti fasci di linee parallele oblique. Per l'origine del tipo v. G. Colonna in MEFRA LXXXII, 1970, p. 737. Cfr. Castel di Decima T. CVIII, in CLP, Roma 1976, cat. n. 90, n. 28.

NSC - Notizie storico-critiche Orientalizzante.**CO - CONSERVAZIONE****STC - STATO DI CONSERVAZIONE****STCC - Stato di conservazione** parzialmente reintegrato**STCS - Indicazioni specifiche** Ricomposta da più frammenti e con alcune piccole integrazioni.**TU - CONDIZIONE GIURIDICA E VINCOLI****CDG - CONDIZIONE GIURIDICA****CDGG - Indicazione generica** proprietà Stato**DO - FONTI E DOCUMENTI DI RIFERIMENTO****FTA - DOCUMENTAZIONE FOTOGRAFICA****FTAX - Genere** documentazione esistente**FTAP - Tipo** fotografia digitale (file)**FTAN - Codice identificativo** New_1544096485415**FTAF - Formato** jpeg**FTA - DOCUMENTAZIONE FOTOGRAFICA**

FTAX - Genere	documentazione allegata
FTAP - Tipo	riproduzione di disegno tecnico
FTAF - Formato	jpeg
BIB - BIBLIOGRAFIA	
BIBX - Genere	bibliografia di confronto
BIBA - Autore	G. Colonna
BIBD - Anno di edizione	1970
BIBH - Sigla per citazione	MEFRA
BIBN - V., pp., nn.	p. 637
BIB - BIBLIOGRAFIA	
BIBX - Genere	bibliografia di confronto
BIBA - Autore	Autori vari
BIBD - Anno di edizione	1976
BIBH - Sigla per citazione	CLP
BIBN - V., pp., nn.	cat. n. 90, n. 28
BIL - Citazione completa	G. Colonna «Una nuova iscrizione etrusca del VII secolo a.C. e appunti sull'epigrafia ceretana dell'epoca», MEFRA 82, 1970, pp. 637-672
BIL - Citazione completa	Civiltà del Lazio Primitivo, Catalogo della Mostra, Roma 1976.
AD - ACCESSO AI DATI	
ADS - SPECIFICHE DI ACCESSO AI DATI	
ADSP - Profilo di accesso	3
ADSM - Motivazione	scheda di bene a rischio
CM - COMPILAZIONE	
CMP - COMPILAZIONE	
CMPD - Data	1980
CMPN - Nome	Laura Paolini
FUR - Funzionario responsabile	Francesca Boitani
RVM - TRASCRIZIONE PER INFORMATIZZAZIONE	
RVMD - Data	2018
RVMN - Nome	Vittoria Lecce
AN - ANNOTAZIONI	