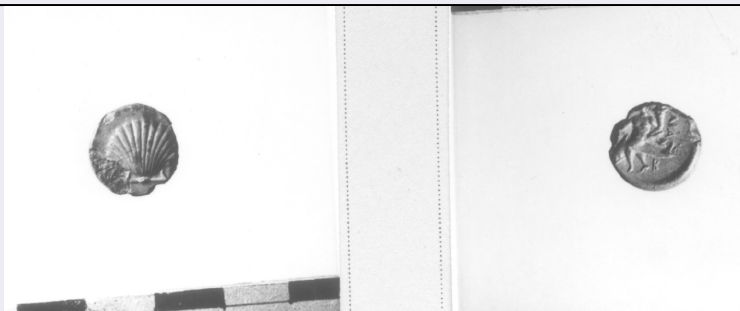


# SCHEDA



## CD - CODICI

TSK - Tipo Scheda	RA
LIR - Livello ricerca	P
NCT - CODICE UNIVOCO	
NCTR - Codice regione	08
NCTN - Numero catalogo generale	00121694
ESC - Ente schedatore	M385
ECP - Ente competente	M385

## OG - OGGETTO

### OGT - OGGETTO

OGTD - Definizione	moneta
--------------------	--------

## LC - LOCALIZZAZIONE GEOGRAFICO-AMMINISTRATIVA

### PVC - LOCALIZZAZIONE GEOGRAFICO-AMMINISTRATIVA ATTUALE

PVCS - Stato	ITALIA
PVCR - Regione	Emilia-Romagna
PVCP - Provincia	PR
PVCC - Comune	Parma

### LDC - COLLOCAZIONE SPECIFICA

## UB - DATI PATRIMONIALI

### INV - INVENTARIO DI MUSEO O SOPRINTENDENZA

INVN - Numero	844
---------------	-----

## DT - CRONOLOGIA

### DTZ - CRONOLOGIA GENERICA

DTZG - Fascia cronologica di riferimento	III sec. a.C
--	--------------

### DTS - CRONOLOGIA SPECIFICA

DTSI - Da	300
DTSF - A	201
DTM - Motivazione cronologia	NR (recupero pregresso)

## MT - DATI TECNICI

MTC - Materia e tecnica	bronzo/ coniazione
-------------------------	--------------------

### MIS - MISURE

MISU - Unità	g
MISG - Peso	1.86
<b>MIS - MISURE</b>	
MISU - Unità	mm
MISD - Diametro	13
<b>DA - DATI ANALITICI</b>	
<b>DES - DESCRIZIONE</b>	
DESO - Indicazioni sull'oggetto	Diritto: Conchiglia. Rovescio: Figura maschile, giovanile, su delfino, a sinistra, tiene nella sinistra cornucopia, nel campo a destra iscrizione.
DESS - Indicazioni sul soggetto	MARE: conchiglia. ANIMALI: delfino. OGGETTI: cornucopia.
<b>ISR - ISCRIZIONI</b>	
ISRC - Classe di appartenenza	non determinabile
ISRL - Lingua	greco
ISRS - Tecnica di scrittura	a rilievo
ISRT - Tipo di caratteri	maiuscolo
ISRP - Posizione	rovescio
ISRI - Trascrizione	(traslitterazione del greco): ARA, B
NSC - Notizie storico-critiche	Tipo del R/ parzialmente fuori campo, bordo intaccato.
<b>CO - CONSERVAZIONE</b>	
<b>STC - STATO DI CONSERVAZIONE</b>	
STCC - Stato di conservazione	NR
STCS - Indicazioni specifiche	consunto
<b>TU - CONDIZIONE GIURIDICA E VINCOLI</b>	
<b>CDG - CONDIZIONE GIURIDICA</b>	
CDGG - Indicazione generica	proprietà Stato
<b>DO - FONTI E DOCUMENTI DI RIFERIMENTO</b>	
<b>FTA - DOCUMENTAZIONE FOTOGRAFICA</b>	
FTAX - Genere	documentazione allegata
FTAP - Tipo	positivo b/n
FTAE - Ente proprietario	MBAC-MC-PIL
FTAN - Codice identificativo	MANPR00121694
<b>AD - ACCESSO AI DATI</b>	
<b>ADS - SPECIFICHE DI ACCESSO AI DATI</b>	
ADSP - Profilo di accesso	3
ADSM - Motivazione	scheda di bene non adeguatamente sorvegliabile
<b>CM - COMPILAZIONE</b>	
<b>CMP - COMPILAZIONE</b>	
CMPD - Data	1976
CMPN - Nome	Ercolani, Emanuela

**FUR - Funzionario  
responsabile**

Marini Calvani, Mirella

**RVM - TRASCRIZIONE PER INFORMATIZZAZIONE**

**RVMD - Data**

2018

**RVMN - Nome**

Peruzzi, Lucia

**AN - ANNOTAZIONI**