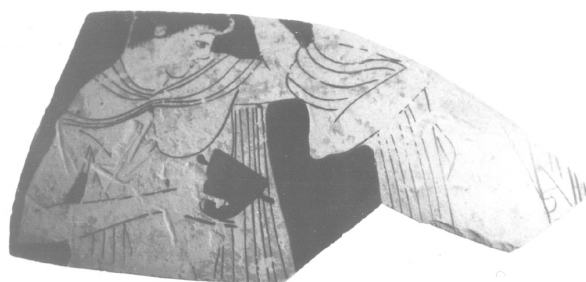


SCHEDA



CD - CODICI

TSK - Tipo Scheda	RA
LIR - Livello ricerca	P
NCT - CODICE UNIVOCO	
NCTR - Codice regione	08
NCTN - Numero catalogo generale	00121076
ESC - Ente schedatore	M385
ECP - Ente competente	M385

OG - OGGETTO

OGT - OGGETTO	
OGTD - Definizione	anfora/ frammento
CLS - Categoria - classe e produzione	STRUMENTI, UTENSILI E OGGETTI D'USO
SGT - SOGGETTO	
SGTI - Identificazione	Giovane che regge uno skiphos

LC - LOCALIZZAZIONE GEOGRAFICO-AMMINISTRATIVA

PVC - LOCALIZZAZIONE GEOGRAFICO-AMMINISTRATIVA ATTUALE

PVCS - Stato	ITALIA
PVCR - Regione	Emilia-Romagna
PVCP - Provincia	PR
PVCC - Comune	Parma

LDC - COLLOCAZIONE SPECIFICA

UB - DATI PATRIMONIALI

INV - INVENTARIO DI MUSEO O SOPRINTENDENZA

INVN - Numero	C 71
---------------	------

DT - CRONOLOGIA

DTZ - CRONOLOGIA GENERICA

DTZG - Fascia cronologica di riferimento	V sec. a.C.
--	-------------

DTS - CRONOLOGIA SPECIFICA**DTSI - Da** 480 a.C.**DTSV - Validità** ca**DTSF - A** 480 a.C.**DTSL - Validità** ca**DTM - Motivazione cronologia** bibliografia**AU - DEFINIZIONE CULTURALE****ATB - AMBITO CULTURALE****ATBD - Denominazione** produzione attica**ATBM - Motivazione dell'attribuzione** bibliografia**MT - DATI TECNICI****MTC - Materia e tecnica** argilla/ ingobbiatura, verniciatura**MIS - MISURE****MISU - Unità** cm**MISA - Altezza** 6.7**MISL - Larghezza** 12.5**MISS - Spessore** 0.5**DA - DATI ANALITICI****DES - DESCRIZIONE****DESO - Indicazioni sull'oggetto** Frammento di anfora a figure rosse. Argilla rosata, tracce di ingubbiatura arancio, vernice nera lucente, diluita tendente al bruno linee di contorno alle braccia. A sinistra giovane nudo con clamide allacciata al collo, torso di prospetto, volto di profilo a destra, braccio destro sollevato, braccio sinistro ripiegato in vita a reggere un skiphos (le gambe non sono conservate); a destra braccio e parte di torso e gambe di giovane nudo con clamide drappeggiata sul braccio, gradiente verso destra.**DESS - Indicazioni sul soggetto** FIGURE: GIOVANE. ABBIGLIAMENTO: CLAMIDE. OGGETTI: SKIPHOS.**NSC - Notizie storico-critiche** Prossimo allo stile del Pittore Myson.**CO - CONSERVAZIONE****STC - STATO DI CONSERVAZIONE****STCC - Stato di conservazione** NR (recupero pregresso)**STCS - Indicazioni specifiche** Ingubbiatura quasi completamente abrasa, profondi graffi e piccole scheggiature.**TU - CONDIZIONE GIURIDICA E VINCOLI****ACQ - ACQUISIZIONE****ACQT - Tipo acquisizione** cambio**ACQD - Data acquisizione** 1841/00/00**CDG - CONDIZIONE GIURIDICA****CDGG - Indicazione generica** proprietà Stato**DO - FONTI E DOCUMENTI DI RIFERIMENTO**

FTA - DOCUMENTAZIONE FOTOGRAFICA

FTAX - Genere	documentazione allegata
FTAP - Tipo	positivo b/n
FTAE - Ente proprietario	MBAC-CM-PIL
FTAN - Codice identificativo	MANPR00121076

BIB - BIBLIOGRAFIA

BIBX - Genere	bibliografia specifica
BIBA - Autore	Rossignani Maria Pia
BIBD - Anno di edizione	1970
BIBH - Sigla per citazione	00000056
BIBN - V., pp., nn.	v. XLV, fasc. I, n. III, I, p. 4
BIBI - V., tavv., figg.	tav. 4,3

AD - ACCESSO AI DATI**ADS - SPECIFICHE DI ACCESSO AI DATI**

ADSP - Profilo di accesso	3
ADSM - Motivazione	scheda di bene non adeguatamente sorvegliabile

CM - COMPILAZIONE**CMP - COMPILAZIONE**

CMPD - Data	1976
CMPN - Nome	Bardelli, Onelia
FUR - Funzionario responsabile	Marini Calvani, Mirella

RVM - TRASCRIZIONE PER INFORMATIZZAZIONE

RVMD - Data	2018
RVMN - Nome	Salimbeni, Barbara

AN - ANNOTAZIONI