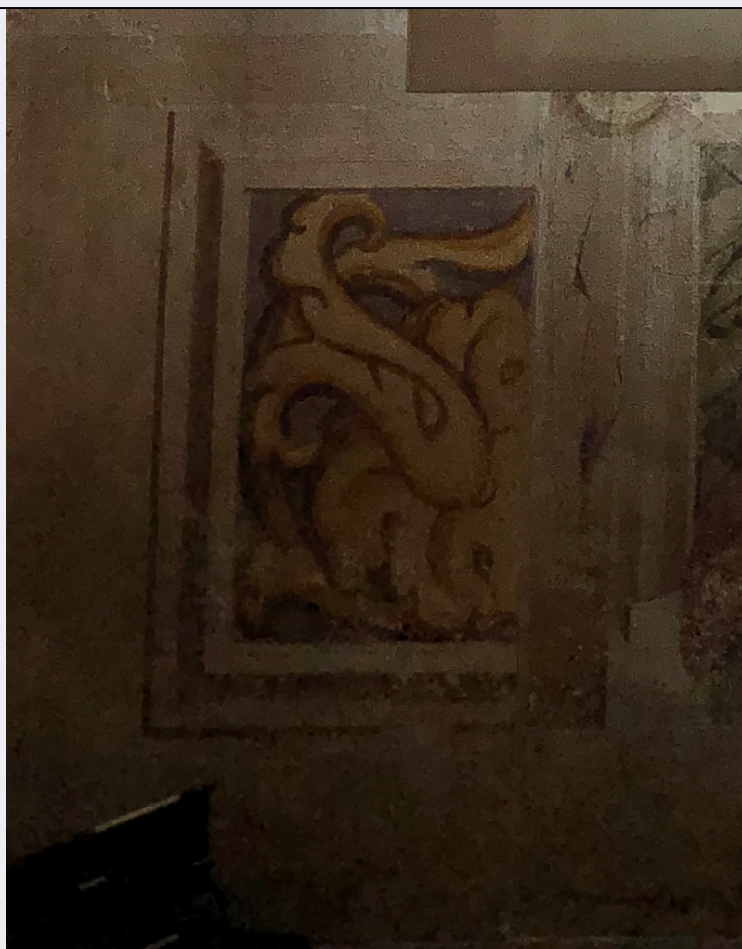


SCHEDA



CD - CODICI

TSK - Tipo Scheda	OA
LIR - Livello ricerca	P
NCT - CODICE UNIVOCO	
NCTR - Codice regione	05
NCTN - Numero catalogo generale	00699525
ESC - Ente schedatore	UNIPD
ECP - Ente competente	S234

RV - RELAZIONI

RVE - STRUTTURA COMPLESSA

RVEL - Livello	2.9
----------------	-----

OG - OGGETTO

OGT - OGGETTO

OGTD - Definizione	dipinto
OGTV - Identificazione	elemento d'insieme

SGT - SOGGETTO

SGTI - Identificazione	SNR
------------------------	-----

LC - LOCALIZZAZIONE GEOGRAFICO-AMMINISTRATIVA

PVC - LOCALIZZAZIONE GEOGRAFICO-AMMINISTRATIVA ATTUALE

PVCS - Stato	ITALIA
--------------	--------

PVCR - Regione	Veneto
PVCP - Provincia	PD
PVCC - Comune	Padova
PVCL - Località	PADOVA
LDC - COLLOCAZIONE SPECIFICA	
LDCT - Tipologia	complesso
LDCQ - Qualificazione	museale
LDCN - Denominazione attuale	Complesso Cavalli
LDCC - Complesso di appartenenza	Complesso Cavalli
UB - UBICAZIONE E DATI PATRIMONIALI	
UBO - Ubicazione originaria	OR
DT - CRONOLOGIA	
DTZ - CRONOLOGIA GENERICA	
DTZG - Secolo	XVII
DTZS - Frazione di secolo	ultimo quarto
DTS - CRONOLOGIA SPECIFICA	
DTSI - Da	1664
DTSV - Validità	post
DTSF - A	1697
DTSL - Validità	ante
DTM - Motivazione cronologia	bibliografia
DTM - Motivazione cronologia	confronto
AU - DEFINIZIONE CULTURALE	
AUT - AUTORE	
AUTS - Riferimento all'autore	attribuito
AUTR - Riferimento all'intervento	pittore
AUTM - Motivazione dell'attribuzione	bibliografia
AUTM - Motivazione dell'attribuzione	confronto
AUTN - Nome scelto	Primon, Michele
AUTA - Dati anagrafici	post 1641 - ante 1711
AUTH - Sigla per citazione	A0001PSA
ATB - AMBITO CULTURALE	
ATBD - Denominazione	ambito veneto
ATBR - Riferimento all'intervento	realizzazione
ATBM - Motivazione dell'attribuzione	bibliografia
ATBM - Motivazione dell'attribuzione	confronto

CMM - COMMITTENZA

CMMN - Nome	Cavalli (famiglia)
--------------------	--------------------

MT - DATI TECNICI

MTC - Materia e tecnica	intonaco/ pittura a mezzo fresco
--------------------------------	----------------------------------

MIS - MISURE

MISU - Unità	UNR
---------------------	-----

MISR - Mancanza	MNR
------------------------	-----

CO - CONSERVAZIONE**STC - STATO DI CONSERVAZIONE**

STCC - Stato di conservazione	cattivo
--------------------------------------	---------

STCS - Indicazioni specifiche	Gran parte della rappresentazione è andata perduta.
--------------------------------------	---

RS - RESTAURI**RST - RESTAURI**

RSTD - Data	1998
--------------------	------

RSTS - Situazione	Concluso
--------------------------	----------

RSTE - Ente responsabile	Soprintendenza per i Beni Artistici e Storici VE
---------------------------------	--

RSTN - Nome operatore	Cottone, Alessandra
------------------------------	---------------------

RSTR - Ente finanziatore	Ministero per i Beni e le Attività Culturali
---------------------------------	--

RST - RESTAURI

RSTD - Data	2004
--------------------	------

RSTS - Situazione	Concluso
--------------------------	----------

RSTE - Ente responsabile	Soprintendenza Beni Culturali Venezia
---------------------------------	---------------------------------------

RSTN - Nome operatore	ditta LARES
------------------------------	-------------

RSTR - Ente finanziatore	Ministero per i Beni e le Attività Culturali
---------------------------------	--

DA - DATI ANALITICI**DES - DESCRIZIONE**

DESO - Indicazioni sull'oggetto	Sotto la finestra di sinistra appare l'inizio di un fregio con decorazioni fitoformi in oro su fondo viola. Il fregio viene tagliato dalla rappresentazione dei due putti all'interno del riquadro posizionato a destra del fregio.
--	---

DESI - Codifica Iconclass	48 A 98
----------------------------------	---------

DESS - Indicazioni sul soggetto	SNR
--	-----

TU - CONDIZIONE GIURIDICA E VINCOLI**CDG - CONDIZIONE GIURIDICA**

CDGG - Indicazione generica	detenzione Ente pubblico non territoriale
------------------------------------	---

NVC - PROVVEDIMENTI DI TUTELA

NVCT - Tipo provvedimento	DLgs n. 42/2004, art.12
----------------------------------	-------------------------

NVCE - Estremi provvedimento	2011/11/24
-------------------------------------	------------

DO - FONTI E DOCUMENTI DI RIFERIMENTO

FTA - DOCUMENTAZIONE FOTOGRAFICA

FTAX - Genere	documentazione allegata
FTAP - Tipo	fotografia digitale (file)
FTAA - Autore	Agostini Elena
FTAD - Data	2018
FTAN - Codice identificativo	UniPd_PSAOPA01333_001F
BIL - Citazione completa	Ton, Denis, Palazzo Cavalli, in Mancini, Vincenzo - Tomezzoli, Andrea - Ton, Denis (a cura di), Affreschi nei palazzi di Padova. Il Sei e Settecento, Verona: Scripta edizioni, 2018, pp. 175-203: 176-190.

AD - ACCESSO AI DATI**ADS - SPECIFICHE DI ACCESSO AI DATI**

ADSP - Profilo di accesso	2
ADSM - Motivazione	scheda contenente dati personali

CM - COMPILAZIONE**CMP - COMPILAZIONE**

CMPD - Data	2018
CMPN - Nome	Agostini, Elena
RSR - Referente scientifico	Colpo, Isabella
FUR - Funzionario responsabile	Majoli, Luca