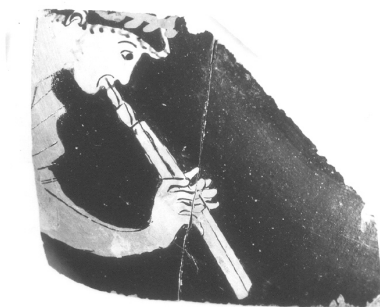


# SCHEDA



## CD - CODICI

TSK - Tipo Scheda RA

LIR - Livello ricerca P

### NCT - CODICE UNIVOCO

NCTR - Codice regione 08

NCTN - Numero catalogo generale 00121079

ESC - Ente schedatore M385

ECP - Ente competente M385

## OG - OGGETTO

### OGT - OGGETTO

OGTD - Definizione anfora/ frammento di spalla

CLS - Categoria - classe e produzione STRUMENTI, UTENSILI E OGGETTI D'USO/ CONTENITORI E RECIPIENTI

### SGT - SOGGETTO

SGTI - Identificazione Suonatore di flauto doppio

## LC - LOCALIZZAZIONE GEOGRAFICO-AMMINISTRATIVA

### PVC - LOCALIZZAZIONE GEOGRAFICO-AMMINISTRATIVA ATTUALE

PVCS - Stato ITALIA

PVCR - Regione Emilia-Romagna

PVCP - Provincia PR

PVCC - Comune Parma

### LDC - COLLOCAZIONE SPECIFICA

## UB - DATI PATRIMONIALI

### INV - INVENTARIO DI MUSEO O SOPRINTENDENZA

INVN - Numero C 74

## DT - CRONOLOGIA

### DTZ - CRONOLOGIA GENERICA

DTZG - Fascia cronologica di riferimento V sec. a.C.

**DTS - CRONOLOGIA SPECIFICA**

**DTSI - Da** 470 a.C.

**DTSF - A** 470 a.C.

**DTM - Motivazione cronologia** bibliografia

**AU - DEFINIZIONE CULTURALE****ATB - AMBITO CULTURALE**

**ATBD - Denominazione** produzione attica

**ATBM - Motivazione dell'attribuzione** bibliografia

**MT - DATI TECNICI**

**MTC - Materia e tecnica** argilla/ ingobbiatura, verniciatura

**MIS - MISURE**

**MISU - Unità** cm

**MISA - Altezza** 4.6

**MISL - Larghezza** 7

**MISS - Spessore** 0.5

**DA - DATI ANALITICI****DES - DESCRIZIONE**

**DESO - Indicazioni sull'oggetto**

Frammento di spalla di anfora a figure rosse. Argilla giallo rosata, ingubbiatura rossiccia, vernice nera molto lucente, diluita tendente al bruno; ritocchi in rosso bruno; linea di contorno alle braccia ed al flauto. Suonatore di doppio flauto (conservato il volto, gli avambracci ed il flauto); è di profilo verso destra; ha l'himation sulla spalla ed una corona di foglie sul capo.

**DESS - Indicazioni sul soggetto**

FIGURA: SUONATORE. STRUMENTI MUSICALI: FLAUTO DOPPIO.

**CO - CONSERVAZIONE****STC - STATO DI CONSERVAZIONE**

**STCC - Stato di conservazione** NR (recupero pregresso)

**STCS - Indicazioni specifiche** Ricomposto da due frammenti; lievissime scheggiature.

**TU - CONDIZIONE GIURIDICA E VINCOLI****ACQ - ACQUISIZIONE**

**ACQT - Tipo acquisizione** cambio

**ACQD - Data acquisizione** 1841/00/00

**CDG - CONDIZIONE GIURIDICA**

**CDGG - Indicazione generica** proprietà Stato

**DO - FONTI E DOCUMENTI DI RIFERIMENTO****FTA - DOCUMENTAZIONE FOTOGRAFICA**

**FTAX - Genere** documentazione allegata

**FTAP - Tipo** positivo b/n

**FTAE - Ente proprietario** MBAC-CM-PIL

**FTAN - Codice identificativo** MANPR00121079

**BIB - BIBLIOGRAFIA**

<b>BIBX - Genere</b>	bibliografia specifica
<b>BIBA - Autore</b>	Rossignani Maria Pia
<b>BIBD - Anno di edizione</b>	1970
<b>BIBH - Sigla per citazione</b>	00000056
<b>BIBN - V., pp., nn.</b>	v. XLV, fasc. I, n. III, I, p. 4
<b>BIBI - V., tavv., figg.</b>	tav. 4,2

**AD - ACCESSO AI DATI****ADS - SPECIFICHE DI ACCESSO AI DATI**

<b>ADSP - Profilo di accesso</b>	3
<b>ADSM - Motivazione</b>	scheda di bene non adeguatamente sorvegliabile

**CM - COMPILAZIONE****CMP - COMPILAZIONE**

<b>CMPD - Data</b>	1976
<b>CMPN - Nome</b>	Bardelli, Onelia
<b>FUR - Funzionario responsabile</b>	Marini Calvani, Mirella

**RVM - TRASCRIZIONE PER INFORMATIZZAZIONE**

<b>RVMD - Data</b>	2018
<b>RVMN - Nome</b>	Salimbeni, Barbara

**AN - ANNOTAZIONI**