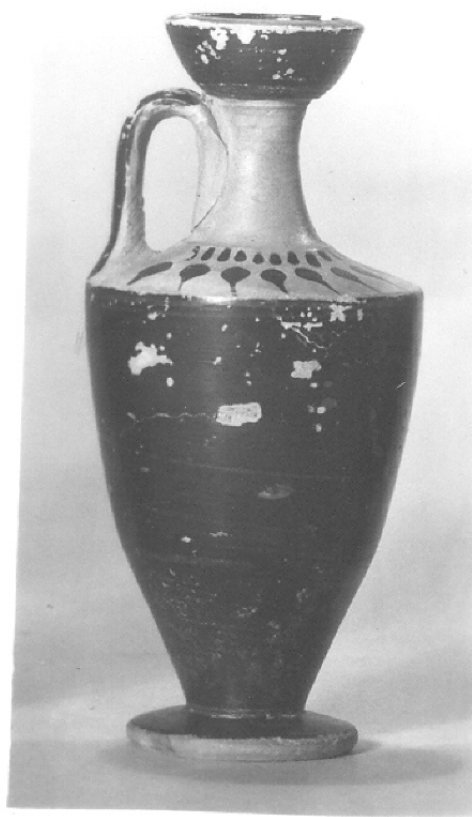


SCHEDA



CD - CODICI

TSK - Tipo Scheda RA

LIR - Livello ricerca P

NCT - CODICE UNIVOCO

NCTR - Codice regione 08

NCTN - Numero catalogo generale 00121133

ESC - Ente schedatore M385

ECP - Ente competente M385

OG - OGGETTO

OGT - OGGETTO

OGTD - Definizione lekythos

CLS - Categoria - classe e produzione	STRUMENTI, UTENSILI E OGGETTI D'USO/ CONTENITORI E RECIPIENTI
LC - LOCALIZZAZIONE GEOGRAFICO-AMMINISTRATIVA	
PVC - LOCALIZZAZIONE GEOGRAFICO-AMMINISTRATIVA ATTUALE	
PVCS - Stato	ITALIA
PVCR - Regione	Emilia-Romagna
PVCP - Provincia	PR
PVCC - Comune	Parma
LDC - COLLOCAZIONE SPECIFICA	
UB - DATI PATRIMONIALI	
INV - INVENTARIO DI MUSEO O SOPRINTENDENZA	
INVN - Numero	C 152
DT - CRONOLOGIA	
DTZ - CRONOLOGIA GENERICA	
DTZG - Fascia cronologica di riferimento	V sec. a.C.
DTZS - Frazione cronologica	primo quarto
DTS - CRONOLOGIA SPECIFICA	
DTSI - Da	500 a.C.
DTSF - A	476 a.C.
DTM - Motivazione cronologia	bibliografia
AU - DEFINIZIONE CULTURALE	
AUT - AUTORE	
AUTS - Riferimento all'autore	officina
AUTM - Motivazione dell'attribuzione	bibliografia
AUTN - Nome scelto	Sappho and Diosphos painter
AUTA - Dati anagrafici	notizie 500 - 480 a.C.
AUTH - Sigla per citazione	00000009
ATB - AMBITO CULTURALE	
ATBD - Denominazione	produzione attica
ATBM - Motivazione dell'attribuzione	bibliografia
MT - DATI TECNICI	
MTC - Materia e tecnica	argilla/ ingobbiatura, verniciatura
MIS - MISURE	
MISU - Unità	cm
MISA - Altezza	9.5
MISD - Diametro	2.9
MISV - Varie	diametro base 2.69
MISV - Varie	spalla 4.3

MISV - Varie	orlo 2.5
DA - DATI ANALITICI	
DES - DESCRIZIONE	
DES0 - Indicazioni sull'oggetto	Lekythos con pronunciata svasatura delle pareti del corpo verso l'alto. Argilla giallo rosata, ingubbiatura rosa arancio chiara, vernice nera con macchie rossastre. Decorazione: corpo e piede neri tranne fascia verticale del piede a risparmio; sulla spalla fascia a boccioli di loto capovolti; orlo completamente nero anche nella fascia superiore ed interna.
NSC - Notizie storico-critiche	Appartiene al gruppo delle "little lion shape", probabilmente dell'officina dei "Sappho and Diosphos painters".
CO - CONSERVAZIONE	
STC - STATO DI CONSERVAZIONE	
STCC - Stato di conservazione	NR (recupero pregresso)
STCS - Indicazioni specifiche	Abrasioni sulla vernice nera.
TU - CONDIZIONE GIURIDICA E VINCOLI	
CDG - CONDIZIONE GIURIDICA	
CDGG - Indicazione generica	proprietà Stato
DO - FONTI E DOCUMENTI DI RIFERIMENTO	
FTA - DOCUMENTAZIONE FOTOGRAFICA	
FTAX - Genere	documentazione allegata
FTAP - Tipo	positivo b/n
FTAE - Ente proprietario	MBAC-CM-PIL
FTAN - Codice identificativo	MANPR00121133
BIB - BIBLIOGRAFIA	
BIBX - Genere	bibliografia specifica
BIBA - Autore	Rossignani Maria Pia
BIBD - Anno di edizione	1970
BIBH - Sigla per citazione	00000056
BIBN - V., pp., nn.	v. XLV, fasc. I, n. III, I, p. 10
BIBI - V., tavv., figg.	tav. 12,4
AD - ACCESSO AI DATI	
ADS - SPECIFICHE DI ACCESSO AI DATI	
ADSP - Profilo di accesso	3
ADSM - Motivazione	scheda di bene non adeguatamente sorvegliabile
CM - COMPILAZIONE	
CMP - COMPILAZIONE	
CMPD - Data	1976
CMPN - Nome	Bardelli, Onelia
FUR - Funzionario responsabile	Marini Calvani, Mirella
RVM - TRASCRIZIONE PER INFORMATIZZAZIONE	

RVMD - Data	2018
RVMN - Nome	Salimbeni, Barbara
AN - ANNOTAZIONI	