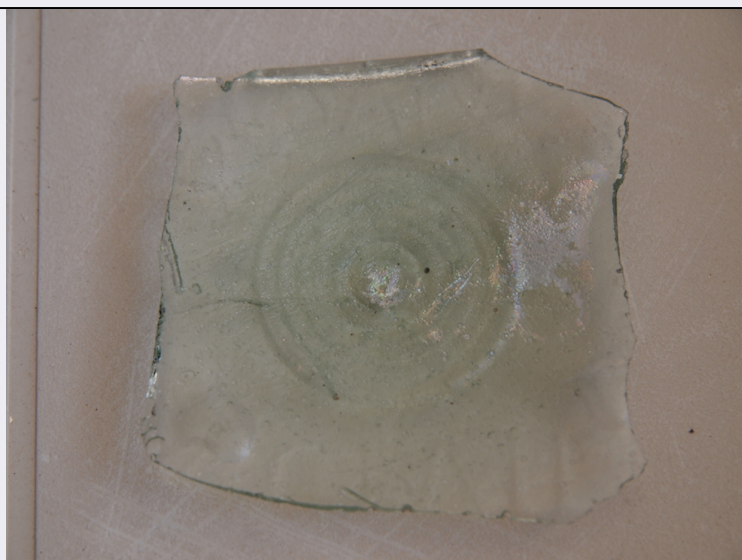


SCHEDA



CD - CODICI

TSK - Tipo Scheda	RA
LIR - Livello ricerca	P
NCT - CODICE UNIVOCO	
NCTR - Codice regione	06
NCTN - Numero catalogo generale	00175310
ESC - Ente schedatore	R06
ECP - Ente competente	M292

RV - RELAZIONI

ROZ - Altre relazioni	0600174300
-----------------------	------------

OG - OGGETTO

OGT - OGGETTO

OGTD - Definizione	BOTTIGLIA/ fondo
OGTT - Tipologia	Isings 50
CLS - Categoria - classe e produzione	STRUMENTI, UTENSILI E OGGETTI D'USO/ Contenitori e recipienti/ Vetri

LC - LOCALIZZAZIONE GEOGRAFICO-AMMINISTRATIVA

PVC - LOCALIZZAZIONE GEOGRAFICO-AMMINISTRATIVA ATTUALE

PVCS - Stato	ITALIA
PVCR - Regione	Friuli-Venezia Giulia
PVCP - Provincia	GO
PVCC - Comune	GRADO
PVE - Diocesi	GORIZIA

LDC - COLLOCAZIONE SPECIFICA

LDCT - Tipologia	MUSEO
LDCQ - Qualificazione	NAZIONALE
LDCN - Denominazione attuale	Museo Nazionale di Archeologia Subacquea

LDCU - Indirizzo	Lungomare Nazario Sauro
LDCM - Denominazione raccolta	Museo Nazionale di Archeologia Subacquea
LA - ALTRE LOCALIZZAZIONI GEOGRAFICO-AMMINISTRATIVE	
TCL - Tipo di localizzazione	luogo di reperimento
PRV - LOCALIZZAZIONE GEOGRAFICO-AMMINISTRATIVA	
PRVS - Stato	ITALIA
PRVR - Regione	Friuli-Venezia Giulia
PRVP - Provincia	GO
PRVC - Comune	GRADO
PRL - Altra località	Trezza
PRC - COLLOCAZIONE SPECIFICA	
PRCT - Tipologia	RELITTO
PRCD - Denominazione	Iulia Felix
UB - DATI PATRIMONIALI	
INV - INVENTARIO DI MUSEO O SOPRINTENDENZA	
INVN - Numero	2226
INVD - Data	2017
INV - INVENTARIO DI MUSEO O SOPRINTENDENZA	
INVN - Numero	1696
INV - INVENTARIO DI MUSEO O SOPRINTENDENZA	
INVN - Numero	IF87, GR63, n. 5
RE - MODALITA' DI REPERIMENTO	
DSC - DATI DI SCAVO	
SCAN - Denominazione dello scavo	Iulia Felix
DSCF - Ente responsabile	Soprintendenza Archeologica del Friuli Venezia Giulia
DSCA - Responsabile scientifico	Lopreato, Paola
DSCT - Motivo	ricerca scientifica
DSCM - Metodo	scavo archeologico sottomarino estensivo
DSCD - Data	1987/00/00-1999/00/00
DSCZ - Bibliografia specifica	AA.VV., Operazione Iulia Felix. La nave e il museo, Mariano del Friuli 1999.
DT - CRONOLOGIA	
DTZ - CRONOLOGIA GENERICA	
DTZG - Fascia cronologica di riferimento	sec. II d.C.
DTZS - Frazione cronologica	seconda metà
DTS - CRONOLOGIA SPECIFICA	
DTSI - Da	150 d.C.
DTSV - Validità	post
DTSF - A	199 d.C.

DTSL - Validità	ante
DTM - Motivazione cronologia	contesto
AU - DEFINIZIONE CULTURALE	
ATB - AMBITO CULTURALE	
ATBD - Denominazione	ambito romano imperiale
ATBM - Motivazione dell'attribuzione	bibliografia
RO - RAPPORTO	
REI - REIMPIEGO	
REIT - Tipo reimpiego	strumentale
REIS - Specifiche di reimpiego	reimpiegato per rifusione
MT - DATI TECNICI	
MTC - Materia e tecnica	vetro/ soffiatura a stampo
MIS - MISURE	
MISU - Unità	cm
MISA - Altezza	0.6
MISL - Larghezza	8
DA - DATI ANALITICI	
DES - DESCRIZIONE	
DESO - Indicazioni sull'oggetto	Fondo di forma quadrangolare, piano e internamente ispessito. Vetro verde/azzurro traslucido.
ISR - ISCRIZIONI	
ISRC - Classe di appartenenza	firma di autore
ISRL - Lingua	latino
ISRS - Tecnica di scrittura	a matrice
ISRT - Tipo di caratteri	capitale
ISRP - Posizione	sopra e sotto il motivo decorativo
ISRA - Autore	Salvius Gratus
ISRI - Trascrizione	CSALVI/CRATI
STM - STEMMI, EMBLEMI, MARCHI	
STMC - Classe di appartenenza	bollo
STMQ - Qualificazione	commerciale
STMP - Posizione	fondo
STMD - Descrizione	sei cerchi concentrici e foglie cuoriformi negli angoli
CO - CONSERVAZIONE	
STC - STATO DI CONSERVAZIONE	
STCC - Stato di conservazione	frammentario
RS - RESTAURI E ANALISI	
RST - RESTAURI	
RSTD - Data	1994

RSTE - Ente responsabile	Soprintendenza BAAAAS del FVG
---------------------------------	-------------------------------

TU - CONDIZIONE GIURIDICA E VINCOLI

ACQ - ACQUISIZIONE

ACQT - Tipo acquisizione	deposito a seguito di indagine di scavo
---------------------------------	---

ACQD - Data acquisizione	1994
---------------------------------	------

CDG - CONDIZIONE GIURIDICA

CDGG - Indicazione generica	proprietà Stato
------------------------------------	-----------------

CDGS - Indicazione specifica	Ministero dei Beni e delle Attività culturali e del Turismo
-------------------------------------	---

DO - FONTI E DOCUMENTI DI RIFERIMENTO

FTA - DOCUMENTAZIONE FOTOGRAFICA

FTAX - Genere	documentazione allegata
----------------------	-------------------------

FTAP - Tipo	fotografia digitale
--------------------	---------------------

FTAA - Autore	Mandrizzato, Luciana
----------------------	----------------------

FTAD - Data	2017/00/00
--------------------	------------

FTAE - Ente proprietario	Mandrizzato, Luciana
---------------------------------	----------------------

FTAN - Codice identificativo	RA_IF2226
-------------------------------------	-----------

BIB - BIBLIOGRAFIA

BIBX - Genere	bibliografia specifica
----------------------	------------------------

BIBA - Autore	Mare intimità
----------------------	---------------

BIBD - Anno di edizione	2017
--------------------------------	------

BIBH - Sigla per citazione	209727
-----------------------------------	--------

BIBN - V., pp., nn.	pp. 188-189
----------------------------	-------------

BIB - BIBLIOGRAFIA

BIBX - Genere	bibliografia di confronto
----------------------	---------------------------

BIBA - Autore	Isings C.
----------------------	-----------

BIBD - Anno di edizione	1957
--------------------------------	------

BIBH - Sigla per citazione	201305
-----------------------------------	--------

BIBN - V., pp., nn.	pp. 63-67
----------------------------	-----------

MST - MOSTRE

MSTT - Titolo	Nel mare dell'intimità. L'archeologia subacquea racconta l'Adriatico
----------------------	--

MSTL - Luogo	Trieste
---------------------	---------

MSTD - Data	2017-2018
--------------------	-----------

AD - ACCESSO AI DATI

ADS - SPECIFICHE DI ACCESSO AI DATI

ADSP - Profilo di accesso	1
----------------------------------	---

ADSM - Motivazione	scheda contenente dati liberamente accessibili
---------------------------	--

CM - COMPILAZIONE

CMP - COMPILAZIONE

CMPD - Data	2017
--------------------	------

CMPN - Nome	Mandrizzato, Luciana
--------------------	----------------------

RSR - Referente scientifico	Auriemma, Rita
------------------------------------	----------------

**FUR - Funzionario
responsabile**

Villotta, Micheline

**FUR - Funzionario
responsabile**

Auriemma, Rita