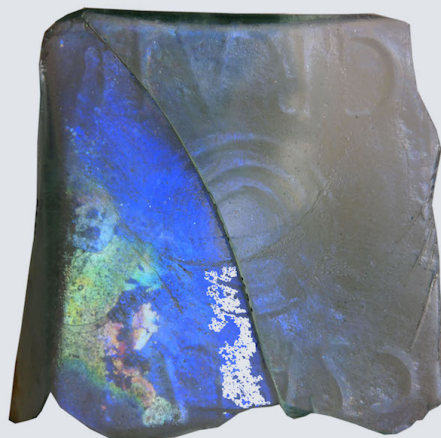


SCHEDA



CD - CODICI

| | |
|---------------------------------|----------|
| TSK - Tipo Scheda | RA |
| LIR - Livello ricerca | P |
| NCT - CODICE UNIVOCO | |
| NCTR - Codice regione | 06 |
| NCTN - Numero catalogo generale | 00175312 |
| ESC - Ente schedatore | R06 |
| ECP - Ente competente | M292 |

RV - RELAZIONI

| | |
|-----------------------|------------|
| ROZ - Altre relazioni | 0600174300 |
|-----------------------|------------|

OG - OGGETTO

OGT - OGGETTO

| | |
|---------------------------------------|--|
| OGTD - Definizione | BOTTIGLIA/ fondo |
| OGTT - Tipologia | Isings 50 |
| CLS - Categoria - classe e produzione | STRUMENTI, UTENSILI E OGGETTI D'USO/ Contenitori e recipienti/ Vetri |

LC - LOCALIZZAZIONE GEOGRAFICO-AMMINISTRATIVA

PVC - LOCALIZZAZIONE GEOGRAFICO-AMMINISTRATIVA ATTUALE

| | |
|------------------|-----------------------|
| PVCS - Stato | ITALIA |
| PVCR - Regione | Friuli-Venezia Giulia |
| PVCP - Provincia | GO |
| PVCC - Comune | GRADO |
| PVE - Diocesi | GORIZIA |

LDC - COLLOCAZIONE SPECIFICA

| | |
|------------------------------|--|
| LDCT - Tipologia | MUSEO |
| LDCQ - Qualificazione | NAZIONALE |
| LDCN - Denominazione attuale | Museo Nazionale di Archeologia Subacquea |

| | |
|--|--|
| LDCU - Indirizzo | Lungomare Nazario Sauro |
| LDCM - Denominazione raccolta | Museo Nazionale di Archeologia Subacquea |
| LA - ALTRE LOCALIZZAZIONI GEOGRAFICO-AMMINISTRATIVE | |
| TCL - Tipo di localizzazione | luogo di reperimento |
| PRV - LOCALIZZAZIONE GEOGRAFICO-AMMINISTRATIVA | |
| PRVS - Stato | ITALIA |
| PRVR - Regione | Friuli-Venezia Giulia |
| PRVP - Provincia | GO |
| PRVC - Comune | GRADO |
| PRL - Altra località | Trezza |
| PRC - COLLOCAZIONE SPECIFICA | |
| PRCT - Tipologia | RELITTO |
| PRCD - Denominazione | Iulia Felix |
| UB - DATI PATRIMONIALI | |
| INV - INVENTARIO DI MUSEO O SOPRINTENDENZA | |
| INVN - Numero | 2228 |
| INVD - Data | 2017 |
| INV - INVENTARIO DI MUSEO O SOPRINTENDENZA | |
| INVN - Numero | 1683 |
| INV - INVENTARIO DI MUSEO O SOPRINTENDENZA | |
| INVN - Numero | 1678 |
| INV - INVENTARIO DI MUSEO O SOPRINTENDENZA | |
| INVN - Numero | GR63, n. 5 e n. 10 |
| RE - MODALITA' DI REPERIMENTO | |
| DSC - DATI DI SCAVO | |
| SCAN - Denominazione dello scavo | Iulia Felix |
| DSCF - Ente responsabile | Soprintendenza Archeologica del Friuli Venezia Giulia |
| DSCA - Responsabile scientifico | Lopreato, Paola |
| DSCT - Motivo | ricerca scientifica |
| DSCM - Metodo | scavo archeologico sottomarino estensivo |
| DSCD - Data | 1987/00/00-1999/00/00 |
| DSCZ - Bibliografia specifica | AA.VV., Operazione Iulia Felix. La nave e il museo, Mariano del Friuli 1999. |
| DT - CRONOLOGIA | |
| DTZ - CRONOLOGIA GENERICA | |
| DTZG - Fascia cronologica di riferimento | sec. II d.C. |
| DTZS - Frazione cronologica | seconda metà |
| DTS - CRONOLOGIA SPECIFICA | |
| DTSI - Da | 150 d.C. |

| | |
|---|--|
| DTSV - Validità | post |
| DTSF - A | 199 d.C. |
| DTSL - Validità | ante |
| DTM - Motivazione cronologia | contesto |
| AU - DEFINIZIONE CULTURALE | |
| ATB - AMBITO CULTURALE | |
| ATBD - Denominazione | ambito romano imperiale |
| ATBM - Motivazione dell'attribuzione | bibliografia |
| RO - RAPPORTO | |
| REI - REIMPIEGO | |
| REIT - Tipo reimpiego | strumentale |
| REIS - Specifiche di reimpiego | reimpiegato per rifusione |
| MT - DATI TECNICI | |
| MTC - Materia e tecnica | vetro/ soffiatura a stampo |
| MIS - MISURE | |
| MISU - Unità | cm |
| MISA - Altezza | 5.8 |
| MISL - Larghezza | 7.6 |
| DA - DATI ANALITICI | |
| DES - DESCRIZIONE | |
| DESO - Indicazioni sull'oggetto | Due frammenti ricomponibili di fondo di forma quadrangolare, piano e internamente ispessito. Vetro verde/azzurro traslucido. |
| ISR - ISCRIZIONI | |
| ISRC - Classe di appartenenza | firma di autore |
| ISRL - Lingua | latino |
| ISRS - Tecnica di scrittura | a matrice |
| ISRT - Tipo di caratteri | capitale |
| ISRP - Posizione | sopra e sotto il motivo decorativo |
| ISRA - Autore | Salvius Gratus |
| ISRI - Trascrizione | CSALVI/GRATI |
| STM - STEMMI, EMBLEMI, MARCHI | |
| STMC - Classe di appartenenza | bollo |
| STMQ - Qualificazione | commerciale |
| STMP - Posizione | fondo |
| STMD - Descrizione | tre cerchi concentrici |
| CO - CONSERVAZIONE | |
| STC - STATO DI CONSERVAZIONE | |
| STCC - Stato di conservazione | frammentario |
| RS - RESTAURI E ANALISI | |

RST - RESTAURI**RSTD - Data** 1994**RSTE - Ente responsabile** Soprintendenza BAAAAS del FVG**TU - CONDIZIONE GIURIDICA E VINCOLI****ACQ - ACQUISIZIONE****ACQT - Tipo acquisizione** deposito a seguito di indagine di scavo**ACQD - Data acquisizione** 1994**CDG - CONDIZIONE GIURIDICA****CDGG - Indicazione generica** proprietà Stato**CDGS - Indicazione specifica** Ministero dei Beni e delle Attività culturali e del Turismo**DO - FONTI E DOCUMENTI DI RIFERIMENTO****FTA - DOCUMENTAZIONE FOTOGRAFICA****FTAX - Genere** documentazione allegata**FTAP - Tipo** fotografia digitale**FTAA - Autore** Mandruzzato, Luciana**FTAD - Data** 2017/00/00**FTAE - Ente proprietario** Mandruzzato, Luciana**FTAN - Codice identificativo** RA_IF2228**BIB - BIBLIOGRAFIA****BIBX - Genere** bibliografia di confronto**BIBA - Autore** Isings C.**BIBD - Anno di edizione** 1957**BIBH - Sigla per citazione** 201305**BIBN - V., pp., nn.** pp. 63-67**AD - ACCESSO AI DATI****ADS - SPECIFICHE DI ACCESSO AI DATI****ADSP - Profilo di accesso** 1**ADSM - Motivazione** scheda contenente dati liberamente accessibili**CM - COMPILAZIONE****CMP - COMPILAZIONE****CMPD - Data** 2017**CMPN - Nome** Mandruzzato, Luciana**RSR - Referente scientifico** Auriemma, Rita**FUR - Funzionario responsabile** Villotta, Michelina**FUR - Funzionario responsabile** Auriemma, Rita