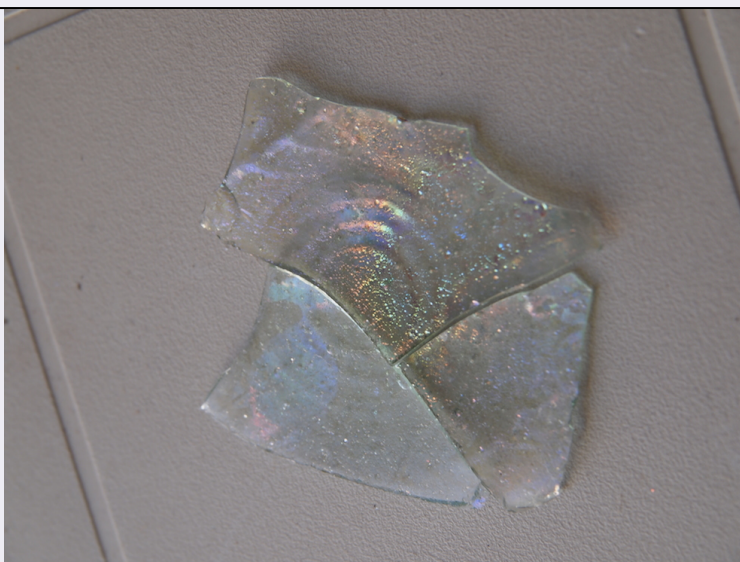


SCHEDA



CD - CODICI

TSK - Tipo Scheda	RA
LIR - Livello ricerca	P
NCT - CODICE UNIVOCO	
NCTR - Codice regione	06
NCTN - Numero catalogo generale	00175336
ESC - Ente schedatore	R06
ECP - Ente competente	M292

RV - RELAZIONI

ROZ - Altre relazioni	0600174300
-----------------------	------------

OG - OGGETTO

OGT - OGGETTO

OGTD - Definizione	BOTTIGLIA/ fondo
OGTT - Tipologia	Isings 50
CLS - Categoria - classe e produzione	STRUMENTI, UTENSILI E OGGETTI D'USO/ Contenitori e recipienti/ Vetri

LC - LOCALIZZAZIONE GEOGRAFICO-AMMINISTRATIVA

PVC - LOCALIZZAZIONE GEOGRAFICO-AMMINISTRATIVA ATTUALE

PVCS - Stato	ITALIA
PVCR - Regione	Friuli-Venezia Giulia
PVCP - Provincia	GO
PVCC - Comune	GRADO
PVE - Diocesi	GORIZIA

LDC - COLLOCAZIONE SPECIFICA

LDCT - Tipologia	MUSEO
LDCQ - Qualificazione	NAZIONALE
LDCN - Denominazione attuale	Museo Nazionale di Archeologia Subacquea

LDCU - Indirizzo	riva Nazario Sauro
LDCM - Denominazione raccolta	Museo Nazionale di Archeologia Subacquea
LA - ALTRE LOCALIZZAZIONI GEOGRAFICO-AMMINISTRATIVE	
TCL - Tipo di localizzazione	luogo di reperimento
PRV - LOCALIZZAZIONE GEOGRAFICO-AMMINISTRATIVA	
PRVS - Stato	ITALIA
PRVR - Regione	Friuli-Venezia Giulia
PRVP - Provincia	GO
PRVC - Comune	GRADO
PRL - Altra località	Trezza
PRC - COLLOCAZIONE SPECIFICA	
PRCT - Tipologia	RELITTO
PRCD - Denominazione	Iulia Felix
UB - DATI PATRIMONIALI	
INV - INVENTARIO DI MUSEO O SOPRINTENDENZA	
INVN - Numero	2242
INVD - Data	2017
INV - INVENTARIO DI MUSEO O SOPRINTENDENZA	
INVN - Numero	1604
INV - INVENTARIO DI MUSEO O SOPRINTENDENZA	
INVN - Numero	2612
RE - MODALITA' DI REPERIMENTO	
DSC - DATI DI SCAVO	
SCAN - Denominazione dello scavo	Iulia Felix
DSCF - Ente responsabile	Soprintendenza Archeologica del Friuli Venezia Giulia
DSCA - Responsabile scientifico	Lopreato, Paola
DSCT - Motivo	ricerca scientifica
DSCM - Metodo	scavo archeologico sottomarino estensivo
DSCD - Data	1987/00/00-1999/00/00
DSCZ - Bibliografia specifica	AA.VV., Operazione Iulia Felix. La nave e il museo, Mariano del Friuli 1999.
DT - CRONOLOGIA	
DTZ - CRONOLOGIA GENERICA	
DTZG - Fascia cronologica di riferimento	sec. II d.C.
DTZS - Frazione cronologica	seconda metà
DTS - CRONOLOGIA SPECIFICA	
DTSI - Da	150 d.C.
DTSV - Validità	post
DTSF - A	199 d.C.

DTSL - Validità	ante
DTM - Motivazione cronologia	contesto
AU - DEFINIZIONE CULTURALE	
ATB - AMBITO CULTURALE	
ATBD - Denominazione	ambito romano imperiale
ATBM - Motivazione dell'attribuzione	bibliografia
RO - RAPPORTO	
REI - REIMPIEGO	
REIT - Tipo reimpiego	strumentale
REIS - Specifiche di reimpiego	reimpiegato per rifusione
MT - DATI TECNICI	
MTC - Materia e tecnica	vetro/ soffiatura a stampo
MIS - MISURE	
MISU - Unità	cm
MISA - Altezza	0.5
MISL - Larghezza	8.4
DA - DATI ANALITICI	
DES - DESCRIZIONE	
DESO - Indicazioni sull'oggetto	Tre frammenti ricomponibili di fondo di forma quadrangolare, piano e internamente ispessito. Vetro verde/azzurro traslucido.
ISR - ISCRIZIONI	
ISRC - Classe di appartenenza	firma di autore
ISRL - Lingua	latino
ISRS - Tecnica di scrittura	a matrice
ISRT - Tipo di caratteri	capitale
ISRP - Posizione	sopra e sotto il motivo decorativo
ISRA - Autore	Lucius Publicius Italicus
ISRI - Trascrizione	.]UBLIC[...
STM - STEMMI, EMBLEMI, MARCHI	
STMC - Classe di appartenenza	bollo
STMQ - Qualificazione	commerciale
STMP - Posizione	fondo
STMD - Descrizione	quattro cerchi concentrici e fronda di palma a destra e a sinistra
CO - CONSERVAZIONE	
STC - STATO DI CONSERVAZIONE	
STCC - Stato di conservazione	frammentario
STCS - Indicazioni specifiche	superfici iridescenti
RS - RESTAURI E ANALISI	

RST - RESTAURI**RSTD - Data** 1994**RSTE - Ente responsabile** Soprintendenza BAAAAS del FVG**TU - CONDIZIONE GIURIDICA E VINCOLI****ACQ - ACQUISIZIONE****ACQT - Tipo acquisizione** deposito a seguito di indagine di scavo**ACQD - Data acquisizione** 1994**CDG - CONDIZIONE GIURIDICA****CDGG - Indicazione generica** proprietà Stato**CDGS - Indicazione specifica** Ministero dei Beni e delle Attività culturali e del Turismo**DO - FONTI E DOCUMENTI DI RIFERIMENTO****FTA - DOCUMENTAZIONE FOTOGRAFICA****FTAX - Genere** documentazione allegata**FTAP - Tipo** fotografia digitale**FTAA - Autore** Mandruzzato, Luciana**FTAD - Data** 2017/00/00**FTAE - Ente proprietario** Mandruzzato, Luciana**FTAN - Codice identificativo** RA_IF2242**BIB - BIBLIOGRAFIA****BIBX - Genere** bibliografia specifica**BIBA - Autore** Toniolo A.**BIBD - Anno di edizione** 2007**BIBH - Sigla per citazione** 209478**BIB - BIBLIOGRAFIA****BIBX - Genere** bibliografia di confronto**BIBA - Autore** Isings C.**BIBD - Anno di edizione** 1957**BIBH - Sigla per citazione** 201305**BIBN - V., pp., nn.** pp. 63-67**BIB - BIBLIOGRAFIA****BIBX - Genere** bibliografia di confronto**BIBA - Autore** Rottloff A.**BIBD - Anno di edizione** 2006**BIBH - Sigla per citazione** 209480**BIBN - V., pp., nn.** p. 146**BIB - BIBLIOGRAFIA****BIBX - Genere** bibliografia di confronto**BIBA - Autore** Höpken C.**BIBD - Anno di edizione** 2011**BIBH - Sigla per citazione** 209482**BIBN - V., pp., nn.** p. 171

AD - ACCESSO AI DATI**ADS - SPECIFICHE DI ACCESSO AI DATI****ADSP - Profilo di accesso**

1

ADSM - Motivazione

scheda contenente dati liberamente accessibili

CM - COMPILAZIONE**CMP - COMPILAZIONE****CMPD - Data**

2017

CMPN - Nome

Mandruzzato, Luciana

RSR - Referente scientifico

Auriemma, Rita

**FUR - Funzionario
responsabile**

Villotta, Micheline

**FUR - Funzionario
responsabile**

Auriemma, Rita