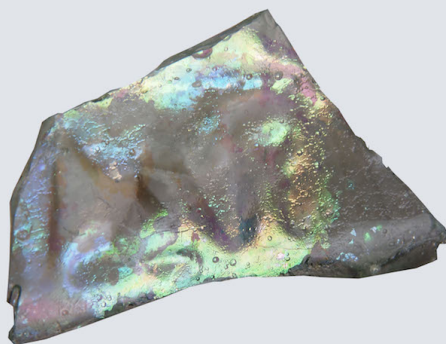


# SCHEDA



## CD - CODICI

<b>TSK - Tipo Scheda</b>	RA
<b>LIR - Livello ricerca</b>	P
<b>NCT - CODICE UNIVOCO</b>	
<b>NCTR - Codice regione</b>	06
<b>NCTN - Numero catalogo generale</b>	00175356
<b>ESC - Ente schedatore</b>	R06
<b>ECP - Ente competente</b>	M292

## RV - RELAZIONI

<b>ROZ - Altre relazioni</b>	0600174300
------------------------------	------------

## OG - OGGETTO

### OGT - OGGETTO

<b>OGTD - Definizione</b>	BOTTIGLIA/ fondo
<b>OGTT - Tipologia</b>	Isings 50
<b>CLS - Categoria - classe e produzione</b>	STRUMENTI, UTENSILI E OGGETTI D'USO/ Contenitori e recipienti/ Vetri

## LC - LOCALIZZAZIONE GEOGRAFICO-AMMINISTRATIVA

### PVC - LOCALIZZAZIONE GEOGRAFICO-AMMINISTRATIVA ATTUALE

<b>PVCS - Stato</b>	ITALIA
<b>PVCR - Regione</b>	Friuli-Venezia Giulia
<b>PVCP - Provincia</b>	GO
<b>PVCC - Comune</b>	GRADO
<b>PVE - Diocesi</b>	GORIZIA

### LDC - COLLOCAZIONE SPECIFICA

<b>LDCT - Tipologia</b>	MUSEO
<b>LDCQ - Qualificazione</b>	NAZIONALE
<b>LDCN - Denominazione attuale</b>	Museo Nazionale di Archeologia Subacquea

<b>LDCU - Indirizzo</b>	riva Nazario Sauro
<b>LDCM - Denominazione raccolta</b>	Museo Nazionale di Archeologia Subacquea
<b>LA - ALTRE LOCALIZZAZIONI GEOGRAFICO-AMMINISTRATIVE</b>	
<b>TCL - Tipo di localizzazione</b>	luogo di reperimento
<b>PRV - LOCALIZZAZIONE GEOGRAFICO-AMMINISTRATIVA</b>	
<b>PRVS - Stato</b>	ITALIA
<b>PRVR - Regione</b>	Friuli-Venezia Giulia
<b>PRVP - Provincia</b>	GO
<b>PRVC - Comune</b>	GRADO
<b>PRL - Altra località</b>	Trezza
<b>PRC - COLLOCAZIONE SPECIFICA</b>	
<b>PRCT - Tipologia</b>	RELITTO
<b>PRCD - Denominazione</b>	Iulia Felix
<b>UB - DATI PATRIMONIALI</b>	
<b>INV - INVENTARIO DI MUSEO O SOPRINTENDENZA</b>	
<b>INVN - Numero</b>	2262
<b>INVD - Data</b>	2017
<b>INV - INVENTARIO DI MUSEO O SOPRINTENDENZA</b>	
<b>INVN - Numero</b>	1716
<b>RE - MODALITA' DI REPERIMENTO</b>	
<b>DSC - DATI DI SCAVO</b>	
<b>SCAN - Denominazione dello scavo</b>	Iulia Felix
<b>DSCF - Ente responsabile</b>	Soprintendenza Archeologica del Friuli Venezia Giulia
<b>DSCA - Responsabile scientifico</b>	Lopreato, Paola
<b>DSCT - Motivo</b>	ricerca scientifica
<b>DSCM - Metodo</b>	scavo archeologico sottomarino estensivo
<b>DSCD - Data</b>	1987/00/00-1999/00/00
<b>DSCZ - Bibliografia specifica</b>	AA.VV., Operazione Iulia Felix. La nave e il museo, Mariano del Friuli 1999.
<b>DT - CRONOLOGIA</b>	
<b>DTZ - CRONOLOGIA GENERICA</b>	
<b>DTZG - Fascia cronologica di riferimento</b>	sec. II d.C.
<b>DTZS - Frazione cronologica</b>	seconda metà
<b>DTS - CRONOLOGIA SPECIFICA</b>	
<b>DTSI - Da</b>	150 d.C.
<b>DTSV - Validità</b>	post
<b>DTSF - A</b>	199 d.C.
<b>DTSL - Validità</b>	ante
<b>DTM - Motivazione cronologia</b>	contesto

**AU - DEFINIZIONE CULTURALE****ATB - AMBITO CULTURALE**

<b>ATBD - Denominazione</b>	ambito romano imperiale
-----------------------------	-------------------------

<b>ATBM - Motivazione dell'attribuzione</b>	bibliografia
---	--------------

**RO - RAPPORTO****REI - REIMPIEGO**

<b>REIT - Tipo reimpiego</b>	strumentale
------------------------------	-------------

<b>REIS - Specifiche di reimpiego</b>	reimpiegato per rifusione
---------------------------------------	---------------------------

**MT - DATI TECNICI**

<b>MTC - Materia e tecnica</b>	vetro/ soffiatura a stampo
--------------------------------	----------------------------

**MIS - MISURE**

<b>MISU - Unità</b>	cm
---------------------	----

<b>MISA - Altezza</b>	1
-----------------------	---

<b>MISL - Larghezza</b>	6.5
-------------------------	-----

**DA - DATI ANALITICI****DES - DESCRIZIONE**

<b>DESO - Indicazioni sull'oggetto</b>	Frammento di fondo di forma quadrangolare, piano e internamente ispessito. Vetro verde/azzurro traslucido.
--	--

**ISR - ISCRIZIONI**

<b>ISRC - Classe di appartenenza</b>	firma di autore
--------------------------------------	-----------------

<b>ISRL - Lingua</b>	latino
----------------------	--------

<b>ISRS - Tecnica di scrittura</b>	a matrice
------------------------------------	-----------

<b>ISRT - Tipo di caratteri</b>	capitale
---------------------------------	----------

<b>ISRI - Trascrizione</b>	...]MP[...
----------------------------	------------

**STM - STEMMI, EMBLEMI, MARCHI**

<b>STMC - Classe di appartenenza</b>	bollo
--------------------------------------	-------

<b>STMQ - Qualificazione</b>	commerciale
------------------------------	-------------

<b>STMP - Posizione</b>	fondo
-------------------------	-------

<b>NSC - Notizie storico-critiche</b>	sopra le lettere tracce di altri segni non distinguibili.
---------------------------------------	---

**CO - CONSERVAZIONE****STC - STATO DI CONSERVAZIONE**

<b>STCC - Stato di conservazione</b>	frammentario
--------------------------------------	--------------

<b>STCS - Indicazioni specifiche</b>	superfici iridescenti
--------------------------------------	-----------------------

**RS - RESTAURI E ANALISI****RST - RESTAURI**

<b>RSTD - Data</b>	1994
--------------------	------

<b>RSTE - Ente responsabile</b>	Soprintendenza BAAAAS del FVG
---------------------------------	-------------------------------

**TU - CONDIZIONE GIURIDICA E VINCOLI**

**ACQ - ACQUISIZIONE****ACQT - Tipo acquisizione** deposito a seguito di indagine di scavo**ACQD - Data acquisizione** 1994**CDG - CONDIZIONE GIURIDICA****CDGG - Indicazione generica** proprietà Stato**CDGS - Indicazione specifica** Ministero dei Beni e delle Attività culturali e del Turismo**DO - FONTI E DOCUMENTI DI RIFERIMENTO****FTA - DOCUMENTAZIONE FOTOGRAFICA****FTAX - Genere** documentazione allegata**FTAP - Tipo** fotografia digitale**FTAA - Autore** Mandruzzato, Luciana**FTAD - Data** 2017/00/00**FTAE - Ente proprietario** Mandruzzato, Luciana**FTAN - Codice identificativo** RA\_IF2262**BIB - BIBLIOGRAFIA****BIBX - Genere** bibliografia di confronto**BIBA - Autore** Isings C.**BIBD - Anno di edizione** 1957**BIBH - Sigla per citazione** 201305**BIBN - V., pp., nn.** pp. 63-67**AD - ACCESSO AI DATI****ADS - SPECIFICHE DI ACCESSO AI DATI****ADSP - Profilo di accesso** 1**ADSM - Motivazione** scheda contenente dati liberamente accessibili**CM - COMPILAZIONE****CMP - COMPILAZIONE****CMPD - Data** 2017**CMPN - Nome** Mandruzzato, Luciana**RSR - Referente scientifico** Auriemma, Rita**FUR - Funzionario responsabile** Villotta, Micheline**FUR - Funzionario responsabile** Auriemma, Rita