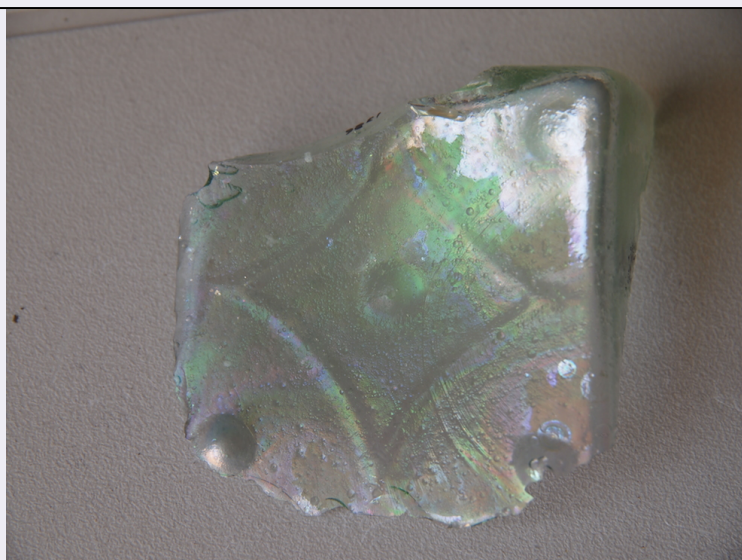


# SCHEDA



## CD - CODICI

TSK - Tipo Scheda	RA
LIR - Livello ricerca	P
<b>NCT - CODICE UNIVOCO</b>	
NCTR - Codice regione	06
NCTN - Numero catalogo generale	00175366
ESC - Ente schedatore	R06
ECP - Ente competente	M292

## RV - RELAZIONI

ROZ - Altre relazioni	0600174300
-----------------------	------------

## OG - OGGETTO

### OGT - OGGETTO

OGTD - Definizione	BOTTIGLIA/ fondo
OGTT - Tipologia	Isings 50
CLS - Categoria - classe e produzione	STRUMENTI, UTENSILI E OGGETTI D'USO/ Contenitori e recipienti/ Vetri

## LC - LOCALIZZAZIONE GEOGRAFICO-AMMINISTRATIVA

### PVC - LOCALIZZAZIONE GEOGRAFICO-AMMINISTRATIVA ATTUALE

PVCS - Stato	ITALIA
PVCR - Regione	Friuli-Venezia Giulia
PVCP - Provincia	GO
PVCC - Comune	GRADO
PVE - Diocesi	GORIZIA

### LDC - COLLOCAZIONE SPECIFICA

LDCT - Tipologia	MUSEO
LDCQ - Qualificazione	NAZIONALE
LDCN - Denominazione attuale	Museo Nazionale di Archeologia Subacquea

<b>LDCU - Indirizzo</b>	riva Nazario Sauro
<b>LDCM - Denominazione raccolta</b>	Museo Nazionale di Archeologia Subacquea
<b>LA - ALTRE LOCALIZZAZIONI GEOGRAFICO-AMMINISTRATIVE</b>	
<b>TCL - Tipo di localizzazione</b>	luogo di reperimento
<b>PRV - LOCALIZZAZIONE GEOGRAFICO-AMMINISTRATIVA</b>	
<b>PRVS - Stato</b>	ITALIA
<b>PRVR - Regione</b>	Friuli-Venezia Giulia
<b>PRVP - Provincia</b>	GO
<b>PRVC - Comune</b>	GRADO
<b>PRL - Altra località</b>	Trezza
<b>PRC - COLLOCAZIONE SPECIFICA</b>	
<b>PRCT - Tipologia</b>	RELITTO
<b>PRCD - Denominazione</b>	Iulia Felix
<b>UB - DATI PATRIMONIALI</b>	
<b>INV - INVENTARIO DI MUSEO O SOPRINTENDENZA</b>	
<b>INVN - Numero</b>	2272
<b>INVD - Data</b>	2017
<b>INV - INVENTARIO DI MUSEO O SOPRINTENDENZA</b>	
<b>INVN - Numero</b>	1786
<b>INV - INVENTARIO DI MUSEO O SOPRINTENDENZA</b>	
<b>INVN - Numero</b>	n.3
<b>RE - MODALITA' DI REPERIMENTO</b>	
<b>DSC - DATI DI SCAVO</b>	
<b>SCAN - Denominazione dello scavo</b>	Iulia Felix
<b>DSCF - Ente responsabile</b>	Soprintendenza Archeologica del Friuli Venezia Giulia
<b>DSCA - Responsabile scientifico</b>	Lopreato, Paola
<b>DSCT - Motivo</b>	ricerca scientifica
<b>DSCM - Metodo</b>	scavo archeologico sottomarino estensivo
<b>DSCD - Data</b>	1987/00/00-1999/00/00
<b>DSCZ - Bibliografia specifica</b>	AA.VV., Operazione Iulia Felix. La nave e il museo, Mariano del Friuli 1999.
<b>DT - CRONOLOGIA</b>	
<b>DTZ - CRONOLOGIA GENERICA</b>	
<b>DTZG - Fascia cronologica di riferimento</b>	sec. II d.C.
<b>DTZS - Frazione cronologica</b>	seconda metà
<b>DTS - CRONOLOGIA SPECIFICA</b>	
<b>DTSI - Da</b>	150 d.C.
<b>DTSV - Validità</b>	post
<b>DTSF - A</b>	199 d.C.

<b>DTSL - Validità</b>	ante
<b>DTM - Motivazione cronologia</b>	contesto
<b>AU - DEFINIZIONE CULTURALE</b>	
<b>ATB - AMBITO CULTURALE</b>	
<b>ATBD - Denominazione</b>	ambito romano imperiale
<b>ATBM - Motivazione dell'attribuzione</b>	bibliografia
<b>RO - RAPPORTO</b>	
<b>REI - REIMPIEGO</b>	
<b>REIT - Tipo reimpiego</b>	strumentale
<b>REIS - Specifiche di reimpiego</b>	reimpiegato per rifusione
<b>MT - DATI TECNICI</b>	
<b>MTC - Materia e tecnica</b>	vetro/ soffiatura a stampo
<b>MIS - MISURE</b>	
<b>MISU - Unità</b>	cm
<b>MISA - Altezza</b>	3.7
<b>MISL - Larghezza</b>	6.5
<b>DA - DATI ANALITICI</b>	
<b>DES - DESCRIZIONE</b>	
<b>DESO - Indicazioni sull'oggetto</b>	Frammento di fondo di forma quadrangolare, piano e internamente ispessito. Vetro verde chiaro traslucido.
<b>STM - STEMMI, EMBLEMI, MARCHI</b>	
<b>STMC - Classe di appartenenza</b>	bollo
<b>STMQ - Qualificazione</b>	commerciale
<b>STMP - Posizione</b>	fondo
<b>STMD - Descrizione</b>	rombo a lati inflessi; al centro e negli angoli, punti a rilievo.
<b>CO - CONSERVAZIONE</b>	
<b>STC - STATO DI CONSERVAZIONE</b>	
<b>STCC - Stato di conservazione</b>	frammentario
<b>RS - RESTAURI E ANALISI</b>	
<b>RST - RESTAURI</b>	
<b>RSTD - Data</b>	1994
<b>RSTE - Ente responsabile</b>	Soprintendenza BAAAAS del FVG
<b>TU - CONDIZIONE GIURIDICA E VINCOLI</b>	
<b>ACQ - ACQUISIZIONE</b>	
<b>ACQT - Tipo acquisizione</b>	deposito a seguito di indagine di scavo
<b>ACQD - Data acquisizione</b>	1994
<b>CDG - CONDIZIONE GIURIDICA</b>	
<b>CDGG - Indicazione generica</b>	proprietà Stato
<b>CDGS - Indicazione</b>	

specifica

Ministero dei Beni e delle Attività culturali e del Turismo

## DO - FONTI E DOCUMENTI DI RIFERIMENTO

### FTA - DOCUMENTAZIONE FOTOGRAFICA

FTAX - Genere	documentazione allegata
FTAP - Tipo	fotografia digitale
FTAA - Autore	Mandrizzato, Luciana
FTAD - Data	2017/00/00
FTAE - Ente proprietario	Mandrizzato, Luciana
FTAN - Codice identificativo	RA_IF2272

### BIB - BIBLIOGRAFIA

BIBX - Genere	bibliografia specifica
BIBA - Autore	Mare intimità
BIBD - Anno di edizione	2017
BIBH - Sigla per citazione	209727
BIBN - V., pp., nn.	pp. 188-189

### BIB - BIBLIOGRAFIA

BIBX - Genere	bibliografia di confronto
BIBA - Autore	Isings C.
BIBD - Anno di edizione	1957
BIBH - Sigla per citazione	201305
BIBN - V., pp., nn.	pp. 63-67

### MST - MOSTRE

MSTT - Titolo	Nel mare dell'intimità. L'archeologia subacquea racconta l'Adriatico
MSTL - Luogo	Trieste
MSTD - Data	2017-2018

## AD - ACCESSO AI DATI

### ADS - SPECIFICHE DI ACCESSO AI DATI

ADSP - Profilo di accesso	1
ADSM - Motivazione	scheda contenente dati liberamente accessibili

## CM - COMPILAZIONE

### CMP - COMPILAZIONE

CMPD - Data	2018
CMPN - Nome	Mandrizzato, Luciana
RSR - Referente scientifico	Auriemma, Rita
FUR - Funzionario responsabile	Villotta, Micheline
FUR - Funzionario responsabile	Auriemma, Rita