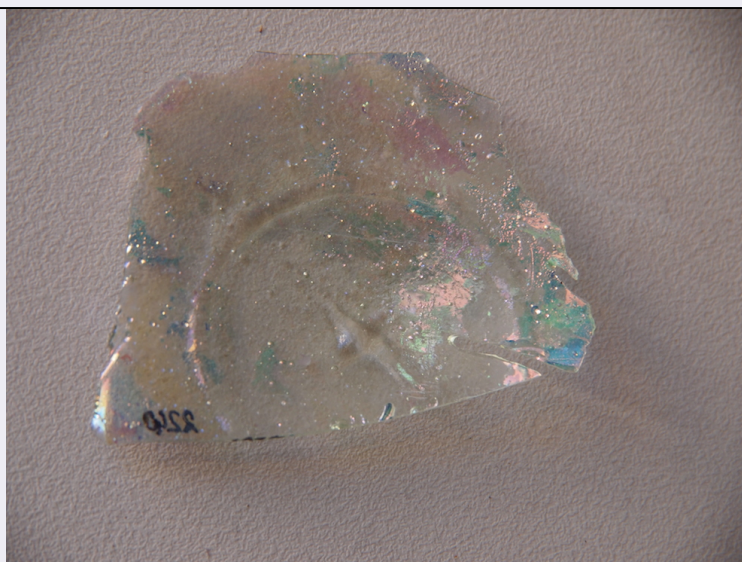


SCHEDA



CD - CODICI

TSK - Tipo Scheda	RA
LIR - Livello ricerca	P
NCT - CODICE UNIVOCO	
NCTR - Codice regione	06
NCTN - Numero catalogo generale	00175424
ESC - Ente schedatore	R06
ECP - Ente competente	M292

RV - RELAZIONI

ROZ - Altre relazioni	0600174300
-----------------------	------------

OG - OGGETTO

OGT - OGGETTO

OGTD - Definizione	BOTTIGLIA/ fondo
OGTT - Tipologia	Isings 50
CLS - Categoria - classe e produzione	STRUMENTI, UTENSILI E OGGETTI D'USO/ Contenitori e recipienti/ Vetri

LC - LOCALIZZAZIONE GEOGRAFICO-AMMINISTRATIVA

PVC - LOCALIZZAZIONE GEOGRAFICO-AMMINISTRATIVA ATTUALE

PVCS - Stato	ITALIA
PVCR - Regione	Friuli-Venezia Giulia
PVCP - Provincia	UD
PVCC - Comune	AQUILEIA
PVE - Diocesi	GORIZIA

LDC - COLLOCAZIONE SPECIFICA

LDCT - Tipologia	VILLA
LDCQ - Qualificazione	STATALE
LDCN - Denominazione attuale	Villa Faraone-Cassis

LDCU - Indirizzo	via Roma 1
LDCM - Denominazione raccolta	Museo archeologico nazionale di Aquileia
LDCS - Specifiche	Laboratorio di restauro

LA - ALTRE LOCALIZZAZIONI GEOGRAFICO-AMMINISTRATIVE

TCL - Tipo di localizzazione	luogo di reperimento
-------------------------------------	----------------------

PRV - LOCALIZZAZIONE GEOGRAFICO-AMMINISTRATIVA

PRVS - Stato	ITALIA
PRVR - Regione	Friuli-Venezia Giulia
PRVP - Provincia	GO
PRVC - Comune	GRADO
PRL - Altra località	Trezza

PRC - COLLOCAZIONE SPECIFICA

PRCT - Tipologia	RELITTO
PRCD - Denominazione	Iulia Felix

UB - DATI PATRIMONIALI

INV - INVENTARIO DI MUSEO O SOPRINTENDENZA

INVN - Numero	2340
INVD - Data	2017

INV - INVENTARIO DI MUSEO O SOPRINTENDENZA

INVN - Numero	1802
----------------------	------

RE - MODALITA' DI REPERIMENTO

DSC - DATI DI SCAVO

SCAN - Denominazione dello scavo	Iulia Felix
DSCF - Ente responsabile	Soprintendenza Archeologica del Friuli Venezia Giulia
DSCA - Responsabile scientifico	Lopreato, Paola
DSCT - Motivo	ricerca scientifica
DSCM - Metodo	scavo archeologico sottomarino estensivo
DSCD - Data	1987/00/00-1999/00/00
DSCZ - Bibliografia specifica	AA.VV., Operazione Iulia Felix. La nave e il museo, Mariano del Friuli 1999.

DT - CRONOLOGIA

DTZ - CRONOLOGIA GENERICA

DTZG - Fascia cronologica di riferimento	sec. II d.C.
DTZS - Frazione cronologica	seconda metà

DTS - CRONOLOGIA SPECIFICA

DTSI - Da	150 d.C.
DTSV - Validità	post
DTSF - A	199 d.C.
DTSL - Validità	ante

DTM - Motivazione cronologia	contesto
AU - DEFINIZIONE CULTURALE	
ATB - AMBITO CULTURALE	
ATBD - Denominazione	ambito romano imperiale
ATBM - Motivazione dell'attribuzione	bibliografia
RO - RAPPORTO	
REI - REIMPIEGO	
REIT - Tipo reimpiego	strumentale
REIS - Specifiche di reimpiego	reimpiegato per rifusione
MT - DATI TECNICI	
MTC - Materia e tecnica	vetro/ soffiatura a stampo
MIS - MISURE	
MISU - Unità	cm
MISA - Altezza	0.6
MISL - Larghezza	6.3
DA - DATI ANALITICI	
DES - DESCRIZIONE	
DESO - Indicazioni sull'oggetto	Frammento di fondo di forma quadrangolare, piano e internamente ispessito. Vetro verde/azzurro chiaro traslucido.
STM - STEMMI, EMBLEMI, MARCHI	
STMC - Classe di appartenenza	bollo
STMQ - Qualificazione	commerciale
STMP - Posizione	fondo
STMD - Descrizione	cerchio a rilievo con crocetta centrale.
CO - CONSERVAZIONE	
STC - STATO DI CONSERVAZIONE	
STCC - Stato di conservazione	frammentario
STCS - Indicazioni specifiche	superfici iridate
RS - RESTAURI E ANALISI	
RST - RESTAURI	
RSTD - Data	1994
RSTE - Ente responsabile	Soprintendenza BAAAAS del FVG
TU - CONDIZIONE GIURIDICA E VINCOLI	
ACQ - ACQUISIZIONE	
ACQT - Tipo acquisizione	deposito a seguito di indagine di scavo
ACQD - Data acquisizione	1994
CDG - CONDIZIONE GIURIDICA	
CDGG - Indicazione generica	proprietà Stato

**CDGS - Indicazione
specifica**

Ministero dei Beni e delle Attività culturali e del Turismo

DO - FONTI E DOCUMENTI DI RIFERIMENTO

FTA - DOCUMENTAZIONE FOTOGRAFICA

FTAX - Genere	documentazione allegata
FTAP - Tipo	fotografia digitale
FTAA - Autore	Mandruzzato, Luciana
FTAD - Data	2017/00/00
FTAE - Ente proprietario	Mandruzzato, Luciana
FTAN - Codice identificativo	RA_IF2340

BIB - BIBLIOGRAFIA

BIBX - Genere	bibliografia di confronto
BIBA - Autore	Isings C.
BIBD - Anno di edizione	1957
BIBH - Sigla per citazione	201305
BIBN - V., pp., nn.	pp. 63-67

AD - ACCESSO AI DATI

ADS - SPECIFICHE DI ACCESSO AI DATI

ADSP - Profilo di accesso	1
ADSM - Motivazione	scheda contenente dati liberamente accessibili

CM - COMPILAZIONE

CMP - COMPILAZIONE

CMPD - Data	2017
CMPN - Nome	Mandruzzato, Luciana
RSR - Referente scientifico	Auriemma, Rita
FUR - Funzionario responsabile	Villotta, Micheline
FUR - Funzionario responsabile	Auriemma, Rita