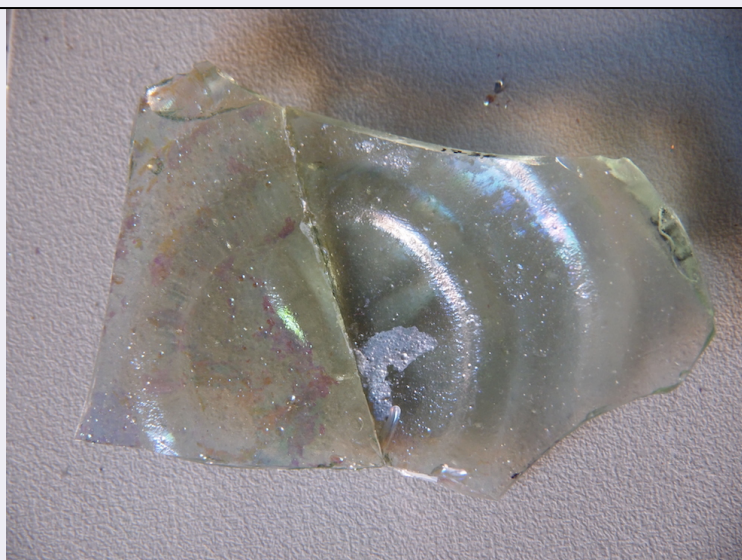


# SCHEDA



## CD - CODICI

TSK - Tipo Scheda	RA
LIR - Livello ricerca	P
<b>NCT - CODICE UNIVOCO</b>	
NCTR - Codice regione	06
NCTN - Numero catalogo generale	00175437
ESC - Ente schedatore	R06
ECP - Ente competente	M292

## RV - RELAZIONI

ROZ - Altre relazioni	0600174300
-----------------------	------------

## OG - OGGETTO

### OGT - OGGETTO

OGTD - Definizione	BOTTIGLIA/ fondo
OGTT - Tipologia	Isings 50
CLS - Categoria - classe e produzione	STRUMENTI, UTENSILI E OGGETTI D'USO/ Contenitori e recipienti/ Vetri

## LC - LOCALIZZAZIONE GEOGRAFICO-AMMINISTRATIVA

### PVC - LOCALIZZAZIONE GEOGRAFICO-AMMINISTRATIVA ATTUALE

PVCS - Stato	ITALIA
PVCR - Regione	Friuli-Venezia Giulia
PVCP - Provincia	UD
PVCC - Comune	AQUILEIA
PVE - Diocesi	GORIZIA

### LDC - COLLOCAZIONE SPECIFICA

LDCT - Tipologia	VILLA
LDCQ - Qualificazione	STATALE
LDCN - Denominazione attuale	Villa Faraone-Cassis

<b>LDCU - Indirizzo</b>	via Roma 1
<b>LDCM - Denominazione raccolta</b>	Museo archeologico nazionale di Aquileia
<b>LDCS - Specifiche</b>	Laboratorio di restauro

### LA - ALTRE LOCALIZZAZIONI GEOGRAFICO-AMMINISTRATIVE

<b>TCL - Tipo di localizzazione</b>	luogo di reperimento
-------------------------------------	----------------------

### PRV - LOCALIZZAZIONE GEOGRAFICO-AMMINISTRATIVA

<b>PRVS - Stato</b>	ITALIA
<b>PRVR - Regione</b>	Friuli-Venezia Giulia
<b>PRVP - Provincia</b>	GO
<b>PRVC - Comune</b>	GRADO
<b>PRL - Altra località</b>	Trezza

### PRC - COLLOCAZIONE SPECIFICA

<b>PRCT - Tipologia</b>	RELITTO
<b>PRCD - Denominazione</b>	Iulia Felix

### UB - DATI PATRIMONIALI

#### INV - INVENTARIO DI MUSEO O SOPRINTENDENZA

<b>INVN - Numero</b>	2353
<b>INVD - Data</b>	2017

#### INV - INVENTARIO DI MUSEO O SOPRINTENDENZA

<b>INVN - Numero</b>	1736
----------------------	------

#### INV - INVENTARIO DI MUSEO O SOPRINTENDENZA

<b>INVN - Numero</b>	IF 94
----------------------	-------

### RE - MODALITA' DI REPERIMENTO

#### DSC - DATI DI SCAVO

<b>SCAN - Denominazione dello scavo</b>	Iulia Felix
<b>DSCF - Ente responsabile</b>	Soprintendenza Archeologica del Friuli Venezia Giulia
<b>DSCA - Responsabile scientifico</b>	Lopreato, Paola
<b>DSCT - Motivo</b>	ricerca scientifica
<b>DSCM - Metodo</b>	scavo archeologico sottomarino estensivo
<b>DSCD - Data</b>	1987/00/00-1999/00/00
<b>DSCZ - Bibliografia specifica</b>	AA.VV., Operazione Iulia Felix. La nave e il museo, Mariano del Friuli 1999.

### DT - CRONOLOGIA

#### DTZ - CRONOLOGIA GENERICA

<b>DTZG - Fascia cronologica di riferimento</b>	sec. II d.C.
<b>DTZS - Frazione cronologica</b>	seconda metà

#### DTS - CRONOLOGIA SPECIFICA

<b>DTSI - Da</b>	150 d.C.
<b>DTSV - Validità</b>	post

<b>DTSF - A</b>	199 d.C.
<b>DTSL - Validità</b>	ante
<b>DTM - Motivazione cronologia</b>	contesto
<b>AU - DEFINIZIONE CULTURALE</b>	
<b>ATB - AMBITO CULTURALE</b>	
<b>ATBD - Denominazione</b>	ambito romano imperiale
<b>ATBM - Motivazione dell'attribuzione</b>	bibliografia
<b>RO - RAPPORTO</b>	
<b>REI - REIMPIEGO</b>	
<b>REIT - Tipo reimpiego</b>	strumentale
<b>REIS - Specifiche di reimpiego</b>	reimpiegato per rifusione
<b>MT - DATI TECNICI</b>	
<b>MTC - Materia e tecnica</b>	vetro/ soffiatura a stampo
<b>MIS - MISURE</b>	
<b>MISU - Unità</b>	cm
<b>MISA - Altezza</b>	1.2
<b>MISL - Larghezza</b>	8.6
<b>DA - DATI ANALITICI</b>	
<b>DES - DESCRIZIONE</b>	
<b>DESO - Indicazioni sull'oggetto</b>	Due frammenti ricomponibili di fondo di forma quadrangolare, piano e internamente ispessito. Vetro verde/azzurro chiaro traslucido.
<b>STM - STEMMI, EMBLEMI, MARCHI</b>	
<b>STMC - Classe di appartenenza</b>	bollo
<b>STMQ - Qualificazione</b>	commerciale
<b>STMP - Posizione</b>	fondo
<b>STMD - Descrizione</b>	fiore a quattro petali allungati, racchiuso in due cerchi concentrici.
<b>CO - CONSERVAZIONE</b>	
<b>STC - STATO DI CONSERVAZIONE</b>	
<b>STCC - Stato di conservazione</b>	frammentario
<b>STCS - Indicazioni specifiche</b>	superfici iridate
<b>RS - RESTAURI E ANALISI</b>	
<b>RST - RESTAURI</b>	
<b>RSTD - Data</b>	1994
<b>RSTE - Ente responsabile</b>	Soprintendenza BAAAAS del FVG
<b>TU - CONDIZIONE GIURIDICA E VINCOLI</b>	
<b>ACQ - ACQUISIZIONE</b>	
<b>ACQT - Tipo acquisizione</b>	deposito a seguito di indagine di scavo
<b>ACQD - Data acquisizione</b>	1994
<b>CDG - CONDIZIONE GIURIDICA</b>	

<b>CDGG - Indicazione generica</b>	proprietà Stato
<b>CDGS - Indicazione specifica</b>	Ministero dei Beni e delle Attività culturali e del Turismo
<b>DO - FONTI E DOCUMENTI DI RIFERIMENTO</b>	
<b>FTA - DOCUMENTAZIONE FOTOGRAFICA</b>	
<b>FTAX - Genere</b>	documentazione allegata
<b>FTAP - Tipo</b>	fotografia digitale
<b>FTAA - Autore</b>	Mandruzzato, Luciana
<b>FTAD - Data</b>	2017/00/00
<b>FTAE - Ente proprietario</b>	Mandruzzato, Luciana
<b>FTAN - Codice identificativo</b>	RA_IF2353
<b>BIB - BIBLIOGRAFIA</b>	
<b>BIBX - Genere</b>	bibliografia di confronto
<b>BIBA - Autore</b>	Isings C.
<b>BIBD - Anno di edizione</b>	1957
<b>BIBH - Sigla per citazione</b>	201305
<b>BIBN - V., pp., nn.</b>	pp. 63-67
<b>BIB - BIBLIOGRAFIA</b>	
<b>BIBX - Genere</b>	bibliografia specifica
<b>BIBA - Autore</b>	Giacobelli M.
<b>BIBD - Anno di edizione</b>	2002
<b>BIBH - Sigla per citazione</b>	209479
<b>BIBN - V., pp., nn.</b>	p. 265, n. 35
<b>BIBI - V., tavv., figg.</b>	fig. 35
<b>AD - ACCESSO AI DATI</b>	
<b>ADS - SPECIFICHE DI ACCESSO AI DATI</b>	
<b>ADSP - Profilo di accesso</b>	1
<b>ADSM - Motivazione</b>	scheda contenente dati liberamente accessibili
<b>CM - COMPILAZIONE</b>	
<b>CMP - COMPILAZIONE</b>	
<b>CMPD - Data</b>	2017
<b>CMPN - Nome</b>	Mandruzzato, Luciana
<b>RSR - Referente scientifico</b>	Auriemma, Rita
<b>FUR - Funzionario responsabile</b>	Villotta, Michelina
<b>FUR - Funzionario responsabile</b>	Auriemma, Rita