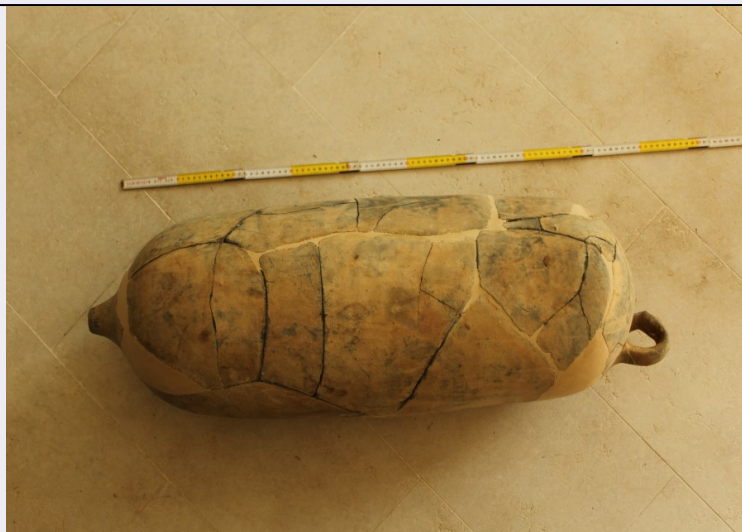


# SCHEDA



## CD - CODICI

TSK - Tipo Scheda	RA
LIR - Livello ricerca	P
<b>NCT - CODICE UNIVOCO</b>	
NCTR - Codice regione	06
NCTN - Numero catalogo generale	00174382
ESC - Ente schedatore	R06
ECP - Ente competente	M292

## RV - RELAZIONI

ROZ - Altre relazioni	0600174300
-----------------------	------------

## OG - OGGETTO

### OGT - OGGETTO

OGTD - Definizione	ANFORA
OGTT - Tipologia	Africana 1a
CLS - Categoria - classe e produzione	STRUMENTI, UTENSILI E OGGETTI D'USO/ Anfore da trasporto

## LC - LOCALIZZAZIONE GEOGRAFICO-AMMINISTRATIVA

### PVC - LOCALIZZAZIONE GEOGRAFICO-AMMINISTRATIVA ATTUALE

PVCS - Stato	ITALIA
PVCR - Regione	Friuli-Venezia Giulia
PVCP - Provincia	GO
PVCC - Comune	GRADO
PVE - Diocesi	GORIZIA

### LDC - COLLOCAZIONE SPECIFICA

LDCT - Tipologia	MUSEO
LDCQ - Qualificazione	NAZIONALE
LDCN - Denominazione attuale	Museo Nazionale di Archeologia Subacquea
LDCU - Indirizzo	Lungomare Nazario Sauro

<b>LDCM - Denominazione raccolta</b>	Museo Nazionale di Archeologia Subacquea
<b>LA - ALTRE LOCALIZZAZIONI GEOGRAFICO-AMMINISTRATIVE</b>	
<b>TCL - Tipo di localizzazione</b>	luogo di reperimento
<b>PRV - LOCALIZZAZIONE GEOGRAFICO-AMMINISTRATIVA</b>	
<b>PRVS - Stato</b>	ITALIA
<b>PRVR - Regione</b>	Friuli-Venezia Giulia
<b>PRVP - Provincia</b>	GO
<b>PRVC - Comune</b>	GRADO
<b>PRL - Altra località</b>	Trezza
<b>PRC - COLLOCAZIONE SPECIFICA</b>	
<b>PRCT - Tipologia</b>	RELITTO
<b>PRCD - Denominazione</b>	Iulia Felix
<b>UB - DATI PATRIMONIALI</b>	
<b>INV - INVENTARIO DI MUSEO O SOPRINTENDENZA</b>	
<b>INVN - Numero</b>	136
<b>INVD - Data</b>	2017
<b>RE - MODALITA' DI REPERIMENTO</b>	
<b>DSC - DATI DI SCAVO</b>	
<b>SCAN - Denominazione dello scavo</b>	Iulia Felix
<b>DSCF - Ente responsabile</b>	Soprintendenza Archeologica del Friuli Venezia Giulia
<b>DSCA - Responsabile scientifico</b>	Lopreato, Paola
<b>DSCT - Motivo</b>	ricerca scientifica
<b>DSCM - Metodo</b>	scavo archeologico sottomarino estensivo
<b>DSCD - Data</b>	1987/00/00-1999/00/00
<b>DSCZ - Bibliografia specifica</b>	AA.VV., Operazione Iulia Felix. La nave e il museo, Mariano del Friuli 1999.
<b>DT - CRONOLOGIA</b>	
<b>DTZ - CRONOLOGIA GENERICA</b>	
<b>DTZG - Fascia cronologica di riferimento</b>	sec. II d.C.
<b>DTZS - Frazione cronologica</b>	seconda metà
<b>DTS - CRONOLOGIA SPECIFICA</b>	
<b>DTSI - Da</b>	150 d.C.
<b>DTSF - A</b>	199 d.C.
<b>DTM - Motivazione cronologia</b>	bibliografia
<b>AU - DEFINIZIONE CULTURALE</b>	
<b>ATB - AMBITO CULTURALE</b>	
<b>ATBD - Denominazione</b>	produzione africana
<b>ATBM - Motivazione dell'attribuzione</b>	bibliografia

**RO - RAPPORTO****REI - REIMPIEGO**

<b>REIT - Tipo reimpiego</b>	strumentale
<b>REIS - Specifiche di reimpiego</b>	Reimpiegata per trasportare prodotti della lavorazione del pesce

**MT - DATI TECNICI**

**MTC - Materia e tecnica** argilla/ a tornio

**MIS - MISURE**

<b>MISU - Unità</b>	cm
<b>MISA - Altezza</b>	91
<b>MISD - Diametro</b>	30

**DA - DATI ANALITICI****DES - DESCRIZIONE**

<b>DESO - Indicazioni sull'oggetto</b>	Anfora africana IA
--	--------------------

**CO - CONSERVAZIONE****STC - STATO DI CONSERVAZIONE**

<b>STCC - Stato di conservazione</b>	intero
--------------------------------------	--------

**RS - RESTAURI E ANALISI****RST - RESTAURI**

<b>RSTD - Data</b>	1994
<b>RSTE - Ente responsabile</b>	Soprintendenza BAAAAS del FVG

**TU - CONDIZIONE GIURIDICA E VINCOLI****ACQ - ACQUISIZIONE**

<b>ACQT - Tipo acquisizione</b>	deposito a seguito di indagine di scavo
<b>ACQD - Data acquisizione</b>	1994

**CDG - CONDIZIONE GIURIDICA**

<b>CDGG - Indicazione generica</b>	proprietà Stato
<b>CDGS - Indicazione specifica</b>	Ministero dei Beni e delle Attività culturali e del Turismo

**DO - FONTI E DOCUMENTI DI RIFERIMENTO****FTA - DOCUMENTAZIONE FOTOGRAFICA**

<b>FTAX - Genere</b>	documentazione allegata
<b>FTAP - Tipo</b>	fotografia digitale
<b>FTAA - Autore</b>	Gaddi, Dario
<b>FTAD - Data</b>	2017/00/00
<b>FTAE - Ente proprietario</b>	Gaddi, Dario
<b>FTAN - Codice identificativo</b>	RA_IF136

**BIB - BIBLIOGRAFIA**

<b>BIBX - Genere</b>	bibliografia specifica
<b>BIBA - Autore</b>	Auriemma R.
<b>BIBD - Anno di edizione</b>	2000

<b>BIBH - Sigla per citazione</b>	209254
-----------------------------------	--------

### **AD - ACCESSO AI DATI**

#### **ADS - SPECIFICHE DI ACCESSO AI DATI**

<b>ADSP - Profilo di accesso</b>	1
----------------------------------	---

<b>ADSM - Motivazione</b>	scheda contenente dati liberamente accessibili
---------------------------	--

### **CM - COMPILAZIONE**

#### **CMP - COMPILAZIONE**

<b>CMPD - Data</b>	2017
--------------------	------

<b>CMPN - Nome</b>	Gaddi, Dario
--------------------	--------------

<b>RSR - Referente scientifico</b>	Auriemma, Rita
------------------------------------	----------------

<b>FUR - Funzionario responsabile</b>	Villotta, Michelina
---------------------------------------	---------------------

<b>FUR - Funzionario responsabile</b>	Auriemma, Rita
---------------------------------------	----------------