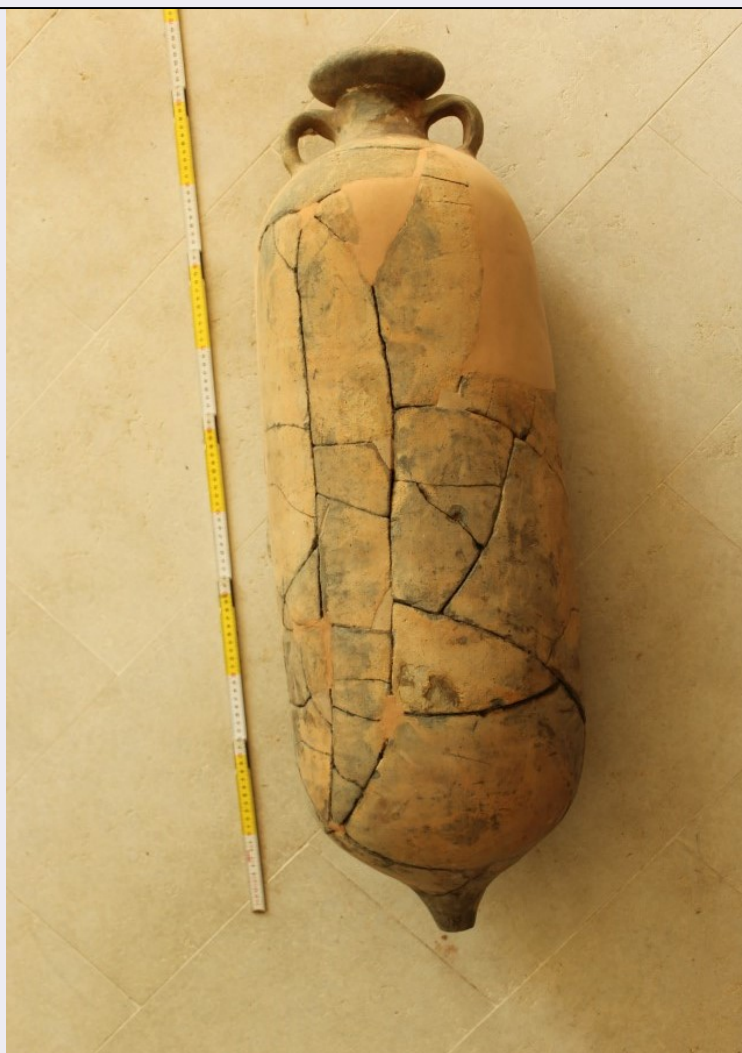


SCHEDA



CD - CODICI

TSK - Tipo Scheda RA

LIR - Livello ricerca P

NCT - CODICE UNIVOCO

NCTR - Codice regione 06

NCTN - Numero catalogo generale 00174383

ESC - Ente schedatore R06

ECP - Ente competente M292

RV - RELAZIONI

ROZ - Altre relazioni 0600174300

OG - OGGETTO

OGT - OGGETTO

OGTD - Definizione ANFORA

OGTT - Tipologia Africana 1a

CLS - Categoria - classe e produzione STRUMENTI, UTENSILI E OGGETTI D'USO/ Anfore da trasporto

LC - LOCALIZZAZIONE GEOGRAFICO-AMMINISTRATIVA

PVC - LOCALIZZAZIONE GEOGRAFICO-AMMINISTRATIVA ATTUALE

PVCS - Stato	ITALIA
PVCR - Regione	Friuli-Venezia Giulia
PVCP - Provincia	GO
PVCC - Comune	GRADO
PVE - Diocesi	GORIZIA

LDC - COLLOCAZIONE SPECIFICA

LDCT - Tipologia	MUSEO
LDCQ - Qualificazione	NAZIONALE
LDCN - Denominazione attuale	Museo Nazionale di Archeologia Subacquea
LDCU - Indirizzo	Lungomare Nazario Sauro
LDCM - Denominazione raccolta	Museo Nazionale di Archeologia Subacquea

LA - ALTRE LOCALIZZAZIONI GEOGRAFICO-AMMINISTRATIVE

TCL - Tipo di localizzazione	luogo di reperimento
-------------------------------------	----------------------

PRV - LOCALIZZAZIONE GEOGRAFICO-AMMINISTRATIVA

PRVS - Stato	ITALIA
PRVR - Regione	Friuli-Venezia Giulia
PRVP - Provincia	GO
PRVC - Comune	GRADO
PRL - Altra località	Trezza

PRC - COLLOCAZIONE SPECIFICA

PRCT - Tipologia	RELITTO
PRCD - Denominazione	Iulia Felix

UB - DATI PATRIMONIALI

INV - INVENTARIO DI MUSEO O SOPRINTENDENZA

INVN - Numero	137
INVD - Data	2017

RE - MODALITA' DI REPERIMENTO

DSC - DATI DI SCAVO

SCAN - Denominazione dello scavo	Iulia Felix
DSCF - Ente responsabile	Soprintendenza Archeologica del Friuli Venezia Giulia
DSCA - Responsabile scientifico	Lopreato, Paola
DSCT - Motivo	ricerca scientifica
DSCM - Metodo	scavo archeologico sottomarino estensivo
DSCD - Data	1987/00/00-1999/00/00
DSCZ - Bibliografia specifica	AA.VV., Operazione Iulia Felix. La nave e il museo, Mariano del Friuli 1999.

DT - CRONOLOGIA

DTZ - CRONOLOGIA GENERICA

DTZG - Fascia cronologica di riferimento	sec. II d.C.
---	--------------

DTZS - Frazione cronologica	seconda metà
DTS - CRONOLOGIA SPECIFICA	
DTSI - Da	150 d.C.
DTSF - A	199 d.C.
DTM - Motivazione cronologia	bibliografia
AU - DEFINIZIONE CULTURALE	
ATB - AMBITO CULTURALE	
ATBD - Denominazione	produzione africana
ATBM - Motivazione dell'attribuzione	bibliografia
RO - RAPPORTO	
REI - REIMPIEGO	
REIT - Tipo reimpiego	strumentale
REIS - Specifiche di reimpiego	Reimpiegata per trasportare prodotti della lavorazione del pesce
MT - DATI TECNICI	
MTC - Materia e tecnica	argilla/ a tornio
MIS - MISURE	
MISU - Unità	cm
MISA - Altezza	95
MISD - Diametro	29.5
DA - DATI ANALITICI	
DES - DESCRIZIONE	
DESO - Indicazioni sull'oggetto	Anfora africana IA integra
CO - CONSERVAZIONE	
STC - STATO DI CONSERVAZIONE	
STCC - Stato di conservazione	ricomposto
RS - RESTAURI E ANALISI	
RST - RESTAURI	
RSTD - Data	1994
RSTE - Ente responsabile	Soprintendenza BAAAAS del FVG
TU - CONDIZIONE GIURIDICA E VINCOLI	
ACQ - ACQUISIZIONE	
ACQT - Tipo acquisizione	deposito a seguito di indagine di scavo
ACQD - Data acquisizione	1994
CDG - CONDIZIONE GIURIDICA	
CDGG - Indicazione generica	proprietà Stato
CDGS - Indicazione specifica	Ministero dei Beni e delle Attività culturali e del Turismo
DO - FONTI E DOCUMENTI DI RIFERIMENTO	

FTA - DOCUMENTAZIONE FOTOGRAFICA

FTAX - Genere	documentazione allegata
FTAP - Tipo	fotografia digitale
FTAA - Autore	Gaddi, Dario
FTAD - Data	2017/00/00
FTAE - Ente proprietario	Gaddi, Dario
FTAN - Codice identificativo	RA_IF137

BIB - BIBLIOGRAFIA

BIBX - Genere	bibliografia specifica
BIBA - Autore	Auriemma R.
BIBD - Anno di edizione	2000
BIBH - Sigla per citazione	209254

AD - ACCESSO AI DATI**ADS - SPECIFICHE DI ACCESSO AI DATI**

ADSP - Profilo di accesso	1
ADSM - Motivazione	scheda contenente dati liberamente accessibili

CM - COMPILAZIONE**CMP - COMPILAZIONE**

CMPD - Data	2017
CMPN - Nome	Gaddi, Dario
RSR - Referente scientifico	Auriemma, Rita
FUR - Funzionario responsabile	Villotta, Michelina
FUR - Funzionario responsabile	Auriemma, Rita