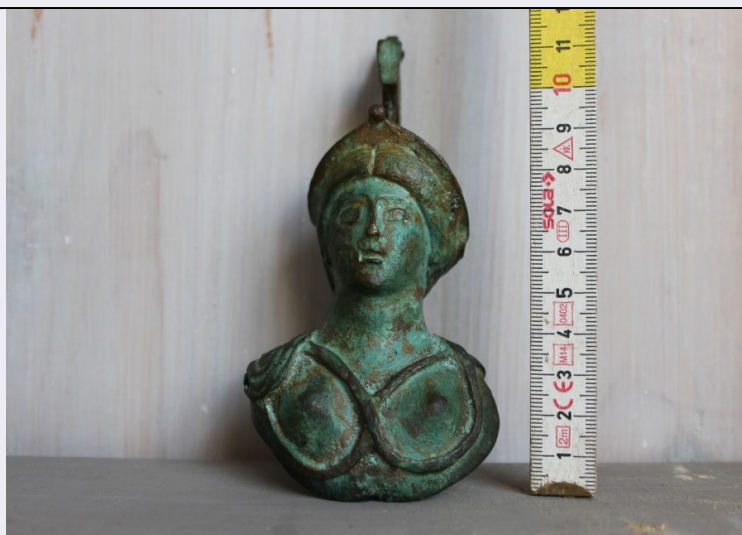


SCHEDA



CD - CODICI

TSK - Tipo Scheda	RA
LIR - Livello ricerca	P
NCT - CODICE UNIVOCO	
NCTR - Codice regione	06
NCTN - Numero catalogo generale	00175247
ESC - Ente schedatore	R06
ECP - Ente competente	M292

RV - RELAZIONI

ROZ - Altre relazioni	0600174300
-----------------------	------------

OG - OGGETTO

OGT - OGGETTO

OGTD - Definizione	STADERA/ peso
CLS - Categoria - classe e produzione	STRUMENTI, UTENSILI E OGGETTI D'USO/ Misurazione

SGT - SOGGETTO

SGTI - Identificazione	Minerva
------------------------	---------

LC - LOCALIZZAZIONE GEOGRAFICO-AMMINISTRATIVA

PVC - LOCALIZZAZIONE GEOGRAFICO-AMMINISTRATIVA ATTUALE

PVCS - Stato	ITALIA
PVCR - Regione	Friuli-Venezia Giulia
PVCP - Provincia	UD
PVCC - Comune	AQUILEIA
PVE - Diocesi	GORIZIA

LDC - COLLOCAZIONE SPECIFICA

LDCT - Tipologia	VILLA
LDCQ - Qualificazione	STATALE
LDCN - Denominazione attuale	Villa Faraone-Cassis

LDCU - Indirizzo	via Roma, 1
LDCM - Denominazione raccolta	Museo archeologico nazionale di Aquileia
LDCS - Specifiche	Laboratorio di restauro

LA - ALTRE LOCALIZZAZIONI GEOGRAFICO-AMMINISTRATIVE

TCL - Tipo di localizzazione	luogo di reperimento
-------------------------------------	----------------------

PRV - LOCALIZZAZIONE GEOGRAFICO-AMMINISTRATIVA

PRVS - Stato	ITALIA
PRVR - Regione	Friuli-Venezia Giulia
PRVP - Provincia	GO
PRVC - Comune	GRADO
PRL - Altra località	Trezza

PRC - COLLOCAZIONE SPECIFICA

PRCT - Tipologia	RELITTO
PRCD - Denominazione	Iulia Felix

UB - DATI PATRIMONIALI

INV - INVENTARIO DI MUSEO O SOPRINTENDENZA

INVN - Numero	2
INVD - Data	2018

RE - MODALITA' DI REPERIMENTO

DSC - DATI DI SCAVO

SCAN - Denominazione dello scavo	Iulia Felix
DSCF - Ente responsabile	Soprintendenza Archeologica del Friuli Venezia Giulia
DSCA - Responsabile scientifico	Lopreato, Paola
DSCT - Motivo	ricerca scientifica
DSCM - Metodo	scavo archeologico sottomarino estensivo
DSCD - Data	1987/00/00-1999/00/00
DSCZ - Bibliografia specifica	AA.VV., Operazione Iulia Felix. La nave e il museo, Mariano del Friuli 1999.

DT - CRONOLOGIA

DTZ - CRONOLOGIA GENERICA

DTZG - Fascia cronologica di riferimento	secc. II-III d.C.
---	-------------------

DTS - CRONOLOGIA SPECIFICA

DTSI - Da	100 d.C.
DTSF - A	299 d.C.
DTM - Motivazione cronologia	bibliografia

AU - DEFINIZIONE CULTURALE

ATB - AMBITO CULTURALE

ATBD - Denominazione	ambito romano imperiale
ATBM - Motivazione dell'attribuzione	bibliografia

MT - DATI TECNICI

MTC - Materia e tecnica	bronzo/ fusione
--------------------------------	-----------------

MIS - MISURE

MISU - Unità	cm
---------------------	----

MISA - Altezza	13.5
-----------------------	------

MISL - Larghezza	7
-------------------------	---

DA - DATI ANALITICI**DES - DESCRIZIONE**

DESO - Indicazioni sull'oggetto	Romano di stadera in bronzo a forma di busto elmato di Minerva. Sulla cresta dell'elmo c'è il foro per l'aggancio alla bilancia; sul fondo è presente un incavo quadrato profondo 3-4 mm (ora rivestito di plastica).
--	--

CO - CONSERVAZIONE**STC - STATO DI CONSERVAZIONE**

STCC - Stato di conservazione	intero
--	--------

RS - RESTAURI E ANALISI**RST - RESTAURI**

RSTD - Data	1994
--------------------	------

RSTE - Ente responsabile	Soprintendenza BAAAAS del FVG
---------------------------------	-------------------------------

RSTN - Nome operatore	Soprintendenza Archeologica del F.V.G.
------------------------------	--

TU - CONDIZIONE GIURIDICA E VINCOLI**ACQ - ACQUISIZIONE**

ACQT - Tipo acquisizione	deposito a seguito di indagine di scavo
---------------------------------	---

ACQD - Data acquisizione	1994
---------------------------------	------

CDG - CONDIZIONE GIURIDICA

CDGG - Indicazione generica	proprietà Stato
--	-----------------

CDGS - Indicazione specificata	Ministero dei Beni e delle Attività culturali e del Turismo
---	---

DO - FONTI E DOCUMENTI DI RIFERIMENTO**FTA - DOCUMENTAZIONE FOTOGRAFICA**

FTAX - Genere	documentazione allegata
----------------------	-------------------------

FTAP - Tipo	fotografia digitale
--------------------	---------------------

FTAA - Autore	Dario Gaddi
----------------------	-------------

FTAD - Data	2018/00/00
--------------------	------------

FTAE - Ente proprietario	Dario Gaddi
---------------------------------	-------------

FTAN - Codice identificativo	RA_IF 2a
-------------------------------------	----------

FTA - DOCUMENTAZIONE FOTOGRAFICA

FTAX - Genere	documentazione allegata
----------------------	-------------------------

FTAP - Tipo	fotografia digitale
--------------------	---------------------

FTAA - Autore	Gaddi, Dario
----------------------	--------------

FTAD - Data	2018/00/00
--------------------	------------

FTAE - Ente proprietario	Gaddi, Dario
---------------------------------	--------------

FTAN - Codice identificativo	RA_IF 2
FTA - DOCUMENTAZIONE FOTOGRAFICA	
FTAX - Genere	documentazione allegata
FTAP - Tipo	fotografia digitale
FTAA - Autore	Dario Gaddi
FTAD - Data	2018/00/00
FTAE - Ente proprietario	Dario Gaddi
FTAN - Codice identificativo	RA_IF 2b
FTA - DOCUMENTAZIONE FOTOGRAFICA	
FTAX - Genere	documentazione allegata
FTAP - Tipo	fotografia digitale
FTAA - Autore	Dario Gaddi
FTAD - Data	2018/00/00
FTAE - Ente proprietario	Dario Gaddi
FTAN - Codice identificativo	RA_IF 2c
BIB - BIBLIOGRAFIA	
BIBX - Genere	bibliografia specifica
BIBA - Autore	Operazione Iulia
BIBD - Anno di edizione	1994
BIBH - Sigla per citazione	209467
BIB - BIBLIOGRAFIA	
BIBX - Genere	bibliografia specifica
BIBA - Autore	Beltrame C.
BIBD - Anno di edizione	2000
BIBH - Sigla per citazione	209468
BIB - BIBLIOGRAFIA	
BIBX - Genere	bibliografia specifica
BIBA - Autore	Beltrame C., Gaddi D.
BIBD - Anno di edizione	2005
BIBH - Sigla per citazione	209484
BIB - BIBLIOGRAFIA	
BIBX - Genere	bibliografia specifica
BIBA - Autore	Mare intimità
BIBD - Anno di edizione	2017
BIBH - Sigla per citazione	209727
BIBN - V., pp., nn.	pp. 113-114
BIBI - V., tavv., figg.	fig. 3b
MST - MOSTRE	
MSTT - Titolo	Nel mare dell'intimità. L'archeologia subacquea racconta l'Adriatico
MSTL - Luogo	Trieste
MSTD - Data	2017-2018

AD - ACCESSO AI DATI

ADS - SPECIFICHE DI ACCESSO AI DATI**ADSP - Profilo di accesso**

1

ADSM - Motivazione

scheda contenente dati liberamente accessibili

CM - COMPILAZIONE**CMP - COMPILAZIONE****CMPD - Data**

2017

CMPN - Nome

Gaddi, Dario

RSR - Referente scientifico

Auriemma, Rita

FUR - Funzionario responsabile

Villotta, Michelina

FUR - Funzionario responsabile

Auriemma, Rita

AN - ANNOTAZIONI**OSS -**

Sul fondo è presente un incavo quadrato profondo 3-4 mm, ora rivestito di plastica. Dubbia la funzione e l'epoca. Sembrerebbe funzionale ad imperniare il busto su un supporto.