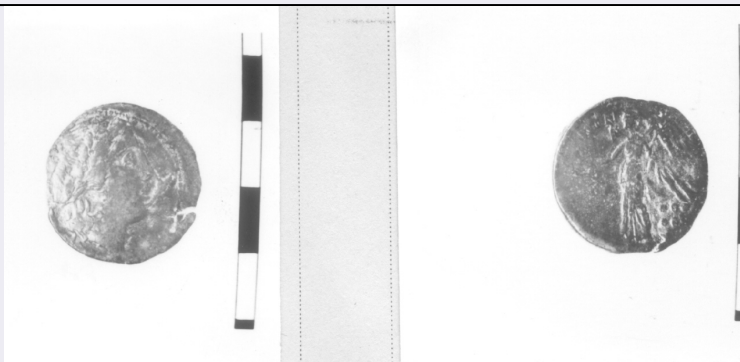


SCHEDA



CD - CODICI

TSK - Tipo Scheda	RA
LIR - Livello ricerca	P
NCT - CODICE UNIVOCO	
NCTR - Codice regione	08
NCTN - Numero catalogo generale	00139987
ESC - Ente schedatore	M385
ECP - Ente competente	M385

OG - OGGETTO

OGT - OGGETTO	
OGTD - Definizione	moneta
OGTT - Tipologia	semisse (?) o emilitron
SGT - SOGGETTO	
SGTI - Identificazione	Testa di Apollo/ Nike stante

LC - LOCALIZZAZIONE GEOGRAFICO-AMMINISTRATIVA

PVC - LOCALIZZAZIONE GEOGRAFICO-AMMINISTRATIVA ATTUALE

PVCS - Stato	ITALIA
PVCR - Regione	Emilia-Romagna
PVCP - Provincia	PR
PVCC - Comune	Parma

LDC - COLLOCAZIONE SPECIFICA

UB - DATI PATRIMONIALI

INV - INVENTARIO DI MUSEO O SOPRINTENDENZA

INVN - Numero	1765
---------------	------

DT - CRONOLOGIA

DTZ - CRONOLOGIA GENERICA

DTZG - Fascia cronologica di riferimento	III-I a.C.
--	------------

DTS - CRONOLOGIA SPECIFICA

DTSI - Da	200 a.C.
DTSF - A	35 a.C.

DTM - Motivazione cronologia	bibliografia
MT - DATI TECNICI	
MTC - Materia e tecnica	bronzo/ coniazione
MIS - MISURE	
MISU - Unità	g
MISG - Peso	8.50
MIS - MISURE	
MISU - Unità	mm
MISD - Diametro	23.8
DA - DATI ANALITICI	
DES - DESCRIZIONE	
DESO - Indicazioni sull'oggetto	Diritto: Testa laureata di Apollo a d.; dietro, lira. Rovescio: Nike stante a s., tiene corona e palma; a d., sei globetti.
DESS - Indicazioni sul soggetto	DIVINITA': APOLLO; NIKE. ATTRIBUTI: (APOLLO) LIRA; (NIKE) ALI, CORONA, PALMA.
ISR - ISCRIZIONI	
ISRC - Classe di appartenenza	monetale
ISRL - Lingua	greco
ISRS - Tecnica di scrittura	a rilievo
ISRP - Posizione	rovescio
ISRI - Trascrizione	(traslitterazione del greco) NON
NSC - Notizie storico-critiche	Cfr. scheda n. 1745. L'esemplare appartiene al periodo finale della monetazione dei Mamertini, che presenta coniazioni sempre più scarse ed occasionali, con un progressivo degrado ponderale parallelo a quello dell'asse, fino a giungere ad emissioni di base semunciale (Sarstrom, pp. 131-6; R.I.N., p. 27).
CO - CONSERVAZIONE	
STC - STATO DI CONSERVAZIONE	
STCC - Stato di conservazione	NR (recupero pregresso)
STCS - Indicazioni specifiche	Scadente.
TU - CONDIZIONE GIURIDICA E VINCOLI	
CDG - CONDIZIONE GIURIDICA	
CDGG - Indicazione generica	proprietà Stato
DO - FONTI E DOCUMENTI DI RIFERIMENTO	
FTA - DOCUMENTAZIONE FOTOGRAFICA	
FTAX - Genere	documentazione allegata
FTAP - Tipo	positivo b/n
FTAE - Ente proprietario	MBAC-CM-PIL
FTAN - Codice identificativo	MANPR00139987
BIB - BIBLIOGRAFIA	
BIBX - Genere	bibliografia specifica

BIBA - Autore	R.I.N.
BIBD - Anno di edizione	1972
BIBH - Sigla per citazione	00000065
BIBN - V., pp., nn.	p. 9ss
BIB - BIBLIOGRAFIA	
BIBX - Genere	bibliografia specifica
BIBA - Autore	Sanstrom Magrit
BIBD - Anno di edizione	1940
BIBH - Sigla per citazione	00000066
BIBN - V., pp., nn.	p. 26ss
AD - ACCESSO AI DATI	
ADS - SPECIFICHE DI ACCESSO AI DATI	
ADSP - Profilo di accesso	3
ADSM - Motivazione	scheda di bene non adeguatamente sorvegliabile
CM - COMPILAZIONE	
CMP - COMPILAZIONE	
CMPD - Data	1979
CMPN - Nome	Lanzoni, Claudia
FUR - Funzionario responsabile	Marini Calvani, Mirella
RVM - TRASCRIZIONE PER INFORMATIZZAZIONE	
RVMD - Data	2018
RVMN - Nome	Salimbeni, Barbara
AN - ANNOTAZIONI	