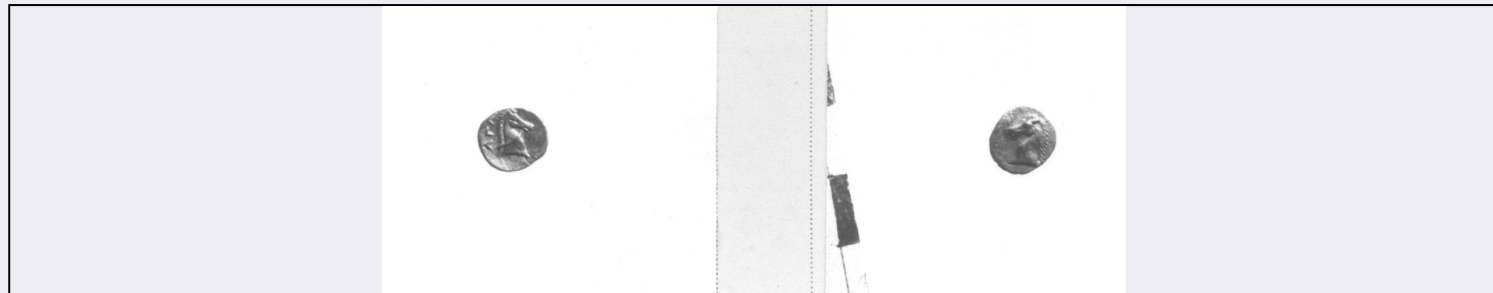


SCHEDA



CD - CODICI

TSK - Tipo Scheda	RA
LIR - Livello ricerca	P
NCT - CODICE UNIVOCO	
NCTR - Codice regione	08
NCTN - Numero catalogo generale	00121750
ESC - Ente schedatore	M385
ECP - Ente competente	M385

OG - OGGETTO

OGT - OGGETTO	
OGTD - Definizione	moneta
OGTT - Tipologia	mezza litra

LC - LOCALIZZAZIONE GEOGRAFICO-AMMINISTRATIVA

PVC - LOCALIZZAZIONE GEOGRAFICO-AMMINISTRATIVA ATTUALE

PVCS - Stato	ITALIA
PVCR - Regione	Emilia-Romagna
PVCP - Provincia	PR
PVCC - Comune	Parma

LDC - COLLOCAZIONE SPECIFICA

UB - DATI PATRIMONIALI

INV - INVENTARIO DI MUSEO O SOPRINTENDENZA

INVN - Numero	815
---------------	-----

DT - CRONOLOGIA

DTZ - CRONOLOGIA GENERICA

DTZG - Fascia cronologica di riferimento	IV-III sec. a.C.
DTZS - Frazione cronologica	fine/ fine

DTS - CRONOLOGIA SPECIFICA

DTSI - Da	302
DTSF - A	228
DTM - Motivazione cronologia	NR (recupero pregresso)

MT - DATI TECNICI

MTC - Materia e tecnica	argento/ coniazione
--------------------------------	---------------------

MIS - MISURE

MISU - Unità	g
---------------------	---

MISG - Peso	0.45
--------------------	------

MIS - MISURE

MISU - Unità	mm
---------------------	----

MISD - Diametro	10
------------------------	----

DA - DATI ANALITICI

DES - DESCRIZIONE

DESO - Indicazioni sull'oggetto	Diritto: Protome equina, volta a destra, dietro iscrizione. Rovescio: Protome equina, volta a sinistra.
--	---

DESS - Indicazioni sul soggetto	ANIMALI: cavallo.
--	-------------------

ISR - ISCRIZIONI

ISRC - Classe di appartenenza	non determinabile
--------------------------------------	-------------------

ISRL - Lingua	greco
----------------------	-------

ISRS - Tecnica di scrittura	a rilievo
------------------------------------	-----------

ISRT - Tipo di caratteri	maiuscolo
---------------------------------	-----------

ISRP - Posizione	diritto
-------------------------	---------

ISRI - Trascrizione	(traslitterazione del greco): AGA
----------------------------	-----------------------------------

NSC - Notizie storico-critiche	V.N. 801-802
---------------------------------------	--------------

CO - CONSERVAZIONE

STC - STATO DI CONSERVAZIONE

STCC - Stato di conservazione	NR
--------------------------------------	----

STCS - Indicazioni specifiche	discreto
--------------------------------------	----------

TU - CONDIZIONE GIURIDICA E VINCOLI

CDG - CONDIZIONE GIURIDICA

CDGG - Indicazione generica	proprietà Stato
------------------------------------	-----------------

DO - FONTI E DOCUMENTI DI RIFERIMENTO

FTA - DOCUMENTAZIONE FOTOGRAFICA

FTAX - Genere	documentazione allegata
----------------------	-------------------------

FTAP - Tipo	positivo b/n
--------------------	--------------

FTAE - Ente proprietario	MBAC-MC-PIL
---------------------------------	-------------

FTAN - Codice identificativo	MANPR00121750
-------------------------------------	---------------

AD - ACCESSO AI DATI

ADS - SPECIFICHE DI ACCESSO AI DATI

ADSP - Profilo di accesso	3
----------------------------------	---

ADSM - Motivazione	scheda di bene non adeguatamente sorvegliabile
---------------------------	--

CM - COMPILAZIONE

CMP - COMPILAZIONE

CMPD - Data	1976
CMPN - Nome	Ercolani, Emanuela
FUR - Funzionario responsabile	Marini Calvani, Mirella
RVM - TRASCRIZIONE PER INFORMATIZZAZIONE	
RVMD - Data	2018
RVMN - Nome	Peruzzi, Lucia
AN - ANNOTAZIONI	