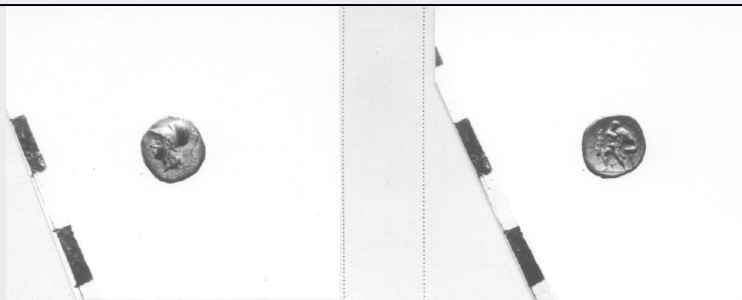


# SCHEDA



## CD - CODICI

TSK - Tipo Scheda	RA
LIR - Livello ricerca	P
NCT - CODICE UNIVOCO	
NCTR - Codice regione	08
NCTN - Numero catalogo generale	00121761
ESC - Ente schedatore	M385
ECP - Ente competente	M385

## OG - OGGETTO

### OGT - OGGETTO

OGTD - Definizione	moneta
OGTT - Tipologia	diobolo

## LC - LOCALIZZAZIONE GEOGRAFICO-AMMINISTRATIVA

### PVC - LOCALIZZAZIONE GEOGRAFICO-AMMINISTRATIVA ATTUALE

PVCS - Stato	ITALIA
PVCR - Regione	Emilia-Romagna
PVCP - Provincia	PR
PVCC - Comune	Parma

### LDC - COLLOCAZIONE SPECIFICA

## UB - DATI PATRIMONIALI

### INV - INVENTARIO DI MUSEO O SOPRINTENDENZA

INVN - Numero	804
---------------	-----

## DT - CRONOLOGIA

### DTZ - CRONOLOGIA GENERICA

DTZG - Fascia cronologica di riferimento	IV-III sec. a.C.
DTZS - Frazione cronologica	fine/ fine

### DTS - CRONOLOGIA SPECIFICA

DTSI - Da	302
DTSF - A	228
DTM - Motivazione cronologia	NR (recupero pregresso)

## MT - DATI TECNICI

<b>MTC - Materia e tecnica</b>	argento/ coniazione
<b>MIS - MISURE</b>	
<b>MISU - Unità</b>	g
<b>MISG - Peso</b>	0.89
<b>MIS - MISURE</b>	
<b>MISU - Unità</b>	mm
<b>MISD - Diametro</b>	11
<b>DA - DATI ANALITICI</b>	
<b>DES - DESCRIZIONE</b>	
<b>DESO - Indicazioni sull'oggetto</b>	Diritto: Testa di Atena con elmo corinzio, volta a sinistra. Rovescio: Ercole, stante, di tre quarti, a destra, in lotta col leone, nel campo a sinistra clava, tra le gambe iscrizione.
<b>DESS - Indicazioni sul soggetto</b>	EROI: Ercole. DIVINITÀ: Atena. ANIMALI: leone. OGGETTI: elmo. ARMI: clava.
<b>ISR - ISCRIZIONI</b>	
<b>ISRC - Classe di appartenenza</b>	non determinabile
<b>ISRL - Lingua</b>	greco
<b>ISRS - Tecnica di scrittura</b>	a rilievo
<b>ISRT - Tipo di caratteri</b>	maiuscolo
<b>ISRP - Posizione</b>	rovescio
<b>ISRI - Trascrizione</b>	(traslitterazione del greco): PHI
<b>NSC - Notizie storico-critiche</b>	V.NN. 801-802
<b>CO - CONSERVAZIONE</b>	
<b>STC - STATO DI CONSERVAZIONE</b>	
<b>STCC - Stato di conservazione</b>	NR
<b>STCS - Indicazioni specifiche</b>	buono
<b>TU - CONDIZIONE GIURIDICA E VINCOLI</b>	
<b>CDG - CONDIZIONE GIURIDICA</b>	
<b>CDGG - Indicazione generica</b>	proprietà Stato
<b>DO - FONTI E DOCUMENTI DI RIFERIMENTO</b>	
<b>FTA - DOCUMENTAZIONE FOTOGRAFICA</b>	
<b>FTAX - Genere</b>	documentazione allegata
<b>FTAP - Tipo</b>	positivo b/n
<b>FTAE - Ente proprietario</b>	MBAC-MC-PIL
<b>FTAN - Codice identificativo</b>	MANPR00121761
<b>AD - ACCESSO AI DATI</b>	
<b>ADS - SPECIFICHE DI ACCESSO AI DATI</b>	
<b>ADSP - Profilo di accesso</b>	3
<b>ADSM - Motivazione</b>	scheda di bene non adeguatamente sorvegliabile
<b>CM - COMPILAZIONE</b>	

**CMP - COMPILAZIONE****CMPD - Data**

1976

**CMPN - Nome**

Ercolani, Emanuela

**FUR - Funzionario  
responsabile**

Marini Calvani, Mirella

**RVM - TRASCRIZIONE PER INFORMATIZZAZIONE****RVMD - Data**

2018

**RVMN - Nome**

Peruzzi, Lucia

**AN - ANNOTAZIONI**