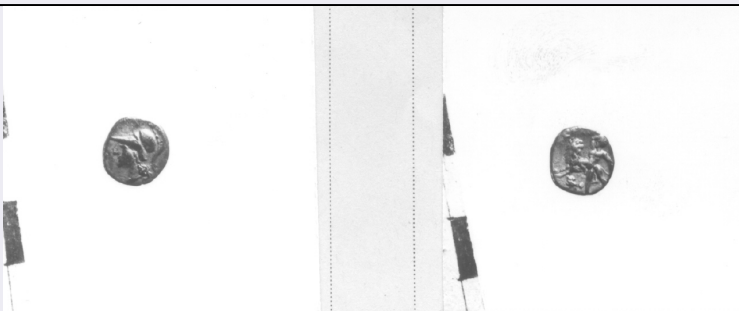


# SCHEDA



## CD - CODICI

|                                 |          |
|---------------------------------|----------|
| TSK - Tipo Scheda               | RA       |
| LIR - Livello ricerca           | P        |
| <b>NCT - CODICE UNIVOCO</b>     |          |
| NCTR - Codice regione           | 08       |
| NCTN - Numero catalogo generale | 00121762 |
| ESC - Ente schedatore           | M385     |
| ECP - Ente competente           | M385     |

## OG - OGGETTO

|                      |         |
|----------------------|---------|
| <b>OGT - OGGETTO</b> |         |
| OGTD - Definizione   | moneta  |
| OGTT - Tipologia     | diobolo |

## LC - LOCALIZZAZIONE GEOGRAFICO-AMMINISTRATIVA

### PVC - LOCALIZZAZIONE GEOGRAFICO-AMMINISTRATIVA ATTUALE

|                  |                |
|------------------|----------------|
| PVCS - Stato     | ITALIA         |
| PVCR - Regione   | Emilia-Romagna |
| PVCP - Provincia | PR             |
| PVCC - Comune    | Parma          |

### LDC - COLLOCAZIONE SPECIFICA

## UB - DATI PATRIMONIALI

### INV - INVENTARIO DI MUSEO O SOPRINTENDENZA

|               |     |
|---------------|-----|
| INVN - Numero | 803 |
|---------------|-----|

## DT - CRONOLOGIA

### DTZ - CRONOLOGIA GENERICA

|  |                  |
|--|------------------|
| DTZG - Fascia cronologica di riferimento | IV-III sec. a.C. |
| DTZS - Frazione cronologica              | fine/ fine       |

### DTS - CRONOLOGIA SPECIFICA

|                              |                         |
|------------------------------|-------------------------|
| DTSI - Da                    | 302                     |
| DTSF - A                     | 228                     |
| DTM - Motivazione cronologia | NR (recupero pregresso) |

## MT - DATI TECNICI

|  |  |
|--|--|
| <b>MTC - Materia e tecnica</b>               | argento/ coniazione  |
| <b>MIS - MISURE</b>                          |  |
| <b>MISU - Unità</b>                          | g  |
| <b>MISG - Peso</b>                           | 1.03   |
| <b>MIS - MISURE</b>                          |  |
| <b>MISU - Unità</b>                          | mm   |
| <b>MISD - Diametro</b>                       | 12   |
| <b>DA - DATI ANALITICI</b>                   |  |
| <b>DES - DESCRIZIONE</b>                     |  |
| <b>DESO - Indicazioni sull'oggetto</b>       | Diritto: Testa di Atena, con elmo crestato, volta a sinistra. Rovescio: Ercole, volto a sinistra col ginocchio destro sollevato in atto di lottare col leone, sotto civetta, sopra iscrizione. |
| <b>DESS - Indicazioni sul soggetto</b>       | EROI: Eracle. DIVINITÀ: Atena. ANIMALI: leone, civetta.  |
| <b>ISR - ISCRIZIONI</b>                      |  |
| <b>ISRC - Classe di appartenenza</b>         | non determinabile  |
| <b>ISRL - Lingua</b>                         | greco  |
| <b>ISRS - Tecnica di scrittura</b>           | a rilievo  |
| <b>ISRT - Tipo di caratteri</b>              | maiuscolo  |
| <b>ISRP - Posizione</b>                      | rovescio   |
| <b>ISRI - Trascrizione</b>                   | (traslitterazione del greco): TA   |
| <b>NSC - Notizie storico-critiche</b>        | V.N. 801-802   |
| <b>CO - CONSERVAZIONE</b>                    |  |
| <b>STC - STATO DI CONSERVAZIONE</b>          |  |
| <b>STCC - Stato di conservazione</b>         | NR   |
| <b>STCS - Indicazioni specifiche</b>         | buono  |
| <b>TU - CONDIZIONE GIURIDICA E VINCOLI</b>   |  |
| <b>CDG - CONDIZIONE GIURIDICA</b>            |  |
| <b>CDGG - Indicazione generica</b>           | proprietà Stato  |
| <b>DO - FONTI E DOCUMENTI DI RIFERIMENTO</b> |  |
| <b>FTA - DOCUMENTAZIONE FOTOGRAFICA</b>      |  |
| <b>FTAX - Genere</b>                         | documentazione allegata  |
| <b>FTAP - Tipo</b>                           | positivo b/n   |
| <b>FTAE - Ente proprietario</b>              | MBAC-MC-PIL  |
| <b>FTAN - Codice identificativo</b>          | MANPR00121762  |
| <b>AD - ACCESSO AI DATI</b>                  |  |
| <b>ADS - SPECIFICHE DI ACCESSO AI DATI</b>   |  |
| <b>ADSP - Profilo di accesso</b>             | 3  |
| <b>ADSM - Motivazione</b>                    | scheda di bene non adeguatamente sorvegliabile   |
| <b>CM - COMPILAZIONE</b>                     |  |

**CMP - COMPILAZIONE****CMPD - Data** 1976**CMPN - Nome** Ercolani, Emanuela**FUR - Funzionario  
responsabile** Marini Calvani, Mirella**RVM - TRASCRIZIONE PER INFORMATIZZAZIONE****RVMD - Data** 2018**RVMN - Nome** Peruzzi, Lucia**AN - ANNOTAZIONI**