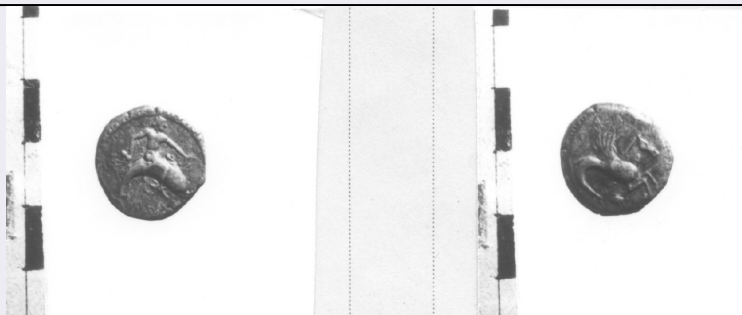


SCHEDA



CD - CODICI

TSK - Tipo Scheda	RA
LIR - Livello ricerca	P
NCT - CODICE UNIVOCO	
NCTR - Codice regione	08
NCTN - Numero catalogo generale	00121780
ESC - Ente schedatore	M385
ECP - Ente competente	M385

OG - OGGETTO

OGT - OGGETTO	
OGTD - Definizione	moneta
OGTT - Tipologia	statere

LC - LOCALIZZAZIONE GEOGRAFICO-AMMINISTRATIVA

PVC - LOCALIZZAZIONE GEOGRAFICO-AMMINISTRATIVA ATTUALE

PVCS - Stato	ITALIA
PVCR - Regione	Emilia-Romagna
PVCP - Provincia	PR
PVCC - Comune	Parma

LDC - COLLOCAZIONE SPECIFICA

UB - DATI PATRIMONIALI

INV - INVENTARIO DI MUSEO O SOPRINTENDENZA

INVN - Numero	752
---------------	-----

DT - CRONOLOGIA

DTZ - CRONOLOGIA GENERICA

DTZG - Fascia cronologica di riferimento	V sec. a.C.
DTZS - Frazione cronologica	inizio

DTS - CRONOLOGIA SPECIFICA

DTSI - Da	490
DTSF - A	490
DTM - Motivazione cronologia	NR (recupero pregresso)

MT - DATI TECNICI

MTC - Materia e tecnica	argento/ coniazione
--------------------------------	---------------------

MIS - MISURE

MISU - Unità	g
---------------------	---

MISG - Peso	7.98
--------------------	------

MIS - MISURE

MISU - Unità	mm
---------------------	----

MISD - Diametro	18
------------------------	----

DA - DATI ANALITICI**DES - DESCRIZIONE**

DESO - Indicazioni sull'oggetto	Diritto: Figura maschile, giovanile, su delfino, a destra, tiene nella mano destra un polpo e stende in avanti il braccio sinistro. Bordo con punti. Rovescio: Cavallo marino volto a destra, sotto conchiglia.
--	---

DESS - Indicazioni sul soggetto	PERSONAGGI: figura maschile. ANIMALI: delfino, cavallo marino. MARE: conchiglia.
--	--

NSC - Notizie storico-critiche	V.N. 749-751
---------------------------------------	--------------

CO - CONSERVAZIONE**STC - STATO DI CONSERVAZIONE**

STCC - Stato di conservazione	NR
--------------------------------------	----

STCS - Indicazioni specifiche	consunto
--------------------------------------	----------

TU - CONDIZIONE GIURIDICA E VINCOLI**CDG - CONDIZIONE GIURIDICA**

CDGG - Indicazione generica	proprietà Stato
------------------------------------	-----------------

DO - FONTI E DOCUMENTI DI RIFERIMENTO**FTA - DOCUMENTAZIONE FOTOGRAFICA**

FTAX - Genere	documentazione allegata
----------------------	-------------------------

FTAP - Tipo	positivo b/n
--------------------	--------------

FTA E - Ente proprietario	MBAC-MC-PIL
----------------------------------	-------------

FTAN - Codice identificativo	MANPR00121780
-------------------------------------	---------------

AD - ACCESSO AI DATI**ADS - SPECIFICHE DI ACCESSO AI DATI**

ADSP - Profilo di accesso	3
----------------------------------	---

ADSM - Motivazione	scheda di bene non adeguatamente sorvegliabile
---------------------------	--

CM - COMPILAZIONE**CMP - COMPILAZIONE**

CMPD - Data	1976
--------------------	------

CMPN - Nome	Ercolani, Emanuela
--------------------	--------------------

FUR - Funzionario responsabile	Marini Calvani, Mirella
---------------------------------------	-------------------------

RVM - TRASCRIZIONE PER INFORMATIZZAZIONE

RVMD - Data	2018
--------------------	------

RVMN - Nome	Peruzzi, Lucia
AN - ANNOTAZIONI	