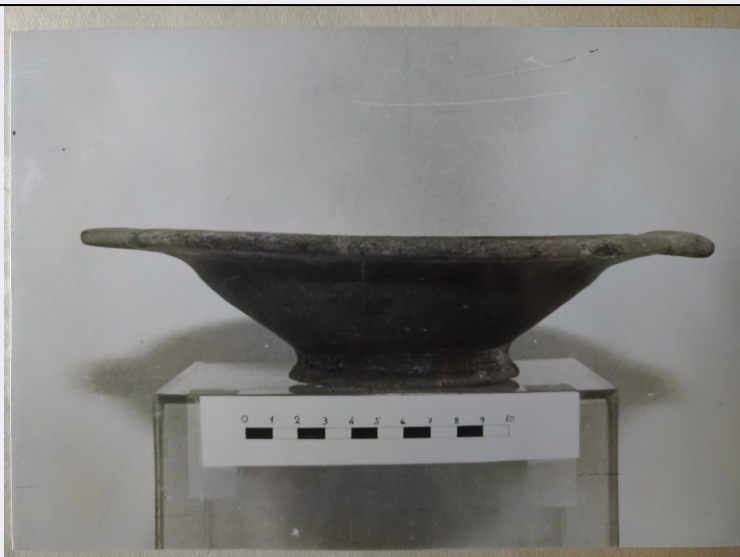


SCHEDA



CD - CODICI

TSK - Tipo Scheda	RA
LIR - Livello ricerca	I
NCT - CODICE UNIVOCO	
NCTR - Codice regione	12
NCTN - Numero catalogo generale	00086350
NCTS - Suffisso numero catalogo generale	RA
ESC - Ente schedatore	M418
ECP - Ente competente	M418

OG - OGGETTO

OGT - OGGETTO	
OGTD - Definizione	piatto
OGTT - Tipologia	con ventre troncoconico e prese a coda di rondine
OGTP - Posizione	Formello, F.143 II SE
CLS - Categoria - classe e produzione	STRUMENTI, UTENSILI E OGGETTI D'USO/ CONTENITORI E RECIPIENTI/ CERAMICA/ Ceramica di impasto

LC - LOCALIZZAZIONE GEOGRAFICO-AMMINISTRATIVA

PVC - LOCALIZZAZIONE GEOGRAFICO-AMMINISTRATIVA ATTUALE

PVCS - Stato	ITALIA
PVCR - Regione	Lazio
PVCP - Provincia	RM
PVCC - Comune	Roma

LDC - COLLOCAZIONE SPECIFICA

UB - DATI PATRIMONIALI

INV - INVENTARIO DI MUSEO O SOPRINTENDENZA

INVN - Numero	35800
---------------	-------

RE - MODALITA' DI REPERIMENTO**DSC - DATI DI SCAVO**

DSCD - Data	1915-1916
DSCI - Numero inventario di scavo	n.5

DT - CRONOLOGIA**DTZ - CRONOLOGIA GENERICA**

DTZG - Fascia cronologica di riferimento	VIII a.C.
DTZS - Frazione cronologica	metà

DTS - CRONOLOGIA SPECIFICA

DTSI - Da	760
DTSV - Validità	ca
DTSF - A	740
DTSL - Validità	ca

DTM - Motivazione cronologia	analisi tipologica
-------------------------------------	--------------------

MT - DATI TECNICI

MTC - Materia e tecnica	impasto; lisciatura a stecca
--------------------------------	------------------------------

MIS - MISURE

MISU - Unità	cm
MISA - Altezza	5,7
MISD - Diametro	22,7
MIST - Validità	ca

DA - DATI ANALITICI**DES - DESCRIZIONE**

DESO - Indicazioni sull'oggetto	Piatto con ventre troncoconico e con prese a "coda di rondine". Impasto depurato in superficie rosso con ingubbiatura rossa lucidata a stecca. Eseguito a mano. Decorazione plastica a solcature. Orlo a tesa orizzontale con tre solcature concentriche, ventre troncococnico a pareti leggermente convesse e con scanalature nell'interno, basso piede campanulato (diam. cm 9,1); due prese orizzontali a coda di rondine con foro per la sospensione, impostate sull'orlo e diametralmente opposte.
--	---

NSC - Notizie storico-critiche	Villanoviano evoluto. I età del ferro. Fase Veio II B Close Brooks
---------------------------------------	--

CO - CONSERVAZIONE**STC - STATO DI CONSERVAZIONE**

STCC - Stato di conservazione	parzialmente reintegrato
STCS - Indicazioni specifiche	Una presa integrata in gesso.

TU - CONDIZIONE GIURIDICA E VINCOLI**CDG - CONDIZIONE GIURIDICA**

CDGG - Indicazione generica	proprietà Stato
------------------------------------	-----------------

DO - FONTI E DOCUMENTI DI RIFERIMENTO

FTA - DOCUMENTAZIONE FOTOGRAFICA

FTAX - Genere	documentazione allegata
FTAP - Tipo	riproduzione di disegno tecnico
FTAE - Ente proprietario	Museo Nazionale Etrusco di Villa Giulia
FTAN - Codice identificativo	New_1543221679809
FTAF - Formato	jpeg

FTA - DOCUMENTAZIONE FOTOGRAFICA

FTAX - Genere	documentazione allegata
FTAP - Tipo	riproduzione di disegno tecnico
FTAF - Formato	jpeg

AD - ACCESSO AI DATI**ADS - SPECIFICHE DI ACCESSO AI DATI**

ADSP - Profilo di accesso	3
ADSM - Motivazione	scheda di bene a rischio

CM - COMPILAZIONE**CMP - COMPILAZIONE**

CMPD - Data	1980
CMPN - Nome	Luciana Ida Drago
RSR - Referente scientifico	Valentino Nizzo
FUR - Funzionario responsabile	Francesca Boitani

RVM - TRASCRIZIONE PER INFORMATIZZAZIONE

RVMD - Data	2018
RVMN - Nome	Vittoria Lecce

AN - ANNOTAZIONI