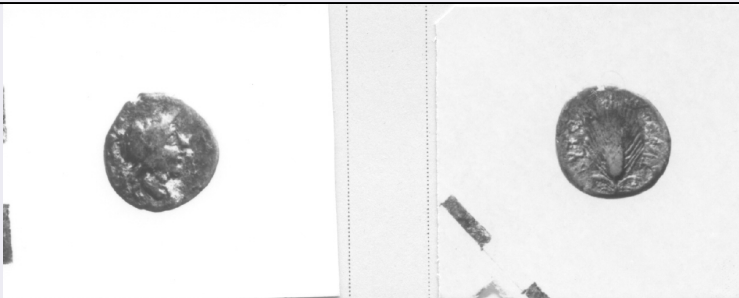


# SCHEDA



## CD - CODICI

TSK - Tipo Scheda	RA
LIR - Livello ricerca	P
NCT - CODICE UNIVOCO	
NCTR - Codice regione	08
NCTN - Numero catalogo generale	00121793
ESC - Ente schedatore	M385
ECP - Ente competente	M385

## OG - OGGETTO

### OGT - OGGETTO

OGTD - Definizione	moneta
--------------------	--------

## LC - LOCALIZZAZIONE GEOGRAFICO-AMMINISTRATIVA

### PVC - LOCALIZZAZIONE GEOGRAFICO-AMMINISTRATIVA ATTUALE

PVCS - Stato	ITALIA
PVCR - Regione	Emilia-Romagna
PVCP - Provincia	PR
PVCC - Comune	Parma

### LDC - COLLOCAZIONE SPECIFICA

## UB - DATI PATRIMONIALI

### INV - INVENTARIO DI MUSEO O SOPRINTENDENZA

INVN - Numero	738
---------------	-----

## DT - CRONOLOGIA

### DTZ - CRONOLOGIA GENERICA

DTZG - Fascia cronologica di riferimento	III sec. a.C.
--	---------------

### DTS - CRONOLOGIA SPECIFICA

DTSI - Da	300
DTSF - A	201
DTM - Motivazione cronologia	NR (recupero pregresso)

## MT - DATI TECNICI

MTC - Materia e tecnica	bronzo/ coniazione
-------------------------	--------------------

### MIS - MISURE

MISU - Unità	g
--------------	---

MISG - Peso	6.14
<b>MIS - MISURE</b>	
MISU - Unità	mm
MISD - Diametro	20
<b>DA - DATI ANALITICI</b>	
<b>DES - DESCRIZIONE</b>	
DESO - Indicazioni sull'oggetto	Diritto: Testa di Pallade, con elmo corinzio, volta a destra. Rovescio: Spiga d'orzo, ai lati iscrizione.
DESS - Indicazioni sul soggetto	DIVINITÀ: Pallade. OGGETTI: elmo. PIANTE: spiga di orzo.
<b>ISR - ISCRIZIONI</b>	
ISRC - Classe di appartenenza	non determinabile
ISRL - Lingua	greco
ISRS - Tecnica di scrittura	a rilievo
ISRT - Tipo di caratteri	maiuscolo
ISRP - Posizione	rovescio
ISRI - Trascrizione	(traslitterazione del greco): BUT[...]TI[...]
NSC - Notizie storico-critiche	V.N. 738
<b>CO - CONSERVAZIONE</b>	
<b>STC - STATO DI CONSERVAZIONE</b>	
STCC - Stato di conservazione	NR
STCS - Indicazioni specifiche	molto consunto
<b>TU - CONDIZIONE GIURIDICA E VINCOLI</b>	
<b>CDG - CONDIZIONE GIURIDICA</b>	
CDGG - Indicazione generica	proprietà Stato
<b>DO - FONTI E DOCUMENTI DI RIFERIMENTO</b>	
<b>FTA - DOCUMENTAZIONE FOTOGRAFICA</b>	
FTAX - Genere	documentazione allegata
FTAP - Tipo	positivo b/n
FTAЕ - Ente proprietario	MBAC-MC-PIL
FTAN - Codice identificativo	MANPR00121793
<b>AD - ACCESSO AI DATI</b>	
<b>ADS - SPECIFICHE DI ACCESSO AI DATI</b>	
ADSP - Profilo di accesso	3
ADSM - Motivazione	scheda di bene non adeguatamente sorvegliabile
<b>CM - COMPILAZIONE</b>	
<b>CMP - COMPILAZIONE</b>	
CMPD - Data	1976
CMPN - Nome	Ercolani, Emanuela
FUR - Funzionario	

<b>responsabile</b>	Marini Calvani, Mirella
---------------------	-------------------------

<b>RVM - TRASCRIZIONE PER INFORMATIZZAZIONE</b>
---

<b>RVMD - Data</b>	2018
--------------------	------

<b>RVMN - Nome</b>	Peruzzi, Lucia
--------------------	----------------

<b>AN - ANNOTAZIONI</b>
-------------------------