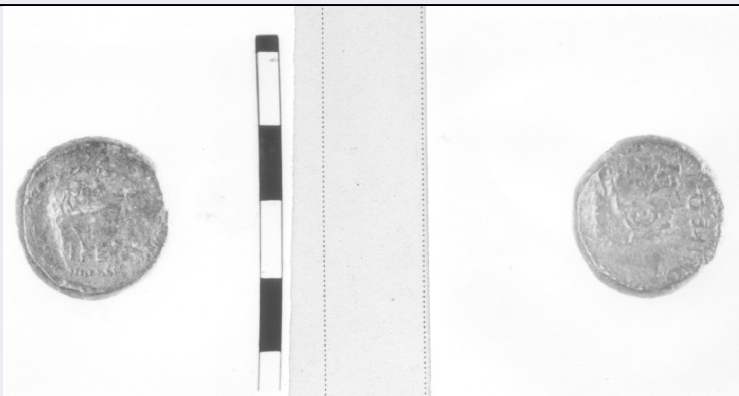


# SCHEDA



## CD - CODICI

TSK - Tipo Scheda RA

LIR - Livello ricerca P

### NCT - CODICE UNIVOCO

NCTR - Codice regione 08

NCTN - Numero catalogo generale 00140248

ESC - Ente schedatore M385

ECP - Ente competente M385

## OG - OGGETTO

### OGT - OGGETTO

OGTD - Definizione moneta

### SGT - SOGGETTO

SGTI - Identificazione Testa di Augusto / Testa di Cesare

## LC - LOCALIZZAZIONE GEOGRAFICO-AMMINISTRATIVA

### PVC - LOCALIZZAZIONE GEOGRAFICO-AMMINISTRATIVA ATTUALE

PVCS - Stato ITALIA

PVCR - Regione Emilia-Romagna

PVCP - Provincia PR

PVCC - Comune Parma

### LDC - COLLOCAZIONE SPECIFICA

## UB - DATI PATRIMONIALI

### INV - INVENTARIO DI MUSEO O SOPRINTENDENZA

INVN - Numero 2046

## DT - CRONOLOGIA

### DTZ - CRONOLOGIA GENERICA

DTZG - Fascia cronologica di riferimento I sec. a. C. - I sec. d. C.

### DTS - CRONOLOGIA SPECIFICA

DTSI - Da 31 a.C.

DTSF - A 14 d.C.

DTM - Motivazione cronologia NR (recupero pregresso)

**MT - DATI TECNICI**

**MTC - Materia e tecnica** bronzo/ coniazione

**MIS - MISURE**

**MISU - Unità** g

**MISG - Peso** 11.10

**MIS - MISURE**

**MISU - Unità** mm

**MISD - Diametro** 20.8

**DA - DATI ANALITICI****DES - DESCRIZIONE**

**DESO - Indicazioni sull'oggetto** Diritto: Testa laureata di Cesare a destra. Rovescio: Testa di Augusto a destra;

**DESS - Indicazioni sul soggetto** PERSONAGGI: Cesare, Augusto.

**ISR - ISCRIZIONI**

**ISRC - Classe di appartenenza** non determinabile

**ISRL - Lingua** greco

**ISRS - Tecnica di scrittura** a rilievo

**ISRT - Tipo di caratteri** maiuscolo

**ISRP - Posizione** diritto

**ISRI - Trascrizione** (traslitterazione dal greco) IKE

**ISR - ISCRIZIONI**

**ISRC - Classe di appartenenza** non determinabile

**ISRL - Lingua** greco

**ISRS - Tecnica di scrittura** a rilievo

**ISRT - Tipo di caratteri** maiuscolo

**ISRP - Posizione** rovescio

**ISRI - Trascrizione** (traslitterazione dal greco) [...]ONIKEON

**NSC - Notizie storico-critiche** Cfr. scheda n. 2040.

**CO - CONSERVAZIONE****STC - STATO DI CONSERVAZIONE**

**STCC - Stato di conservazione** NR (recupero pregresso)

**STCS - Indicazioni specifiche** mediocre

**TU - CONDIZIONE GIURIDICA E VINCOLI****CDG - CONDIZIONE GIURIDICA**

**CDGG - Indicazione generica** proprietà Stato

**DO - FONTI E DOCUMENTI DI RIFERIMENTO****FTA - DOCUMENTAZIONE FOTOGRAFICA**

**FTAX - Genere** documentazione allegata

<b>FTAP - Tipo</b>	positivo b/n
<b>FTAE - Ente proprietario</b>	MBAC-MC-PIL
<b>FTAN - Codice identificativo</b>	MANPR00140248
<b>AD - ACCESSO AI DATI</b>	
<b>ADS - SPECIFICHE DI ACCESSO AI DATI</b>	
<b>ADSP - Profilo di accesso</b>	3
<b>ADSM - Motivazione</b>	scheda di bene non adeguatamente sorvegliabile
<b>CM - COMPILAZIONE</b>	
<b>CMP - COMPILAZIONE</b>	
<b>CMPD - Data</b>	1979
<b>CMPN - Nome</b>	Lanzoni, Claudia
<b>FUR - Funzionario responsabile</b>	Marini Calvani, Mirella
<b>RVM - TRASCRIZIONE PER INFORMATIZZAZIONE</b>	
<b>RVMD - Data</b>	2018
<b>RVMN - Nome</b>	Grandi, Francesca
<b>AN - ANNOTAZIONI</b>	