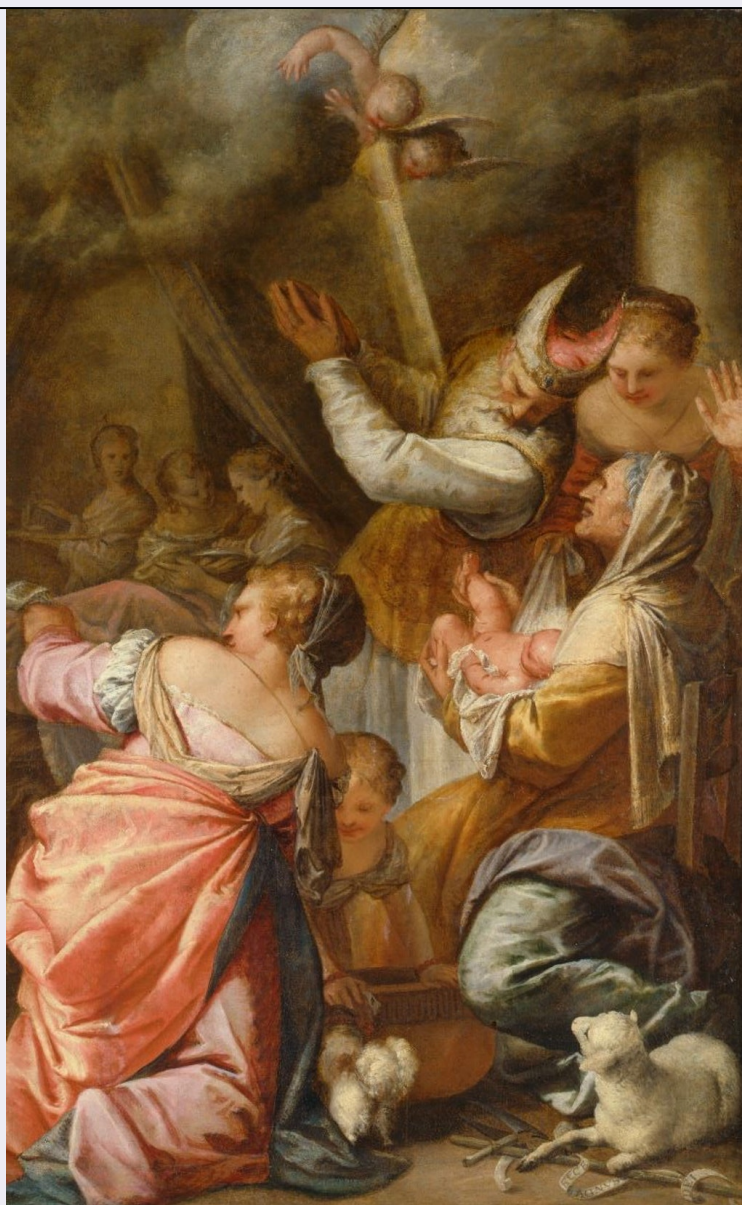


SCHEDA



CD - CODICI

TSK - Tipo Scheda OA

LIR - Livello ricerca P

NCT - CODICE UNIVOCO

NCTR - Codice regione 08

NCTN - Numero catalogo generale 00676892

ESC - Ente schedatore M381

ECP - Ente competente M381

EPR - Ente proponente M381

OG - OGGETTO

OGT - OGGETTO

OGTD - Definizione dipinto

OGTT - Tipologia olio su tela

OGTV - Identificazione opera isolata

OGTN - Denominazione

/dedicazione	Nascita del Battista
OGTP - Posizione	Galleria Estense di Modena
QNT - QUANTITA'	
QNTN - Numero	1
SGT - SOGGETTO	
SGTI - Identificazione	Nascita del Battista
SGTT - Titolo	Nascita del Battista
LC - LOCALIZZAZIONE GEOGRAFICO-AMMINISTRATIVA	
PVC - LOCALIZZAZIONE GEOGRAFICO-AMMINISTRATIVA ATTUALE	
PVCS - Stato	ITALIA
PVCR - Regione	Emilia-Romagna
PVCP - Provincia	MO
PVCC - Comune	Modena
PVCL - Località	MODENA
LDC - COLLOCAZIONE SPECIFICA	
LDCT - Tipologia	museo
LDCQ - Qualificazione	nazionale
LDCN - Denominazione attuale	Gallerie Estensi
LDCC - Complesso di appartenenza	Gallerie Estensi
LDCU - Indirizzo	Largo Porta Sant'Agostino, 337 – 41121 MODENA tel. 0594395727 – fax 059230196 pec: mbac-ga-esten@mailcert.beniculturali.it C.F. 94180300363 – C.U.U. 2JMD21
LDCM - Denominazione raccolta	Galleria Estense di Modena
UB - UBICAZIONE E DATI PATRIMONIALI	
INV - INVENTARIO DI MUSEO O SOPRINTENDENZA	
INVN - Numero	Inventario R.C.G.E. n. 187
INVD - Data	1924
DT - CRONOLOGIA	
DTZ - CRONOLOGIA GENERICA	
DTZG - Secolo	XVII
DTZS - Frazione di secolo	terzo quarto
DTS - CRONOLOGIA SPECIFICA	
DTSI - Da	1650
DTSV - Validità	ca
DTSF - A	1660
DTSL - Validità	ca
DTM - Motivazione cronologia	bibliografia
AU - DEFINIZIONE CULTURALE	
AUT - AUTORE	
AUTS - Riferimento all'autore	attribuito

AUTR - Riferimento all'intervento	pittore
AUTM - Motivazione dell'attribuzione	bibliografia
AUTN - Nome scelto	Pietro Liberi detto Libertino
AUTA - Dati anagrafici	Padova, 1605 – Venezia, 1687
AUTH - Sigla per citazione	00000039
ATB - AMBITO CULTURALE	
ATBD - Denominazione	ambito veneto
ATBR - Riferimento all'intervento	esecuzione
ATBM - Motivazione dell'attribuzione	bibliografia
MT - DATI TECNICI	
MTC - Materia e tecnica	olio su tela
MIS - MISURE	
MISU - Unità	cm
MISA - Altezza	242
MISL - Larghezza	158
CO - CONSERVAZIONE	
STC - STATO DI CONSERVAZIONE	
STCC - Stato di conservazione	buono
DA - DATI ANALITICI	
DES - DESCRIZIONE	
DESO - Indicazioni sull'oggetto	Dipinto ad olio su tela di Liberi Pietro detto Libertino (Padova, 1605 – Venezia, 1687) con la rappresentazione della Nascita del Battista. Le misure sono le seguenti: 242x 158 cm. Ubicazione: Galleria Estense di Modena, Sala 19.
DESI - Codifica Iconclass	73A14
DESS - Indicazioni sul soggetto	A destra Elisabetta seduta su una sedia, un velo bianco le incornicia il volto anziano. In braccio, fulcro della composizione, San Giovanni Battista. Ai piedi della natività una culla con un cagnolino e l'agnello con la croce in segno profetico, recante un cartiglio con l'iscrizione: "ECCE AGNUS DEI". A sinistra in primo piano una figura di schiena in una posa serpentinata avvolta da abbondanti panneggi dai colori cangianti legati ai modelli manieristi, michelangioteschi e vasariani. Forte cromatismo legato alla lezione del Tiepolo. Al centro un sacerdote rivolge le mani giunte verso un raggio di luce e un angelo, indirizzando il neonato alla gloria. Sul fondo bruno rosato tre ancelle. Le figure sono plastiche e monumentali adornate da panneggi sovrabbondanti legati alla tradizione veneta e in particolare alla scuola del Veronese. Materia grassa, colante, spugnosa, ricca di rossi.
NSC - Notizie storico-critiche	Il dipinto fa parte di un gruppo di otto opere (con invv. 200, 205, 239, 397, 422, 433, 17932) consegnate fra 1811 e 1813 dall'Accademia di Belle Arti di Venezia, per ordine del Ministero degli Interni, all'Accademia di Belle Arti di Modena: in cambio questa restituiva al Palazzo Ducale di Modena cinque quadri già appartenenti alle collezioni estensi, che il commissario francese Garreau aveva

consegnato allo stesso istituto d'arte nel 1796 ("Crocifisso" di Guido Reni, quattro paesaggi attribuiti a Salvator Rosa).

TU - CONDIZIONE GIURIDICA E VINCOLI

ACQ - ACQUISIZIONE

ACQT - Tipo acquisizione	restituzione
ACQN - Nome	Accademia di Belle Arti
ACQD - Data acquisizione	1811/1813
ACQL - Luogo acquisizione	Modena

CDG - CONDIZIONE GIURIDICA

CDGG - Indicazione generica	proprietà Stato
CDGS - Indicazione specifica	Gallerie Estensi
CDGI - Indirizzo	Largo Porta Sant'Agostino, 337 – 41121 MODENA tel. 0594395727 – fax 059230196 pec: mbac-ga-esten@mailcert.beniculturali.it C.F. 94180300363 – C.U.U. 2JMD21

DO - FONTI E DOCUMENTI DI RIFERIMENTO

FTA - DOCUMENTAZIONE FOTOGRAFICA

FTAX - Genere	documentazione allegata
FTAP - Tipo	fotografia digitale (file)
FTAN - Codice identificativo	Libertino1-s-39688-17946

AD - ACCESSO AI DATI

ADS - SPECIFICHE DI ACCESSO AI DATI

ADSP - Profilo di accesso	1
ADSM - Motivazione	scheda contenente dati liberamente accessibili

CM - COMPILAZIONE

CMP - COMPILAZIONE

CMPD - Data	2018
CMPN - Nome	Giulia Panizza
RSR - Referente scientifico	Martina Bagnoli
FUR - Funzionario responsabile	Gianfranco Ferlisi