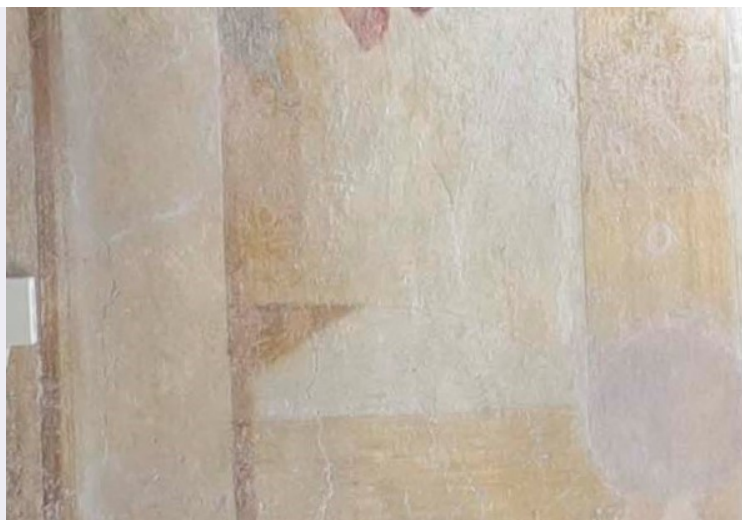


SCHEDA





CD - CODICI

TSK - Tipo Scheda	OA
LIR - Livello ricerca	P
NCT - CODICE UNIVOCO	
NCTR - Codice regione	05
NCTN - Numero catalogo generale	00699529
ESC - Ente schedatore	UNIPD
ECP - Ente competente	S234

RV - RELAZIONI

RVE - STRUTTURA COMPLESSA

RVEL - Livello	4.1
----------------	-----

OG - OGGETTO

OGT - OGGETTO

OGTD - Definizione	dipinto
OGTV - Identificazione	elemento d'insieme
OGTP - Posizione	tratto ovest, fascia centrale

SGT - SOGGETTO

SGTI - Identificazione	Finte architetture
SGTI - Identificazione	Festoni con fiori e putti

LC - LOCALIZZAZIONE GEOGRAFICO-AMMINISTRATIVA

PVC - LOCALIZZAZIONE GEOGRAFICO-AMMINISTRATIVA ATTUALE

PVCS - Stato	ITALIA
PVCR - Regione	Veneto
PVCP - Provincia	PD
PVCC - Comune	Padova
PVCL - Località	PADOVA

LDC - COLLOCAZIONE SPECIFICA

LDCT - Tipologia	complesso
LDCQ - Qualificazione	museale
LDCN - Denominazione	

attuale	Complesso Cavalli
LDCC - Complesso di appartenenza	Complesso Cavalli
DT - CRONOLOGIA	
DTZ - CRONOLOGIA GENERICA	
DTZG - Secolo	XVII
DTZS - Frazione di secolo	ultimo quarto
DTS - CRONOLOGIA SPECIFICA	
DTSI - Da	1664
DTSV - Validità	post
DTSF - A	1697
DTSL - Validità	ante
DTM - Motivazione cronologia	contesto
AU - DEFINIZIONE CULTURALE	
AUT - AUTORE	
AUTS - Riferimento all'autore	attribuito
AUTR - Riferimento all'intervento	pittore
AUTM - Motivazione dell'attribuzione	contesto
AUTN - Nome scelto	Primon, Michele
AUTA - Dati anagrafici	post 1641 - ante 1711
AUTH - Sigla per citazione	A0001PSA
ATB - AMBITO CULTURALE	
ATBD - Denominazione	ambito veneto
ATBM - Motivazione dell'attribuzione	contesto
CMM - COMMITTENZA	
CMMN - Nome	Cavalli (Famiglia)
MT - DATI TECNICI	
MTC - Materia e tecnica	intonaco/ pittura a mezzo fresco
MIS - MISURE	
MISU - Unità	UNR
MISR - Mancanza	MNR
CO - CONSERVAZIONE	
STC - STATO DI CONSERVAZIONE	
STCC - Stato di conservazione	discreto
DA - DATI ANALITICI	
DES - DESCRIZIONE	
	Entro un finto vano, un gruppo di putti alati aggruppati a festoni floreali (si riconoscono ranuncoli e gigli di campo), tagliato sul lato sinistro dalla finta lesena che funge da cornice. Il gruppo è costituito da quattro putti: di quello più in alto, girato di tre quarti verso lo

DESO - Indicazioni sull'oggetto	spettatore, si vedono il volto, su cui sono appena accennati il naso, la bocca e gli occhi che guizzano verso il lato destro, quindi la spalla e parte del braccio sinistro proteso davanti al petto, il fianco sinistro e un'ala sulla schiena; sotto di lui spuntano dalla cornice le gambe di un secondo putto rivolte verso lo spettatore, quella destra più avanzata, la sinistra, in parte celata dai racemi del festone, è trattenuta dalla mano di un terzo putto, di cui non si vede nient'altro; il quarto putto è raffigurato di tre quarti rivolto verso la parete e si vedono il profilo del volto, la testa coronata da riccioli biondi, la schiena con le due ali, parte del fondoschiena, coscia e polpaccio della gamba destra piegata all'indietro a formare un angolo di 90°.
DESI - Codifica Iconclass	48 C 15 5
DESI - Codifica Iconclass	48 A 98 75
DESI - Codifica Iconclass	48 A 98 78 3
DESS - Indicazioni sul soggetto	Personaggi: putti. Oggetti: fiori.
NSC - Notizie storico-critiche	Gli affreschi sono oggi unanimamente attribuiti al frescante padovano Michele Primon sulla scorta di un confronto stilistico con la produzione (siglata) in Villa Contarini a Piazzola sul Brenta. A confermare l'attribuzione interviene anche l'inventario delle collezioni della famiglia Cavalli, redatto il 6 luglio 1722 dal pittore Zuanne Scopin, oggi irrintracciabile ma pubblicato da Pompeo Gherardo Molmenti nel suo volume del 1880, il quale recita: "Dieci quadri dipinti a fresco, tre sopra porte, sei sottobalconi, dieci sotto ovadi, sei soprabalconi, due medaglie con puttini e fiori et adornamento alle due porte, una va sopra le mura, l'altra in giardin; il tutto di mano di Primon".
TU - CONDIZIONE GIURIDICA E VINCOLI	
CDG - CONDIZIONE GIURIDICA	
CDGG - Indicazione generica	detenzione Ente pubblico non territoriale
NVC - PROVVEDIMENTI DI TUTELA	
NVCT - Tipo provvedimento	Dlgs. n. 42/2004 art.12
NVCE - Estremi provvedimento	2011/11/24
DO - FONTI E DOCUMENTI DI RIFERIMENTO	
FTA - DOCUMENTAZIONE FOTOGRAFICA	
FTAX - Genere	documentazione allegata
FTAP - Tipo	fotografia digitale (file)
FTAA - Autore	Milanesi, Federico
FTAD - Data	2019
FTAE - Ente proprietario	Università degli Studi di Padova
FTAN - Codice identificativo	UniPd_PSAOPA01574_001F
BIL - Citazione completa	Ton, Denis, Palazzo Cavalli, in Mancini, Vincenzo - Tomezzoli, Andrea - Ton, Denis (a cura di), Affreschi nei palazzi di Padova. Il Sei e Settecento, Verona: Scripta edizioni, 2018, pp. 175-203: 176-190.
BIL - Citazione completa	Casamassima, Francesca, L'apparato decorativo delle Metamorfosi di Giovanni Andrea dell'Anguillara. Le serie iconografiche cinquecentesche, in Il Capitale Culturale. Studies on the Value of Cultural Heritage, XI (2015), pp. 423-446.

BIL - Citazione completa	Bolzoni, Livia - Volterrani, Silvia (a cura di), Con parola breve e con figura. Emblemi e imprese fra antico e moderno, Pisa: Edizioni della Normale 2008.
BIL - Citazione completa	Praz, Mario, Studi sul concettismo. Emblema, impresa, epigramma, concetto, Palermo, Abscondita, 1934.
AD - ACCESSO AI DATI	
ADS - SPECIFICHE DI ACCESSO AI DATI	
ADSP - Profilo di accesso	2
ADSM - Motivazione	scheda contenente dati personali
CM - COMPILAZIONE	
CMP - COMPILAZIONE	
CMPD - Data	2018
CMPN - Nome	Marin, Chiara
RSR - Referente scientifico	Colpo, Isabella
FUR - Funzionario responsabile	Majoli, Luca