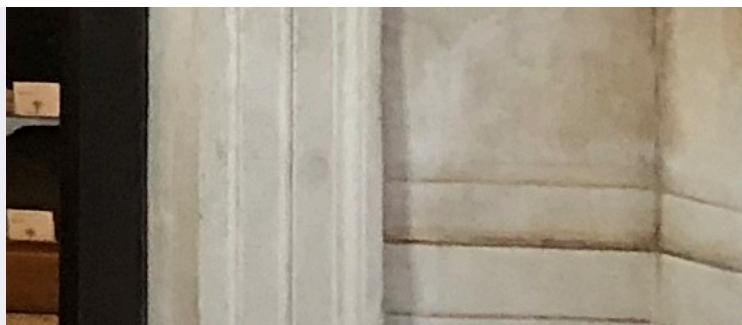


SCHEDA





CD - CODICI

TSK - Tipo Scheda	OA
LIR - Livello ricerca	P
NCT - CODICE UNIVOCO	
NCTR - Codice regione	05
NCTN - Numero catalogo generale	00699525
ESC - Ente schedatore	UNIPD
ECP - Ente competente	S234

RV - RELAZIONI

RVE - STRUTTURA COMPLESSA

RVEL - Livello	4.3
----------------	-----

OG - OGGETTO

OGT - OGGETTO

OGTD - Definizione	dipinto
OGTV - Identificazione	elemento d'insieme

SGT - SOGGETTO

SGTI - Identificazione	Telamone
------------------------	----------

LC - LOCALIZZAZIONE GEOGRAFICO-AMMINISTRATIVA

PVC - LOCALIZZAZIONE GEOGRAFICO-AMMINISTRATIVA ATTUALE

PVCS - Stato	ITALIA
PVCR - Regione	Veneto
PVCP - Provincia	PD
PVCC - Comune	Padova
PVCL - Località	PADOVA

LDC - COLLOCAZIONE SPECIFICA

LDCT - Tipologia	complesso
LDCQ - Qualificazione	museale
LDCN - Denominazione attuale	Complesso Cavalli
LDCC - Complesso di appartenenza	Complesso Cavalli

UB - UBICAZIONE E DATI PATRIMONIALI

UBO - Ubicazione originaria	OR
-----------------------------	----

DT - CRONOLOGIA

DTZ - CRONOLOGIA GENERICA

DTZG - Secolo	XVII
DTZS - Frazione di secolo	ultimo quarto
DTS - CRONOLOGIA SPECIFICA	
DTSI - Da	1664
DTSV - Validità	post
DTSF - A	1697
DTSL - Validità	ante
DTM - Motivazione cronologia	bibliografia
DTM - Motivazione cronologia	confronto
AU - DEFINIZIONE CULTURALE	
AUT - AUTORE	
AUTS - Riferimento all'autore	attribuito
AUTR - Riferimento all'intervento	pittore
AUTM - Motivazione dell'attribuzione	bibliografia
AUTM - Motivazione dell'attribuzione	confronto
AUTN - Nome scelto	Primon, Michele
AUTA - Dati anagrafici	post 1641 - ante 1711
AUTH - Sigla per citazione	A0001PSA
ATB - AMBITO CULTURALE	
ATBD - Denominazione	ambito veneto
ATBR - Riferimento all'intervento	realizzazione
ATBM - Motivazione dell'attribuzione	bibliografia
ATBM - Motivazione dell'attribuzione	confronto
CMM - COMMITTENZA	
CMMN - Nome	Cavalli (famiglia)
MT - DATI TECNICI	
MTC - Materia e tecnica	intonaco/ pittura a mezzo fresco
MIS - MISURE	
MISU - Unità	UNR
MISR - Mancanza	MNR
CO - CONSERVAZIONE	
STC - STATO DI CONSERVAZIONE	
STCC - Stato di conservazione	discreto
RS - RESTAURI	
RST - RESTAURI	
RSTD - Data	1998

RSTS - Situazione	Concluso
RSTE - Ente responsabile	Soprintendenza per i Beni Artistici e Storici VE
RSTN - Nome operatore	Cottone, Alessandra
RSTR - Ente finanziatore	Ministero per i Beni e le Attività Culturali
RST - RESTAURI	
RSTD - Data	2004
RSTS - Situazione	Concluso
RSTE - Ente responsabile	Soprintendenza Beni Culturali Venezia
RSTN - Nome operatore	ditta LARES
RSTR - Ente finanziatore	Ministero per i Beni e le Attività Culturali
DA - DATI ANALITICI	
DES - DESCRIZIONE	
DESO - Indicazioni sull'oggetto	Nell'angolo destro un telamone in finta pietra. Un tendaggio verde con decorazioni floreali dorate gli copre la vita.
DESI - Codifica Iconclass	91 C 2
DESS - Indicazioni sul soggetto	Personaggi: telamone.
DESS - Indicazioni sul soggetto	Oggetti: tendaggio.
TU - CONDIZIONE GIURIDICA E VINCOLI	
CDG - CONDIZIONE GIURIDICA	
CDGG - Indicazione generica	detenzione Ente pubblico non territoriale
NVC - PROVVEDIMENTI DI TUTELA	
NVCT - Tipo provvedimento	DLgs n. 42/2004, art.12
NVCE - Estremi provvedimento	2011/11/24
DO - FONTI E DOCUMENTI DI RIFERIMENTO	
FTA - DOCUMENTAZIONE FOTOGRAFICA	
FTAX - Genere	documentazione allegata
FTAP - Tipo	fotografia digitale (file)
FTAA - Autore	Agostini, Elena
FTAD - Data	2018
FTAN - Codice identificativo	UniPd_PSAOPA01355_001F
BIL - Citazione completa	Ton, Denis, Palazzo Cavalli, in Mancini, Vincenzo - Tomezzoli, Andrea - Ton, Denis (a cura di), Affreschi nei palazzi di Padova. Il Sei e Settecento, Verona: Scripta edizioni, 2018, pp. 175-203: 176-190.
AD - ACCESSO AI DATI	
ADS - SPECIFICHE DI ACCESSO AI DATI	
ADSP - Profilo di accesso	2
ADSM - Motivazione	scheda contenente dati personali
CM - COMPILAZIONE	
CMP - COMPILAZIONE	
CMPD - Data	2018

CMPN - Nome	Agostini, Elena
RSR - Referente scientifico	Colpo, Isabella
FUR - Funzionario responsabile	Majoli, Luca