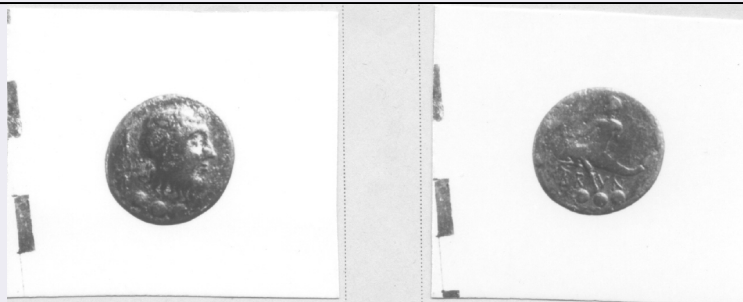


# SCHEDA



## CD - CODICI

|                                 |          |
|---------------------------------|----------|
| TSK - Tipo Scheda               | RA       |
| LIR - Livello ricerca           | P        |
| <b>NCT - CODICE UNIVOCO</b>     |          |
| NCTR - Codice regione           | 08       |
| NCTN - Numero catalogo generale | 00121803 |
| ESC - Ente schedatore           | M385     |
| ECP - Ente competente           | M385     |

## OG - OGGETTO

|                      |           |
|----------------------|-----------|
| <b>OGT - OGGETTO</b> |           |
| OGTD - Definizione   | moneta    |
| OGTT - Tipologia     | quadrante |

## LC - LOCALIZZAZIONE GEOGRAFICO-AMMINISTRATIVA

### PVC - LOCALIZZAZIONE GEOGRAFICO-AMMINISTRATIVA ATTUALE

|                  |                |
|------------------|----------------|
| PVCS - Stato     | ITALIA         |
| PVCR - Regione   | Emilia-Romagna |
| PVCP - Provincia | PR             |
| PVCC - Comune    | Parma          |

### LDC - COLLOCAZIONE SPECIFICA

## UB - DATI PATRIMONIALI

### INV - INVENTARIO DI MUSEO O SOPRINTENDENZA

|               |     |
|---------------|-----|
| INVN - Numero | 728 |
|---------------|-----|

## DT - CRONOLOGIA

### DTZ - CRONOLOGIA GENERICA

|  |               |
|--|---------------|
| DTZG - Fascia cronologica di riferimento | III sec. a.C. |
| DTZS - Frazione cronologica              | ultimo quarto |

### DTS - CRONOLOGIA SPECIFICA

|                              |                         |
|------------------------------|-------------------------|
| DTSI - Da                    | 217                     |
| DTSF - A                     | 200                     |
| DTM - Motivazione cronologia | NR (recupero pregresso) |

## MT - DATI TECNICI

|  |   |
|--|---|
| <b>MTC - Materia e tecnica</b>               | bronzo/ coniazione  |
| <b>MIS - MISURE</b>                          |   |
| <b>MISU - Unità</b>                          | g   |
| <b>MISG - Peso</b>                           | 8.32  |
| <b>MIS - MISURE</b>                          |   |
| <b>MISU - Unità</b>                          | mm  |
| <b>MISD - Diametro</b>                       | 24  |
| <b>DA - DATI ANALITICI</b>                   |   |
| <b>DES - DESCRIZIONE</b>                     |   |
| <b>DESO - Indicazioni sull'oggetto</b>       | Diritto: Testa di Nettuno, volta a destra, dietro tridente, su cui sta Nike con corona, sotto tre globetti e iscrizione. Rovescio: Figura maschile, giovanile, su delfino, a sinistra, nella destra e nella sinistra attributi irr. sotto tre globetti e iscrizione |
| <b>DESS - Indicazioni sul soggetto</b>       | DIVINITÀ: Nettuno, Nike. ANIMALI: delfino. OGGETTI: tridente, corona, globetti.   |
| <b>ISR - ISCRIZIONI</b>                      |   |
| <b>ISRC - Classe di appartenenza</b>         | non determinabile   |
| <b>ISRL - Lingua</b>                         | greco   |
| <b>ISRS - Tecnica di scrittura</b>           | a rilievo   |
| <b>ISRT - Tipo di caratteri</b>              | maiuscolo   |
| <b>ISRI - Trascrizione</b>                   | (traslitterazione del greco): BRUN  |
| <b>ISR - ISCRIZIONI</b>                      |   |
| <b>ISRC - Classe di appartenenza</b>         | non determinabile   |
| <b>ISRL - Lingua</b>                         | greco   |
| <b>ISRS - Tecnica di scrittura</b>           | a rilievo   |
| <b>ISRT - Tipo di caratteri</b>              | maiuscolo   |
| <b>ISRP - Posizione</b>                      | rovescio  |
| <b>ISRI - Trascrizione</b>                   | (traslitterazione del greco): BRUN  |
| <b>NSC - Notizie storico-critiche</b>        | V.N. 726  |
| <b>CO - CONSERVAZIONE</b>                    |   |
| <b>STC - STATO DI CONSERVAZIONE</b>          |   |
| <b>STCC - Stato di conservazione</b>         | NR  |
| <b>STCS - Indicazioni specifiche</b>         | molto consunto  |
| <b>TU - CONDIZIONE GIURIDICA E VINCOLI</b>   |   |
| <b>CDG - CONDIZIONE GIURIDICA</b>            |   |
| <b>CDGG - Indicazione generica</b>           | proprietà Stato   |
| <b>DO - FONTI E DOCUMENTI DI RIFERIMENTO</b> |   |
| <b>FTA - DOCUMENTAZIONE FOTOGRAFICA</b>      |   |
| <b>FTAX - Genere</b>                         | documentazione allegata   |
| <b>FTAP - Tipo</b>                           | positivo b/n  |

|   |  |
|---|--|
| <b>FTAE - Ente proprietario</b>                 | MBAC-MC-PIL                                    |
| <b>FTAN - Codice identificativo</b>             | MANPR00121803                                  |
| <b>AD - ACCESSO AI DATI</b>                     |  |
| <b>ADS - SPECIFICHE DI ACCESSO AI DATI</b>      |  |
| <b>ADSP - Profilo di accesso</b>                | 3  |
| <b>ADSM - Motivazione</b>                       | scheda di bene non adeguatamente sorvegliabile |
| <b>CM - COMPILAZIONE</b>                        |  |
| <b>CMP - COMPILAZIONE</b>                       |  |
| <b>CMPD - Data</b>                              | 1976   |
| <b>CMPN - Nome</b>                              | Ercolani, Emanuela                             |
| <b>FUR - Funzionario responsabile</b>           | Marini Calvani, Mirella                        |
| <b>RVM - TRASCRIZIONE PER INFORMATIZZAZIONE</b> |  |
| <b>RVMD - Data</b>                              | 2018   |
| <b>RVMN - Nome</b>                              | Peruzzi, Lucia                                 |
| <b>AN - ANNOTAZIONI</b>                         |  |