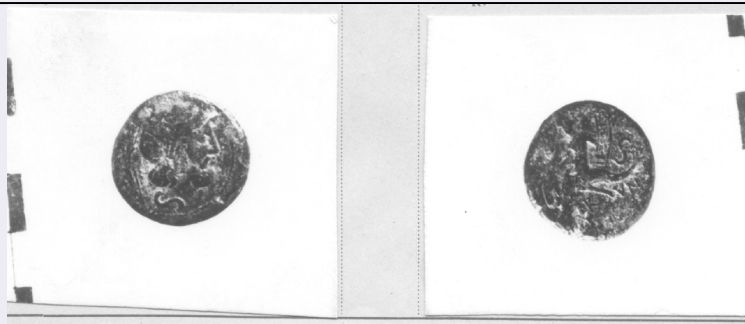


SCHEDA



CD - CODICI

| | |
|---------------------------------|----------|
| TSK - Tipo Scheda | RA |
| LIR - Livello ricerca | P |
| NCT - CODICE UNIVOCO | |
| NCTR - Codice regione | 08 |
| NCTN - Numero catalogo generale | 00121804 |
| ESC - Ente schedatore | M385 |
| ECP - Ente competente | M385 |

OG - OGGETTO

| | |
|----------------------|---------|
| OGT - OGGETTO | |
| OGTD - Definizione | moneta |
| OGTT - Tipologia | semisse |

LC - LOCALIZZAZIONE GEOGRAFICO-AMMINISTRATIVA

PVC - LOCALIZZAZIONE GEOGRAFICO-AMMINISTRATIVA ATTUALE

| | |
|------------------|----------------|
| PVCS - Stato | ITALIA |
| PVCR - Regione | Emilia-Romagna |
| PVCP - Provincia | PR |
| PVCC - Comune | Parma |

LDC - COLLOCAZIONE SPECIFICA

UB - DATI PATRIMONIALI

INV - INVENTARIO DI MUSEO O SOPRINTENDENZA

| | |
|---------------|-----|
| INVN - Numero | 727 |
|---------------|-----|

DT - CRONOLOGIA

DTZ - CRONOLOGIA GENERICA

| | |
|--|---------------|
| DTZG - Fascia cronologica di riferimento | III sec. a.C. |
| DTZS - Frazione cronologica | ultimo quarto |

DTS - CRONOLOGIA SPECIFICA

| | |
|------------------------------|-------------------------|
| DTSI - Da | 217 |
| DTSF - A | 200 |
| DTM - Motivazione cronologia | NR (recupero pregresso) |

MT - DATI TECNICI

MTC - Materia e tecnica bronzo/ coniazione

MIS - MISURE

MISU - Unità g

MISG - Peso 12.09

MIS - MISURE

MISU - Unità mm

MISD - Diametro 24

DA - DATI ANALITICI**DES - DESCRIZIONE**

**DESO - Indicazioni
sull'oggetto**

Diritto: Testa di Nettuno, volta a destra, dietro tridente, su cui sta Nike con corona, sotto simboloscio: Figura maschile, giovanile, su delfino, volta a sinistra, tiene nella destra Nike con corona e nella sinistra lira, dietro S, sotto iscrizione.

**DESS - Indicazioni sul
soggetto**

DIVINITÀ: Nettuno, Nike. ANIMALI: delfino. OGGETTI: tridente, corona, globetti. STRUMENTI MUSICALI: lira.

ISR - ISCRIZIONI

**ISRC - Classe di
appartenenza** non determinabile

ISRL - Lingua greco

ISRS - Tecnica di scrittura a rilievo

ISRT - Tipo di caratteri maiuscolo

ISRP - Posizione diritto

ISRI - Trascrizione (traslitterazione del greco): S (rovesciata)

ISR - ISCRIZIONI

**ISRC - Classe di
appartenenza** non determinabile

ISRL - Lingua greco

ISRS - Tecnica di scrittura a rilievo

ISRT - Tipo di caratteri maiuscolo

ISRA - Autore rovescio

ISRI - Trascrizione (traslitterazione del greco): S / BRUN

NSC - Notizie storico-critiche V.N. 727

CO - CONSERVAZIONE**STC - STATO DI CONSERVAZIONE**

**STCC - Stato di
conservazione** NR

**STCS - Indicazioni
specifiche** molto consunto

TU - CONDIZIONE GIURIDICA E VINCOLI**CDG - CONDIZIONE GIURIDICA**

**CDGG - Indicazione
generica** proprietà Stato

DO - FONTI E DOCUMENTI DI RIFERIMENTO**FTA - DOCUMENTAZIONE FOTOGRAFICA**

| | |
|---|--|
| FTAX - Genere | documentazione allegata |
| FTAP - Tipo | positivo b/n |
| FTAE - Ente proprietario | MBAC-MC-PIL |
| FTAN - Codice identificativo | MANPR00121804 |
| AD - ACCESSO AI DATI | |
| ADS - SPECIFICHE DI ACCESSO AI DATI | |
| ADSP - Profilo di accesso | 3 |
| ADSM - Motivazione | scheda di bene non adeguatamente sorvegliabile |
| CM - COMPILAZIONE | |
| CMP - COMPILAZIONE | |
| CMPD - Data | 1976 |
| CMPN - Nome | Ercolani, Emanuela |
| FUR - Funzionario responsabile | Marini Calvani, Mirella |
| RVM - TRASCRIZIONE PER INFORMATIZZAZIONE | |
| RVMD - Data | 2018 |
| RVMN - Nome | Peruzzi, Lucia |
| AN - ANNOTAZIONI | |