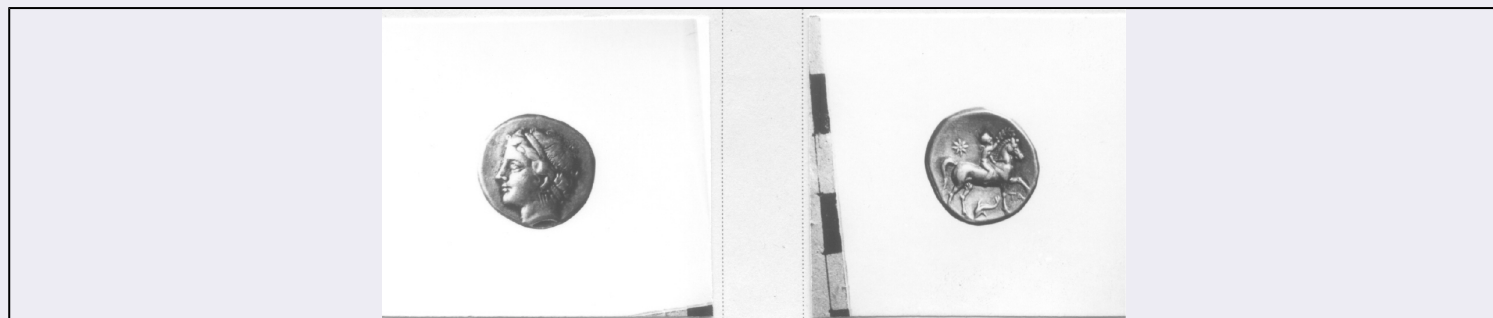


SCHEDA



CD - CODICI

TSK - Tipo Scheda RA

LIR - Livello ricerca P

NCT - CODICE UNIVOCO

NCTR - Codice regione 08

NCTN - Numero catalogo generale 00121722

ESC - Ente schedatore M385

ECP - Ente competente M385

OG - OGGETTO

OGT - OGGETTO

OGTD - Definizione moneta

OGTT - Tipologia didramma

LC - LOCALIZZAZIONE GEOGRAFICO-AMMINISTRATIVA

PVC - LOCALIZZAZIONE GEOGRAFICO-AMMINISTRATIVA ATTUALE

PVCS - Stato ITALIA

PVCR - Regione Emilia-Romagna

PVCP - Provincia PR

PVCC - Comune Parma

LDC - COLLOCAZIONE SPECIFICA

UB - DATI PATRIMONIALI

INV - INVENTARIO DI MUSEO O SOPRINTENDENZA

INVN - Numero 791

DT - CRONOLOGIA

DTZ - CRONOLOGIA GENERICA

DTZG - Fascia cronologica di riferimento IV sec. a.C.

DTZS - Frazione cronologica fine

DTS - CRONOLOGIA SPECIFICA

DTSI - Da 310

DTSF - A 301

DTM - Motivazione cronologia NR (recupero pregresso)

MT - DATI TECNICI

MTC - Materia e tecnica	argento/ coniazione
--------------------------------	---------------------

MIS - MISURE

MISU - Unità	g
---------------------	---

MISG - Peso	7.14
--------------------	------

MIS - MISURE

MISU - Unità	mm
---------------------	----

MISD - Diametro	19
------------------------	----

DA - DATI ANALITICI**DES - DESCRIZIONE**

DESO - Indicazioni sull'oggetto	Diritto: Testa femminile, diadema, volta a destra. Rovescio: Cavaliere, in atto di incoronare il cavallo, al passo a destra, nel campo a sinistra fiore, sotto tra le zampe delfino.
--	--

DESS - Indicazioni sul soggetto	PERSONAGGI: cavaliere. ANIMALI: cavalli, delfino. OGGETTI: diadema, corona. PIANTE: fiore.
--	--

NSC - Notizie storico-critiche

V.N. 790. L'attribuzione di queste emissioni oscilla fra Taranto e Napoli, per A. Stazio (Decimo convegno di studi sulla Magna Grecia, Taranto 1970, pp. 148 sgg.), sono da attribuire a Taranto e rappresenterebbero un tentativo tarantino di arginare la penetrazione e la concorrenza di Roma e della sua clientela napoletana nella zona sannitica e in quella apula. Secondo L. Breglia (Primo convegno del Centro Internazionale di studi numismatici, Napoli 1967), vanno attribuite a Napoli.

CO - CONSERVAZIONE**STC - STATO DI CONSERVAZIONE**

STCC - Stato di conservazione	NR
--------------------------------------	----

STCS - Indicazioni specifiche	buono
--------------------------------------	-------

TU - CONDIZIONE GIURIDICA E VINCOLI**CDG - CONDIZIONE GIURIDICA**

CDGG - Indicazione generica	proprietà Stato
------------------------------------	-----------------

DO - FONTI E DOCUMENTI DI RIFERIMENTO**FTA - DOCUMENTAZIONE FOTOGRAFICA**

FTAX - Genere	documentazione allegata
----------------------	-------------------------

FTAP - Tipo	positivo b/n
--------------------	--------------

FTAE - Ente proprietario	MBAC-MC-PIL
---------------------------------	-------------

FTAN - Codice identificativo	MANPR00121722
-------------------------------------	---------------

AD - ACCESSO AI DATI**ADS - SPECIFICHE DI ACCESSO AI DATI**

ADSP - Profilo di accesso	3
----------------------------------	---

ADSM - Motivazione	scheda di bene non adeguatamente sorvegliabile
---------------------------	--

CM - COMPILAZIONE**CMP - COMPILAZIONE**

CMPD - Data	1976
--------------------	------

CMPN - Nome	Ercolani, Emanuela
FUR - Funzionario responsabile	Marini Calvani, Mirella
RVM - TRASCRIZIONE PER INFORMATIZZAZIONE	
RVMD - Data	2018
RVMN - Nome	Peruzzi, Lucia
AN - ANNOTAZIONI	