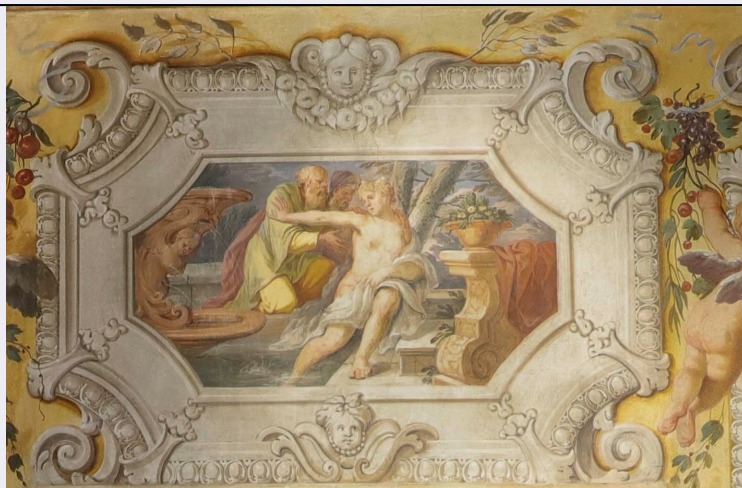


SCHEDA



CD - CODICI

TSK - Tipo Scheda	OA
LIR - Livello ricerca	P
NCT - CODICE UNIVOCO	
NCTR - Codice regione	05
NCTN - Numero catalogo generale	00699526
ESC - Ente schedatore	UNIPD
ECP - Ente competente	S234

RV - RELAZIONI

RVE - STRUTTURA COMPLESSA

RVEL - Livello	1.4
----------------	-----

OG - OGGETTO

OGT - OGGETTO

OGTD - Definizione	dipinto
OGTV - Identificazione	elemento d'insieme

SGT - SOGGETTO

SGTI - Identificazione	Storie Bibliche
SGTT - Titolo	Susanna e il Vecchioni

LC - LOCALIZZAZIONE GEOGRAFICO-AMMINISTRATIVA

PVC - LOCALIZZAZIONE GEOGRAFICO-AMMINISTRATIVA ATTUALE

PVCS - Stato	ITALIA
PVCR - Regione	Veneto
PVCP - Provincia	PD
PVCC - Comune	Padova
PVCL - Località	PADOVA

LDC - COLLOCAZIONE SPECIFICA

LDCT - Tipologia	complesso
LDCQ - Qualificazione	museale
LDCN - Denominazione	

attuale	Complesso Cavalli
LDCC - Complesso di appartenenza	Complesso Cavalli
UB - UBICAZIONE E DATI PATRIMONIALI	
UBO - Ubicazione originaria	OR
DT - CRONOLOGIA	
DTZ - CRONOLOGIA GENERICA	
DTZG - Secolo	XVIII
DTZS - Frazione di secolo	ultimo quarto
DTS - CRONOLOGIA SPECIFICA	
DTSI - Da	1673
DTSV - Validità	post
DTSF - A	1699
DTSL - Validità	ante
DTM - Motivazione cronologia	bibliografia
DTM - Motivazione cronologia	confronto
AU - DEFINIZIONE CULTURALE	
AUT - AUTORE	
AUTS - Riferimento all'autore	attribuito
AUTR - Riferimento all'intervento	pittore
AUTM - Motivazione dell'attribuzione	bibliografia
AUTM - Motivazione dell'attribuzione	confronto
AUTN - Nome scelto	Primon, Michele
AUTA - Dati anagrafici	post 1641 - ante 1711
AUTH - Sigla per citazione	A0001PSA
ATB - AMBITO CULTURALE	
ATBD - Denominazione	ambito veneto
ATBR - Riferimento all'intervento	realizzazione
ATBM - Motivazione dell'attribuzione	bibliografia
ATBM - Motivazione dell'attribuzione	confronto
CMM - COMMITTENZA	
CMMN - Nome	Cavalli (famiglia)
MT - DATI TECNICI	
MTC - Materia e tecnica	intonaco/ pittura a mezzo fresco
MIS - MISURE	
MISU - Unità	UNR
MISR - Mancanza	MNR

CO - CONSERVAZIONE**STC - STATO DI CONSERVAZIONE**

STCC - Stato di conservazione	discreto
--------------------------------------	----------

RS - RESTAURI**RST - RESTAURI**

RSTD - Data	1994
RSTS - Situazione	Concluso
RSTE - Ente responsabile	Soprintendenza per i Beni Artistici e Storici VE
RSTN - Nome operatore	Tagliapietra, Maurizio
RSTR - Ente finanziatore	Ministero per i Beni Culturali e Ambientali

DA - DATI ANALITICI**DES - DESCRIZIONE**

DESO - Indicazioni sull'oggetto	All'interno di una finta cornice, è rappresentato l'episodio biblico di Susanna e i vecchioni, narrato nel libro 13 di Daniele. La cornice è a forma rettangolare, presenta gli angoli raggiati interni con volute; al centro del lato superiore e di quello inferiore sono rappresentati due volti di donne, entrambe con una collana di perle al collo e lo sguardo rivolto verso sinistra. Nella scena centrale, Susanna al bagno, con il braccio destro proteso in avanti per allontanare i due uomini, è coperta da un tessuto bianco poggiato sulla spalla sinistra. Alla sua sinistra, i due vecchi magistrati che cercano di avvinghiarsi alla donna: quello di sinistra è caratterizzato da un lungo vestito verde con pantaloni gialli, l'altro ha un mantello dal cappuccio rosso. A sinistra della scena è collocata una fontana color oro decorata con il volto di un putto, alla cui sinistra è una base su cui sono poggiati un vaso con fiori e un tessuto rosso. Sullo sfondo, un albero si dirama in due trochi.
DESI - Codifica Iconclass	71 P 41
DESS - Indicazioni sul soggetto	Personaggi: Susanna, due vecchi.
DESS - Indicazioni sul soggetto	Oggetti: fontana, vaso, drappo rosso.
DESS - Indicazioni sul soggetto	Paesaggio: albero.

TU - CONDIZIONE GIURIDICA E VINCOLI**CDG - CONDIZIONE GIURIDICA**

CDGG - Indicazione generica	detenzione Ente pubblico non territoriale
------------------------------------	---

DO - FONTI E DOCUMENTI DI RIFERIMENTO**FTA - DOCUMENTAZIONE FOTOGRAFICA**

FTAX - Genere	documentazione allegata
FTAP - Tipo	fotografia digitale (file)
FTAA - Autore	Agostini, Elena
FTAD - Data	2018
FTAN - Codice identificativo	UniPd_PSAOPA01364_001F
BIL - Citazione completa	Ton, Denis, Palazzo Cavalli, in Mancini, Vincenzo - Tomezzoli, Andrea - Ton, Denis (a cura di), Affreschi nei palazzi di Padova. Il Sei e Settecento, Verona: Scripta edizioni, 2018, pp. 175-203: 176-190.

AD - ACCESSO AI DATI**ADS - SPECIFICHE DI ACCESSO AI DATI****ADSP - Profilo di accesso** 2**ADSM - Motivazione** scheda contenente dati personali**CM - COMPILAZIONE****CMP - COMPILAZIONE****CMPD - Data** 2018**CMPN - Nome** Agostini, Elena**RSR - Referente scientifico** Colpo, Isabella**FUR - Funzionario responsabile** Majoli, Luca